



FOLLOW ME ON INSTAGRAM
Boss.holiday

CONTACT ME ON LINE
@bossholiday

follow me on tiktok
Boss_holiday.201725

FIND ME ON FACEBOOK
BOSS HOLIDAY

บริษัท บอส ฮอลิเดย์ จำกัด
BOSS HOLIDAY

TAT LICENSE NO. 11/08587



BETTER CHUGOKU IN SPRING SEASON 7D5N



ชิมานะ-มัตสึเอะ-โอคายาม่า-ฮิโรชิม่า-ยามากุจิ-ฟุกุโอกะ



สายการบินไทย บริการทุกระดับประทับใจ FULL SERVICE

TG 648 (01.00)

BKK
กรุงเทพฯ

ขาไป

TG 648 (08.10)

FUK
ฟุกุโอกะ

TG 649 (11.40)

FUK
ฟุกุโอกะ

ขากลับ

TG 649 (15.40)

BKK
กรุงเทพฯ

SPECIAL OFFER

โฮลท์
เที่ยวครบภูมิภาคชูโกกุ

- ออนเซน 2 คั้น
- บุฟเฟ่ต์ 3 ชาติ
- น้ำดื่มฟรี 1ขวด
- น้ำหนัก 25 กก
- พักใจกลาง แหล่งช้อปปิ้ง
- 15 ท่าน
- ไม่บังคับ ทิปไกด์
- ไม่ลง ร้านช้อปปิ้ง
- ปิ้งย่าง บุฟเฟ่ต์
- ชาบู สเตอริลญี่ปุ่น
- เทศกาล ชมซากุระ
- เรือเฟอร์รี่ข้ามเกาะ

กำหนดการเดินทาง	ผู้ใหญ่พักห้องละ 2 ท่าน	เด็กมีเตียงพักกับ ผู้ใหญ่ 1-2 ท่าน[อายุ 8-12 ปี]	เด็กไม่มีเตียงพักกับผู้ใหญ่ 2 ท่าน[อายุ 2-7 ปี]	พักเดี่ยวเพิ่ม	JOINLAND
03 – 09 เมษายน 2568	69,900.-	66,900.-	60,900.-	9,900.-	44,900.-

วันที่	โปรแกรมการเดินทาง	เข้า	ปาย	ค่ำ	โรงแรม
1	กรุงเทพฯ-สนามบินสุวรรณภูมิ				
2	สนามบินฟุกุโอกะ-ยามากุจิ-สะพานคัมมิง-ตลาดปลาคาราโตะ-สะพานสึโนะชิมะ-ศาลเจ้าโมโตโนะสุมิ อินาริ-แช่น้ำแร่	✈	○	○	MIHAGI RESORTS หรือเทียบเท่า 🍷
3	ย่านเมืองเก่าทสึวะโนะ-ถนนโทะโนะมะจิ-ชิมะเนะไวน์เนอร์-ศาลเจ้าอิซุโมะไทอะ-ประภาคารอิซุโมะ-แช่น้ำแร่	○	○	○	MATSUNOYU HOTEL หรือเทียบเท่า 🍷
4	เมืองมัตสึเอะ-ปราสาทมัตสึเอะ-สวนยูชิเอ็น-ถ่ายรูประหว่างทะเลโอฮาชิ-เมืองโอคายามะ-อโอน	○	○	×	MITSUI GARDEN OKAYAMA หรือเทียบเท่า
5	โอคายามา-สวนโคระคุเอ็น-เขตนุรักษุคุราซึกิ-นั่งเรือเฟอร์รี่สู่เกาะมียาจิมา-ศาลเจ้าอิทซึกุชิม่า-เมืองอิโรชิม่า	○	○	○	HIROSHIMA GRAND INTELLIGENT หรือเทียบเท่า
6	เมืองอิโรชิม่า-อะตอมมิคอบบิโดม-สวนสันติภาพและพิพิธภัณฑ์สงคราม-สะพานคินไตเคียว (สะพานแวนตา)-เมืองฟุกุโอกะ-ย่านท่าเรือโมจิโกะ-ย่านเทนจิน	○	○	×	MONTE HERMANA FUKUOKA หรือเทียบเท่า
7	สนามบินฟุกุโอกะ-กรุงเทพฯ	✈			

วันที่หนึ่ง : กรุงเทพฯ

22.00 น. นัดหมายพบกันที่สนามบินสุวรรณภูมิ ประตู 3 เคาน์เตอร์ C สายการบินไทย
จุดนัดพบ **ปายบริษัททัวร์** เจ้าหน้าที่บริการช่วยเหลือสัมภาระและกระเป๋าเดินทาง

วันที่สอง: สนามบินฟุกุโอกะ – ยามากุจิ – สะพานคัมมิง – ตลาดปลาคาราโตะ – สะพานสึโนะชิมะ ศาลเจ้าโมโตโนะสุมิ อินาริ – แช่น้ำแร่

01.00 น. ออกเดินทางสู่สนามบินฟุกุโอกะ เที่ยวบิน TG 648 สายการบินไทย
เที่ยวบินขาไป TG 648 BKK-FUK 01.00-08.10
เที่ยวบินขากลับ TG 649 FUK-BKK 11.40-15.40

**** การจัดที่นั่งของกลุ่มเป็นไปตามเงื่อนไขของสายการบิน ทางทัวร์ไม่สามารถจัดที่นั่งได้ ****



08.10 น. ถึง สนามบินฟุกุโอกะ ประเทศญี่ปุ่น นำท่านผ่านตรวจคนเข้าเมืองเป็นที่เรียบร้อย

สะพานคัมมิง สะพานแขวนที่เป็นสัญลักษณ์ของช่องแคบคัมมิงซึ่งเชื่อมเขตโมจิ อ.คิตะคิวชูและอ.ชิโมะโนะเซกิ จังหวัดยามากูจิเอาไว้ ความยาวทั้งหมด 1.068 เมตร ในตอนที่เปิดเส้นทางเมื่อปี 1973 นั้นเป็นที่น่าภาคภูมิใจว่ามีความยาวเป็นอันดับหนึ่งของซีกโลกตะวันออก การให้สีเทาเขียวที่คำนึงถึงเรื่องทิวทัศน์ดูเข้ากันได้ได้อย่างงดงามกับทะเลสีน้ำเงินโดยรอบและสีเขียวของแมกไม้ เมื่омองเสาค้ำสะพานในระยะใกล้ลงมาจาก "ทางเดินคันโจยูโฮโด" ที่เมะคาริฝั่งโมจิ หรือชมทัศนียภาพแบบพาโนรามาจาก "ภูเขาฮิโนะยามะ" ฝั่งชิโมะโนะเซกิ ก็จะมองเห็นสภาพหลากหลายขึ้นอยู่กับมุมมอง ยามกลางวันจะถูกแต่งแต้มสีสันด้วยไฟประดับจึงเปล็ดเปลลนกับบรรยากาศที่แสนโรแมนติกได้



ตลาดคาราโตะ (Karato Market) เป็นตลาดปลาญี่ปุ่นชื่อดังขนาดใหญ่ที่อุดมสมบูรณ์ไปด้วยสัตว์น้ำ และมีวิวทิวทัศน์ที่สวยงาม ตลาดแห่งนี้จึงเป็นที่นิยมของคนท้องถิ่นที่จะมาซื้ออาหารทะเลและทานซูชิสดใหม่ในราคาที่ย่อมเยา **ไฮไลต์**ที่คนนิยมมาทานกันคือ ปลาปักเป้า เมนูอาหารสุดพิเศษของท้องถิ่น เสิร์ฟโดยนำเนื้อปลามาสไลด์บาง ๆ ด้วยรสชาติที่ต้องไปลองสักครั้งแล้วจะติดใจ สมกับฉายาเมืองแห่งปลาปักเป้า



กลางวัน รับประทาน อาหารกลางวัน ณ ร้านอาหารญี่ปุ่น

สะพานทลีโนะชิมะโอฮาชิ สะพานทอดข้ามทะเลสีฟ้าครามสู่รีสอร์ทริมทะเลอากาศแจ่มใส โดยภาพของสะพานแห่งนี้และทิวทัศน์อันงดงามโดยรอบถูกนำไปใช้ประกอบในสื่อโฆษณาทีวีจำนวนมาก



ศาลเจ้าโมโตโนะสุมินาริ มีชื่อเสียงในเรื่องเสาโทริอิสีแดง และยังเป็นที่ยู่อักกันดีว่ามีกล่องรับเงินบริจาคสุด ทำทหายให้คุณโยนเหรียญทำบุญอีกด้วย **จุดที่โดดเด่นน่าประทับใจที่สุดของศาลเจ้าแห่งนี้เห็นจะเป็นเสาโทริอิ 123 ต้น** ที่ตั้งเรียงรายเป็นระยะทางกว่า 100 เมตร (328 ฟุต) นักท่องเที่ยวที่มาเยือนนิยมเดินใต้เสาโทริอิที่ทอดยาวคล้ายอุโมงค์กลางอริษฐานเกี่ยวกับเรื่องต่างๆ เช่น ขอให้ประกอบธุรกิจสำเร็จ ขอให้เดินทางปลอดภัย เป็นต้น ว่ากันว่าเทพเจ้าสามารถช่วยให้คำขอต่างๆ เป็นจริงได้ซึ่งรวมไปถึงการขอให้พบเนื้อคู่ และการมีบุตร อีกสิ่งที่น่าสนใจคือ จุดที่ตั้งกล่องรับเงินบริจาค ซึ่งปกติจะวางไว้ที่พื้น แต่ที่ศาลเจ้านี้กลับนำไปติดไว้ตรงส่วนบนของเสาโทริอิซึ่งตั้งอยู่หน้าทางเข้าศาลเจ้า ว่ากันว่าหากคุณสามารถโยนเหรียญลงกล่องทำบุญได้คำอธิษฐานของคุณจะเป็นจริง



ค่ำ รับประทานอาหารค่ำ ณ ห้องอาหารของโรงแรม



เข้าพัก ณ โรงแรม **MIHAGI RESORT** หรือเทียบเท่า



หลังจากรับประทานอาหารให้ท่านได้ผ่อนคลาย ความเมื่อยล้ากับการเขื่อนเซนตามอัยาศัย

**** ไม่แนะนำสำหรับผู้ที่มีโรคความดันโลหิตสูง ****

****กรณีพักออนเซนรบกวนลูกค้าแจ้งล่วงหน้าหากไม่สามารถนอนพื้นทาดามีได้ หรือต้องการริเคิวสเตียง****

วันที่สาม: ย่านเมืองเก่าทสึวะโนะ – ถนนโทะโนะมะจิ – ชิมะเนะไวน์เนอร์รี่ – ศาลเจ้าอิซุโมะไทอะ –
แช่น้ำแร่

เช้า รับประทานอาหารเช้า ณ ห้องอาหารของโรงแรม

ตามรอยย่านเมืองเก่าของญี่ปุ่นที่ **เมืองทสึวะโนะ** (Tsuwano) จังหวัดชิมะเนะถูกขนานนามว่าเป็น ลิตเติ้ลเกียวโตได้ร่มเงาแห่งขุนเขา เป็นเมืองที่สัมผัสได้ถึงกลิ่นอายของประวัติศาสตร์ที่เรียงรายอยู่ทั่วเมืองจึงมีสถานที่ท่องเที่ยวที่น่าสนใจอยู่มากมาย และพลาดไม่ได้ **ย่านโทะโนะมะจิ-โอดริ** (Tonomachi Odori) ย่านนี้เป็นเหมือนสัญลักษณ์การท่องเที่ยวของเมืองทสึวะโนะ ยังคงมีบ้านเรือนของชามุโรสมัยก่อนเรียงรายอยู่ข้างๆ รั้วดินเลียบบถนน มีคูน้ำที่มีปลาการ์ตูนตัวโตหลากหลายพันธุ์สวยงามว่ายไปมาอยู่มากมาย เป็นสถานที่ท่องเที่ยวยอดนิยมของเมือง



ชิมานะไวน์เนอริ สัญลักษณ์ของที่นี่คือหลังคาอิฐสีแดง อาคารผนังสีขาวในสไตล์ยุโรปตอนใต้โดดเด่นสะดุดสายตา นันทนาการเที่ยวชมโรงงานผลิตใน “บักคาส” อาคารทดลองชิมและจำหน่ายมีไวน์ชิมานะให้ทดลองดื่มสำหรับท่านที่ไม่ถนัดดื่มแอลกอฮอล์เราขอแนะนำเป็นน้ำองุ่น ระบบของที่นี่ช่วยให้ทดลองดื่มเปรียบเทียบได้ก่อนซื้อ นอกจากไวน์แล้วยังมีผลิตภัณฑ์พิเศษจากในจังหวัดที่เข้ากับไวน์ได้ดีจำหน่ายอีกด้วย



กลางวัน รับประทาน อาหารกลางวัน ณ ร้านอาหารญี่ปุ่น

ศาลเจ้าอิซุโมะไทอะ เชื่อกันว่าจะมีเทพเจ้ามารวมตัวกันในเดือนตุลาคมของทุกปี และยังมีชื่อเสียงว่าเป็นสถานที่ที่ช่วยเสริมดวงชะตาด้านความรัก ส่วนเครื่องรางก็ได้รับความนิยมเป็นอย่างมากและว่ากันว่าให้โชคด้านความรักได้จริง นอกจากนี้มักจะถูกใช้เป็นสถานที่สำหรับพิธีแต่งงานอีกด้วย ศาลเจ้าแห่งนี้วิหารหลักเป็นสมบัติของชาติ มีเชือกซิเมะนาวะขนาดใหญ่น้ำหนัก 5.2 ตัน แขนงอยู่หน้าวิหารคาคุระ ยังมีโทริอิ และศาลเจ้าฮาราเอะ โนะ ยาชิโระ ที่คอยสกัดกั้นชำระล้างสิ่งอัปมงคลให้อีกด้วย



ค่ำ รับประทานอาหารค่ำ ณ ห้องอาหารของโรงแรม



เข้าพัก ณ โรงแรม **MATSUNOYU ONSEN HOTEL**หรือเทียบเท่า



หลังจากรับประทานอาหารให้ท่านได้ผ่อนคลาย ความเมื่อยล้ากับการแช่ออนเซนตามอัธยาศัย

**** ไม่แนะนำสำหรับผู้ที่มีโรคความดันโลหิตสูง ****

****กรณีพักออนเซนบริเวณลูกค้าแจ้งล่วงหน้าหากไม่สามารถนอนพื้นทาดามีได้ หรือต้องการริเวสต์เตียง****

วันที่สี่: เมืองมัตสึเอะ – ปราสาทมัตสึเอะ – สวนยูชิเอ็น – ถ่ายรูปสะพานเซโตะโอฮาชิ –
เมืองโอคายามะ – อีออน

เช้า รับประทาน อาหารเช้า ณ ห้องอาหารของโรงแรม

ปราสาทมัตสึเอะ ถูกสร้างในปี ค.ศ. 1607ตัวปราสาทมีจุดเด่นที่หลังคาทรงอิริยะโมฮาฟู ซึ่งมีรูปทรงเหมือนนกจิ้งจอกที่กำลังกางปีกออก จึงถูกเรียกว่า “ปราสาทนกจิ้งจอก”หรืออีกชื่อว่า “ปราสาทดำ” ถ้ามองจากหอคอยด้านบน จะได้ชมทิวทัศน์ของเมืองมัตสึเอะแบบ 360 องศา และที่นี่ยังถูกจดทะเบียนเป็นสมบัติแห่งชาติในเดือนกรกฎาคม ปี 2015 อีกด้วย



สวนยูชิเอ็น สวนญี่ปุ่นขนาดใหญ่กว่า 1 หมื่นทสึโอะแต่งแต้มด้วยสีส้มแห่งพีชพันธุ์และดอกไม้ที่หมุนเวียนตลอดสี่ฤดูทั้งดอกโบตั๋นดอกฮานะโซบุใบไม้แดงและดอกโบตั๋นฤดูหนาวพื้นที่ในสวนถูกใช้สอยอย่างคุ้มค่า เพราะมีทั้ง Botan no Kan อาคารสวนในร่มที่จัดแสดงดอกโบตั๋นตลอดปีหรือสวนหินลาวาที่แสดงถึงต้นกำเนิดของเกาะในสวน



กลางวัน รับประทาน อาหารกลางวัน ณ ร้านอาหารญี่ปุ่น

ถ่ายรูปสะพานเซโตะโอฮาชิ สะพานเซโตะโอฮาชิคือสถาปัตยกรรมเหล็กสีขาวอันยิ่งใหญ่สุดมหัศจรรย์ ที่ลอยอยู่บนฟ้า และทอดยาวไปไกลสุดสายตา สะพานแห่งนี้มีสองชั้น และยังเป็นสถานที่สำคัญริมทะเลที่เชื่อมต่อกะหลักของญี่ปุ่นอย่างเกาะฮอนชูไปยังชิโกะคุ โดยมีทะเลเซโตะในเป็นฉากหลัง



ช้อปปิ้งออน ให้ท่านได้เพลิดเพลินกับการช้อปปิ้งของฝาก ของใช้ ผลไม้ ขนม และสินค้านานาชาติหรือเพลิดเพลินกับสินค้าราคาถูก ณ ร้าน 100 เยน

ค่ำ **อิสระรับประทานอาหารค่ำ ตามอัธยาศัย**



เข้าพัก ณ โรงแรม MITSUI GARDEN OKAYAMA HOTEL หรือเทียบเท่า

วันที่ทำ : โอokayama – สวนโคระคุเอ็น – เขตอนุรักษุคุราชิกิ – นั่งเรือเฟอร์รี่สู่เกาะมียาจิมะ – ศาลเจ้าอิทซึกุชิม่า

เช้า รับประทาน อาหารเช้า ณ ห้องอาหารของโรงแรม

สวนโคระคุเอ็น สวนญี่ปุ่นอายุราว 300 ปี ที่มีความสวยงามติดอันดับต้นๆ ของประเทศถูกสร้างขึ้นในปี ค.ศ 1687 โดยท่านเจ้าเมือง อิเคดะ ทสึนะมะสะ ไฮไลท์ของสวนโคระคุเอ็นมี ทั้งเนินเขา สวนบ๊วย ไร้ชา บ่อน้ำเวทิละครโน และสนามที่กว้างใหญ่ มาเที่ยวที่นี่ได้ตลอดทั้งปีเลย โดยเฉพาะ ในฤดูใบไม้เปลี่ยนสี สวนจะเต็มไปด้วยใบไม้สีแดงส้มจากต้นเมเปิ้ลเป็นร้อยต้น สวยงามมาก



เขตอนุรักษ์คุราซึกิ เรียกได้ว่าเป็นตัวแทนสถานที่ท่องเที่ยวของจังหวัดเลยที่เดียว ด้วยเสน่ห์ที่ไม่เหมือนใคร อาทิ กำแพงดินสีขาวของโกดังและบ้านโบราณที่เรียงรายไปตลอดเส้นทาง คลองสายเล็กๆ ที่สามารถล่องเรือชมวิวได้ สิ่งปลูกสร้างโบราณหลายแห่งภายในเมืองคุราซึกินั้นสร้างในสมัยเอโดะจนถึงสมัยเมจิ ปัจจุบัน บ้านและโกดังโบราณและสิ่งปลูกสร้างต่างๆ ได้มีการดัดแปลงเป็นร้านค้า ร้านอาหาร คาเฟ่ พิพิธภัณฑ์ โรงแรม ลานเบียร์ และถนนยีนส์ที่คนรักยีนส์ไม่ควรพลาด ทำให้เมืองนี้มีการผสมผสานของสถาปัตยกรรมโบราณได้อย่างลงตัว



กลางวัน รับประทาน อาหารกลางวัน ณ ร้านอาหารญี่ปุ่น

นั่งเรือเฟอร์รี่เพื่อข้ามสู่เกาะมิดาจิม่า สถานที่ที่ได้รับความนิยมว่ามีทิวทัศน์สวยที่สุด 1 ใน 3 ของญี่ปุ่น และประตูสีแดงกลางน้ำ “โอบุโตรีอิ” อันเลื่องชื่อ **ศาลเจ้าอิทซึกุชิม่า** ศาลเจ้าศักดิ์สิทธิ์ที่สร้างคร่อมทั้งบนบกและในทะเล สันนิษฐานว่าสร้างขึ้นในปี พ.ศ. 1136 เพื่อบูชาเทวีแห่งท้องทะเลซึ่งเป็นธิดาสามองค์ของอะมะเทระสุเทวี ในขณะที่น้ำขึ้นเต็มที่นั่นศาลเจ้าจะเหมือนเรือขนาดยักษ์ที่ลอยน้ำอยู่ ศาลเจ้าแห่งนี้ได้รับการขึ้นทะเบียนเป็นมรดกโลกในปี พ.ศ. 2539 และรัฐบาลญี่ปุ่นได้ยกฐานะให้เป็นสมบัติประจำชาติ



ค่า รับประทานอาหารเย็น ณ ร้านอาหารญี่ปุ่น



เข้าพัก ณ โรงแรม HIROSHIMA GRAND INTELLIGENT หรือเทียบเท่า

วันที่หก: เมืองฮิโรชิมา – อะตอมมิคคอมป์โตม – สวนสันติภาพและพิพิธภัณฑสถานสงคราม – ยะมะงุชิ – สะพานคินไตเคียว (สะพานแวนตา) – ฟูกุโอกะ – ท่าเรือโมจิ – ย่านเทนจิน

เช้า รับประทาน อาหารเช้า ณ ห้องอาหารของโรงแรม

เมืองฮิโรชิมา เมืองที่ถูกทำลายในสมัยสงครามโลกครั้งที่ 2 เทียวชม **อะตอมมิคคอมป์โตม สวนสันติภาพ และ พิพิธภัณฑสถานสงคราม** ซึ่งเป็นสถานที่แสดงซากคอนกรีตที่เหลือจากการถูกระเบิด โจมตีทางอากาศ เป็นสถานที่ที่เป็นจุดศูนย์กลางระเบิด ที่โดนถล่ม ณ วันที่ 6 สิงหาคม 1945 ซึ่งสถานที่แห่งนี้ ได้รับการขึ้นทะเบียนจากองค์การ UNESCO ให้เป็นมรดกโลก และเมืองนี้ยังมีเรื่องราวของเด็กหญิงซาดาโกะและนกกระเรียนกระดาษพันตัวอนุสาวรีย์ของเธอตั้งอยู่ที่นี้เช่นเดียวกัน



เมืองยามางุจิ ชม สะพานคินไตเคียว (Kintaikyo) สะพานไม้ที่สวยงามติดอันดับ 1 ใน 3 ของญี่ปุ่นมีลักษณะเป็นสะพานไม้ 5 โค้ง กว้าง 5 เมตร ความยาว 193.3 เมตร และได้รับการขึ้นทะเบียนเป็นสมบัติทางวัฒนธรรมของประเทศญี่ปุ่นอีกด้วยสะพานนี้มีความสวยงามอยู่ในตัวของมันเอง และเมื่อยิ่งได้ชมไปพร้อมกับทัศนียภาพโดยรอบที่เปลี่ยนไปตามฤดูกาลทั้ง 4 ฤดูแล้ว ก็ยิ่งมีความสวยงามดงามอย่างมากเลยทีเดียว

พอข้ามสะพานไปจะเจอเข้ากับร้านที่ชื่อว่า “มุซาชิ” ซึ่งไม่ควรพลาดเด็ดขาด เพราะว่าที่ร้าน “มุซาชิ” นี้มีชอว์ครีมให้ลิ้มลองมากกว่า 100 รสชาติ



กลางวัน รับประทาน อาหารกลางวัน ณ ร้านอาหารญี่ปุ่น

ท่าเรือโมจิ เมืองท่าที่พาออกเดินทางไปยังฝั่งสุดแดนโรมานติกของคิวชู โดยที่เมืองนี้เป็นจุดเชื่อมต่อระหว่างเกาะคิวชูและเกาะฮอนชูผ่านทางช่องแคบคัมมง ซึ่งบริเวณใกล้กันนั้นเป็นที่ตั้งของเมืองท่า (Moji Port) ที่เคยรุ่งเรืองมาๆตั้งแต่สมัยเมจิตอนต้น โดยปัจจุบันมีการพัฒนาและปรับปรุงพื้นที่แต่ยังคงอนุรักษ์ตึกเก่าสไตล์ยุโรปให้มีความน่าสนใจและดึงดูดผู้คนจากทั่วโลกภายใต้ชื่อ **Mojiko Retro** นั้นเอง



ซื้อสินค้าที่ระลึกตามอัยาศัย **ณ เท็นจิน** เพลิดเพลินกับการจับจ่ายซื้อของที่ระลึกอย่างจุใจกับแบรนด์เนมมากมาย และเครื่องใช้ไฟฟ้า กล้องถ่ายรูปดิจิตอล นาฬิกา เครื่องเล่นเกมส์ หรือสินค้าที่จะเอาใจคุณผู้หญิงด้วย กระเป๋า รองเท้า เสื้อผ้าแบรนด์เนม เสื้อผ้าแฟชั่นสำหรับวัยรุ่น เครื่องสำอางยี่ห้อดังของญี่ปุ่นไม่ว่าจะเป็น KOSE, KANEBO, SK II, SHISEDO และอื่นๆอีกมากมาย



คำ อีสรรับประทานอาหารเย็น ตามอธยาศัย



เข้าพัก ณ โรงแรม HOTEL MONTE HERMANA FUKUOKA หรือเทียบเท่า

วันที่เจ็ด: สนามบินฟุกุโอกะ – กรุงเทพฯ

เช้า รับประทานอาหารเช้า ณ ห้องอาหารของโรงแรม

ได้เวลาอันสมควร นำท่านเดินทางสู่สนามบินฟุกุโอกะ เพื่อเดินทางกลับสู่กรุงเทพฯ

11.40 น. ออกเดินทางสู่สนามบินสุวรรณภูมิ ประเทศไทย ด้วยเที่ยวบิน TG 649

15.40 น. เดินทางถึงท่าอากาศยานสนามบินสุวรรณภูมิ โดยสวัสดิภาพและความประทับใจ

*** กรุ๊ปการันตีออกเดินทาง 15 ท่าน กรณีไม่ถึงจำนวน ขอปรับราคาทัวร์หรือยกเลิกการเดินทาง ***

**** โปรแกรมอาจจะมีการปรับเปลี่ยนตามความเหมาะสมของสภาพอากาศและฤดูกาล ****

อัตราค่าบริการนี้รวม



ค่าตัวเครื่องบินไป-กลับตามสายการบินที่ระบุ พร้อมคณะ รวมภาษีน้ำมันและสนามบิน



ค่าน้ำหนักกระเป๋าตามที่สายการบินกำหนดไป-กลับ **กรณีเกินลูกค้าต้องเป็นผู้รับผิดชอบค่าใช้จ่าย**



ค่าบริการน้ำแร่วันละ 1 ขวด (ประเทศญี่ปุ่น) **ยกเว้นวันอิสระของทัวร์**



ค่าจ้างมัคคุเทศก์บริการตลอดการเดินทาง



ค่ารถโค้ชปรับอากาศตามขนาดของกรุ๊ปทัวร์ และตามที่รายการระบุ



ค่าห้องพักโรงแรม 2 ท่าน***ข้อมูลสำคัญโรงแรม***



ค่าอาหารตามที่รายการระบุ



ค่าเข้าชมสถานที่ต่าง ๆ ตามรายการที่กำหนด



รวมภาษีมูลค่าเพิ่ม 7% และหัก ณ ที่จ่าย 3% เฉพาะค่าบริการ



ค่าประกันภัยการเดินทางต่างประเทศ(อุบัติเหตุ) เงื่อนไขตามกรมธรรม์ วงเงินสูงสุด 1,000,000 บาท

อัตราค่าบริการนี้ไม่รวม



ค่าทำหนังสือเดินทางและเอกสารต่างตัวต่าง ๆ



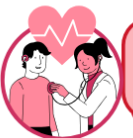
ค่าทำวีซ่า (กรณีทางรัฐบาลญี่ปุ่นให้กลับมาใช้วีซ่า ผู้เดินทางต้องเสียค่าใช้จ่ายเพิ่มเติม)



ค่าใช้จ่ายที่เป็นส่วนตัว ที่ไม่ระบุไว้ในรายการ เช่น ค่าโทรศัพท์ ค่าช้อปปิ้ง เป็นต้น



ค่าภาษีน้ำมัน ที่สายการบินเรียกเก็บเพิ่ม ภายหลังจากทางบริษัทได้ออกตั๋วแล้ว



ค่าประกันภัยการเดินทางต่างประเทศ(สุขภาพ) เงื่อนไขวงเงินตามกรมธรรม์



ค่าน้ำหนักกระเป๋าเกินกำหนด ลูกค้าต้องเป็นผู้รับผิดชอบค่าใช้จ่าย



ค่าทิปมัคคุเทศก์ และ คนขับรถ ตลอดการเดินทาง (ไม่บังคับทิปแล้วแต่ความพึงพอใจของลูกค้า)



ค่าอัพเกรดที่นั่ง หรือซื้อที่นั่งเพิ่มเติม ลูกค้าต้องเสียค่าใช้จ่ายเพิ่มเติมตามที่สายการบินกำหนด



ค่าใช้จ่ายเพิ่มเติมที่เกิดขึ้นจากเหตุสุดวิสัย ซึ่งไม่ใช่ความผิดพลาดในการดำเนินงานของทางบริษัทฯ อาทิเช่น สถานการณ์อันเนื่องมาจากสภาพอากาศ อุบัติเหตุ และอื่น ๆ



กรุณาศึกษารายละเอียดทั้งหมดก่อนทำการจอง

เพื่อความถูกต้อง และ ความเข้าใจตรงกันระหว่างลูกค้า และบริษัทฯ ทัวร์ เมื่อท่านตกลงชำระมัดจำ หรือ ค่าทัวร์ทั้งหมดกับทางบริษัทฯ แล้ว ทางบริษัทฯจะถือว่าท่านได้ยอมรับเงื่อนไข ข้อตกลงต่างๆทั้งหมด




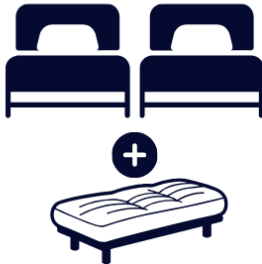





ข้อมูลสำคัญเกี่ยวกับโรงแรมญี่ปุ่น (ปัจจุบัน) โปรดทำความเข้าใจรายละเอียดของห้องพัก



- โรงแรมในประเทศญี่ปุ่นส่วนใหญ่มีห้องพักขนาดเล็ก
- กรณีห้องพักต่างประเภทกัน อาจจะไม่ได้อยู่ในชั้นเดียวกัน ขึ้นอยู่กับผังของโรงแรมนั้นๆ
- โดยปกติแล้วโรงแรมจะจัดห้องพักสำหรับ 2 ท่าน เป็นห้องพักเตียงคู่ (TWN) *กรณีต้องการห้องเตียงเดี่ยวสำหรับ 2 ท่าน (DBL) จะขึ้นอยู่กับประเภทห้องพักของโรงแรมนั้น และขึ้นอยู่กับการจัดการห้องของโรงแรม และไซตห้องอาจมีขนาดเล็กกว่าประเภทห้องพักเตียงคู่ (TWN)*
- ในกรณีห้องพักเดี่ยว 1 ท่าน (SGL) ส่วนใหญ่จะเป็น 1 เตียงขนาด 3.5-5 ฟุต หาก ณ วันที่เข้าพักห้อง 1 เตียงไม่เพียงพอ ทางโรงแรมอาจจัดห้องพัก 2 เตียงสำหรับท่าน
- โรงแรมประเภทเรียวกังจะมีห้องพักเป็นแบบ “Japanese Style นอนพื้น” หรือ “Western Style นอนเตียง” **ขึ้นอยู่กับจัดการของทางโรงแรม บางโรงแรมกรณีต้องการนอนแบบ Western Style อาจมีค่าใช้จ่ายเพิ่ม**
- หากมีความประสงค์จะจองพัก 3 ท่าน/ห้อง (ห้องเตียงคู่+ที่นอนเสริม) ท่านต้องยอมรับในพื้นที่จำกัดของห้องพัก บางโรงแรมจัดเป็น EXTRA BED หรือ SOFA BED ขึ้นอยู่กับประเภทห้องพักของโรงแรม
- กรณีโรงแรมไม่สามารถจัดห้องพักสำหรับ 3 ท่านได้ในห้องเดียว ผู้เข้าพักจำเป็นต้องใช้ห้องพักเตียงคู่(TWN)+ห้องพักเดี่ยว (SGL) ผู้ใช้ห้องเตียงเดี่ยวจะต้องชำระค่าใช้จ่ายเพิ่มเติม

ประเภทห้องพัก (เด็กอายุตั้งแต่ 6ปีขึ้นไป ต้องใช้เตียง)			
	ห้องพักเดี่ยว SINGLE ROOM (SGL)		ห้องพักเตียงคู่ TWIN BED ROOM (TWN)
	3.5 -5 ฟุต 1 เตียง		ห้องพักสำหรับ 1 ท่าน มีค่าใช้จ่ายเพิ่มจากค่าทัวร์
	ห้องพักสำหรับ 2 ท่าน 1 เตียง DOUBLE BED ROOM (DBL)		ห้องพักสำหรับ 3 ท่าน (เสริมเตียง) TRIPLE BED ROOM (TRP)
	5 ฟุต 1 เตียง		ห้องพักสำหรับ 2 ท่าน ห้องพักมีจำกัดและมีขนาดเล็กกว่าห้อง TWN
<p>*หมายเหตุ : กรณีทางโรงแรมไม่สามารถจัดห้องสำหรับ 3 ท่าน หรือ TRP (2 เตียง+1 ที่นอนเสริม) ในห้องเดียวกันได้ ผู้เข้าพักจำเป็นต้องใช้ห้องพักเตียงคู่ (TWN) + ห้องพักเตียงเดี่ยว (SGL)</p> <div style="text-align: center;">  </div> <p>ผู้ใช้ห้องพักเดี่ยวจะต้องชำระค่าใช้จ่ายเพิ่มเติมตามเงื่อนไข</p>			



ราคาตั๋วเครื่องบินประกอบด้วย

- ✓ ค่าตั๋วเครื่องบินโดยสารระหว่างประเทศ **ชั้นประหยัด** (ไปและกลับ) โดย **สายการบินไทย**
**** กรณีสนใจอัปเกรด BUSINESS CLASS หรือเลื่อนวันเดินทางกลับกรุณาติดต่อทางเรา ****
- ✓ ค่าธรรมเนียมเชื้อเพลิงและค่าภาษีสนามบินตามประกาศของแต่ละสายการบิน (ราคาอาจมีการปรับขึ้นในกรณีที่ราคาน้ำมันมีการปรับขึ้น แต่จะปรับตามความเป็นจริงที่สายการบินประกาศปรับเท่านั้น)
- ✓ ค่าสัมภาระและกระเป๋าเดินทางตามเงื่อนไข **สายการบินไทย** น้ำหนักกระเป๋าเดินทางต้องมีน้ำหนักไม่เกิน **25 กิโลกรัม** กรณีที่น้ำหนักกระเป๋าเกินที่สายการบินกำหนด ผู้โดยสารต้องเป็นผู้รับผิดชอบค่าปรับตามกฎข้อกำหนดของสายการบินนั้นๆ ด้วยตนเอง



การชำระเงิน

- ✓ บริษัทรับมัดจำ **30,000.-** บาท สำหรับการจอง/ที่นั่ง
- ✓ ส่วนที่เหลือทั้งหมดชำระก่อนเดินทางอย่างน้อย 30 วัน **หรือตามเงื่อนไขพิเศษของทางบริษัทฯ กำหนด**
(ทางบริษัทฯ อาจมีการเรียกเก็บส่วนที่เหลือทั้งหมดก่อน 30 วัน หรือจำเป็นต้องออกตั๋วเครื่องบินเพื่อเลี่ยงการเรียกเก็บเพิ่มค่าธรรมเนียมเชื้อเพลิงและค่าภาษีสนามบินตามประกาศครั้งใหม่ของสายการบินที่มีการเปลี่ยนแปลง โดยไม่จำเป็นต้องแจ้งให้ทราบล่วงหน้า)



การยกเลิกหรือเลื่อนการเดินทาง

*** ทางบริษัทรับการยกเลิกผ่านการแจ้งเป็นลายลักษณ์อักษรเท่านั้น ***

มากกว่า 46 วันก่อนการเดินทาง	คืนเงินมัดจำทั้งหมด หรือ หักค่าใช้จ่ายที่เกิดขึ้นตามจริง
ตั้งแต่ 45-30 วันก่อนการเดินทาง	ยึดเงินมัดจำ 10,000 บาท
ตั้งแต่ 29-15 วันก่อนการเดินทาง	คิดค่าบริการ 50% ของราคาทัวร์ทั้งหมด
ตั้งแต่ 14-0 วันก่อนการเดินทาง	เก็บค่าใช้จ่าย 100 % ของค่าทัวร์ทั้งหมด

สำคัญ

เงื่อนไขและรายละเอียดของการเดินทาง (กรุณาศึกษารายละเอียดทุกข้อ)

- ☑ บริษัทฯ สงวนสิทธิ์เปลี่ยนแปลงรายทัวร์ตามความเหมาะสมให้สอดคล้องกับสถานการณ์ ข้อจำกัดด้านภูมิอากาศ ณ วันเดินทางจริง โดยจะคำนึงถึงความปลอดภัย และประโยชน์สูงสุดของท่านลูกค้าโดยส่วนใหญ่มาก

- ☑ เมื่อท่านตกลงชำระเงินไม่ว่าบางส่วนหรือทั้งหมดให้กับทางบริษัทฯ ถือว่าท่านยอมรับเงื่อนไขการเดินทางที่ระบุไว้ทั้งหมด
- ☑ ในกรณีที่ลูกค้าต้องการจองและซื้อตั๋วโดยสารการบินภายในประเทศ(ไทย)หรือใช้เส้นทางบินมาจากประเทศอื่น เพื่อร่วมทัวร์ในประเทศญี่ปุ่น ไม่ว่าจะเป็นการเดินทางก่อนหรือหลังจากคณะทัวร์นั้น ๆ กรุณาติดต่อสอบถามเจ้าหน้าที่ของบริษัทฯ ทุกครั้ง (กรณีที่ท่านออกตั๋วโดยมิได้แจ้งให้บริษัทฯทราบล่วงหน้า ทางบริษัทฯ ไม่รับผิดชอบค่าใช้จ่ายที่เกิดขึ้นไม่ว่ากรณีใด ๆ)
- ☑ กรณีกองตรวจคนเข้าเมืองทั้งในเมืองไทยและต่างประเทศปฏิเสธมิให้ท่านเดินทางเข้า/ออกเมือง บริษัทฯ ไม่คืนค่าทัวร์ในทุกกรณี
- ☑ บริษัทฯ ไม่รับผิดชอบต่อการถูกปฏิเสธหรือห้ามออกนอกประเทศ หรือปฏิเสธการเข้าประเทศของผู้เดินทางได้ เนื่องจากผู้เดินทางอาจมีสิ่งผิดกฎหมาย เอกสารเดินทางไม่ถูกต้อง ความประพฤติส่อไปในทางเสื่อมเสีย ภัยธรรมชาติ การประท้วง การก่อกวน ความล่าช้าการเลื่อนหรือยกเลิกเที่ยวบิน และอุบัติเหตุที่เกิดจากความประมาทของนักท่องเที่ยวเอง
- ☑ เมื่อท่านออกเดินทางไปกับคณะแล้ว งดใช้บริการรายการใดรายการหนึ่งหรือไม่เดินทางพร้อมคณะ ถือว่าท่านสละสิทธิ์ ไม่อาจเรียกร้องค่าบริการคืน ไม่ว่ากรณีใด ๆ ทั้งสิ้น
- ☑ ท่านที่แพ้อาหารหรือไม่สามารถทานอาหารบางอย่างได้ อาหารที่เกี่ยวข้องกับศาสนา กรุณาแจ้งพร้อมการจองทัวร์

ตั๋วโดยสารและสายการบิน

1. ตั๋วโดยสาร

1.1 การเดินทางเป็นหมู่คณะ ผู้โดยสารจะต้องเดินทางไป-กลับพร้อมกัน หากต้องการเลื่อนวันเดินทางไปหรือกลับ ท่านต้องชำระค่าธรรมเนียมเพิ่มตามเงื่อนไข (โปรดสอบถามและกรุณาแจ้งทันทีเมื่อทำการจองทัวร์)

การเปลี่ยนวันเดินทางขากลับต้องทำล่วงหน้าก่อน 30 วันเดินทางเท่านั้น

1.2 ที่นั่งบนเครื่องบิน เนื่องจากการจองเป็นหมู่คณะทางสายการบินจะเป็นผู้จัดทำที่นั่งให้เป็นกลุ่ม ในกรณีที่ไฟล์เดินทางในช่วงเทศกาลค่อนข้างแน่น อาจทำให้การจัดที่นั่งค่อนข้างยากแต่ทางบริษัทฯ จะพยายามให้ลูกค้าได้นั่งใกล้กันมากที่สุด

1.3 ค่าธรรมเนียมน้ำมันเชื้อเพลิงและค่าประกันวินาศภัยทางอากาศ คำนวณตามอัตราที่ทางสายการบินแจ้งค่าธรรมเนียม ณ วันออกราคาตั๋ว หากสายการบินเปลี่ยนแปลงอัตราค่าธรรมเนียมใด ๆ เพิ่มขึ้นในภายหลัง ถือเป็นค่าตัวเครื่องบินส่วนเพิ่มที่ผู้เดินทางต้องเป็นผู้ชำระ

1.4 กรณีที่ตั๋วออกตัวเครื่องบินไปแล้วลูกค้าไม่สามารถเดินทางได้ ทางสายการบินไม่อนุญาตให้เปลี่ยนชื่อตัวผู้เดินทางทุกกรณี บริษัทฯ ขอสงวนสิทธิ์ไม่คืนค่าบริการใด ๆ

1.5 ในกรณีแจ้งยกเลิกการเดินทางภายหลังบริษัทฯ ออกตัวเครื่องบินไปแล้วไม่สามารถขอคืนเงินได้ทุกกรณี

1.6 การสะสมไมล์ของสายการบิน สามารถสะสมไมล์ได้

1.7 กรุณาแจ้งเบอร์สมาชิกสะสมไมล์ตั้งแต่เริ่มจองตั๋ว โดยกรอกในใบข้อมูลที่ทางบริษัทฯ ส่งให้เพื่อสิทธิประโยชน์สูงสุดของท่านเอง ในวันเดินทางไปและกลับ กรุณาเก็บหางบัตรขึ้นเครื่องทุกใบไว้ตรวจสอบ ภายหลังท่านกลับถึงเมืองไทย ว่าได้รับไมล์สะสมเรียบร้อยแล้ว หากบัตรโดยสารขึ้นเครื่องหาย (Boarding Pass) ท่านไม่สามารถเรียกร้องใด ๆ ทั้งกับบริษัททัวร์และสายการบิน

2. สายการบิน

2.1 สำหรับผู้เดินทางซึ่งตั้งครรภ์ สตรีตั้งครรภ์ทุกอายุครรภ์ต้องอยู่ในดุลพินิจของแพทย์และครอบครัวว่าควรเดินทางหรือไม่ (โปรดแจ้งพนักงานทันทีเมื่อทำการจองตั๋ว) บริษัทฯ ขอเรียนว่าเราไม่อาจรับผิดชอบต่อเหตุการณ์ไม่คาดคิดใด ๆ จึงขอสงวนสิทธิ์ไม่รับผู้ร่วมเดินทางที่มีอายุครรภ์เกิน 4 เดือน / ผู้มีประวัติครรภ์เคยมีปัญหาหรือมีประวัติคลอดก่อนกำหนด

2.2 บริษัทฯ ยกเว้นการคืนเงิน กรณีท่านแจ้งยกเลิกขณะที่ออกเดินทางในช่วงเทศกาลวันหยุดสำคัญทุกเทศกาล บริษัทฯ ต้องทำการยืนยัน,ชำระมัดจำค่าตัวหรือชำระเต็มจำนวนกับสายการบิน โดยเฉพาะเที่ยวบินพิเศษ เช่น Charter Flight จะไม่มี การคืนเงินมัดจำหรือค่าตั๋ว ไม่ว่ายกเลิกเวลาใดและยกเลิกด้วยกรณีใด ๆ

2.3 บางรายการตั๋วที่ต้องใช้สายการบินภายในประเทศน้ำหนักของกระเป๋าอาจถูกกำหนดให้ต่ำกว่ามาตรฐานได้ ทั้งนี้ขึ้นอยู่กับข้อกำหนดของแต่ละสายการบิน

2.4 อาหารบินเครื่องกรุณาแจ้งล่วงหน้าก่อน 14 วันเดินทาง

2.5 กรุณาส่งหน้าพาสปอร์ตให้ตรงกับเล่มที่ใช้เดินทาง กรณีเปลี่ยนแปลงหรือทำเล่มใหม่กรุณาแจ้งก่อน 14 วันเดินทาง

กรณีที่ส่งหน้าพาสติด หรือซื้อผิดทางบริษัททัวร์จะไม่รับผิดชอบกรณีที่มีค่าใช้จ่ายในการเปลี่ยนแปลง
เกิดขึ้น

บริษัทฯ ขอสงวนสิทธิ์ในการเปลี่ยนแปลงรายการโดยมีต้องแจ้งให้ทราบล่วงหน้า ทั้งนี้ขึ้นอยู่กับสถานะ
อากาศ การเมือง สายการบิน การจราจรช่วงเทศกาลหรือวันหยุดของญี่ปุ่น และราคาอาจเปลี่ยนแปลง
ได้ตามความเหมาะสม ทั้งนี้ขึ้นอยู่กับอัตราแลกเปลี่ยนของเงินสกุลเยน