

GK88N-TG
6D4N

**Onsen 2 คืน**

# OSAKA GERO ONSEN

เช็คอันดับสก๊อตใหญ่ที่สุดในคันไซ



**ช้อปปิ้งย่านชินจูกุ**



**คาเฟ่สวนสตอเบอรี่**



**งานไฟ โทเบลูมินารี 2025**



เดินทาง **30** ท่าน

**เดินทาง** 28 ม.ค - 02 ก.พ 68  
(รวมตัวเครื่องบิน)

## 49,990 บาท

รวมภาษีมูลค่าเพิ่ม 7% (ค่าบริการ)

สถานี่ GRANSNOW OKUIBUKI - เมืองท่าทาคา야มา  
พักออนเซน 5 ดาว 1 คืนริมทะเลสาบ  
พักโรงแรมใจกลางนิมบะ

**อิสระโอซาก้า 1 วัน**

**รับจองตัว PRJ**  
(ไม่คิดค่าบริการ)




ที่พัค 3-5ดาว

น้ำหนัก 25KG

อาหาร 9 มื้อ



GK88N-TG



6D4N

Onsen 2 คืน

# OSAKA GERO ONSEN



เข็ลอินลาบสทึทไหญ่ทึลสุดในคึนไซ



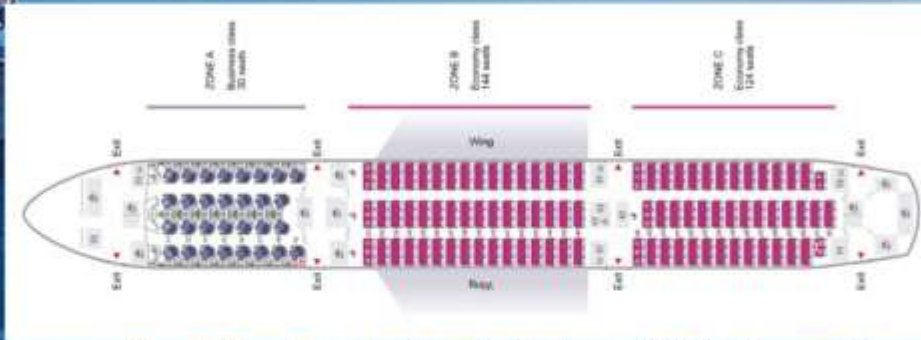
ลานสทึ GRANSNOW OKUIBUKI - หุ้บ้านชึราคาวาทะ - พัทโรงแรมจึกลางนึมบะ

วันที่	โปรแกรมท่องเที่ยว	อาหาร			โรงแรม ( รวม 3-4 ดาว )
		เช้า	เที่ยง	เย็น	
1 ( 28/01/2025 )	สนามบินสุวรรณภูมิ				
2 ( 29/01/2025 )	สนามบินสุวรรณภูมิ - สนามบินนาโกย่า หมู่บ้านมรดกโลกชิราคาวาโกะ - ย่านเมืองเก่าคาคายามา ทะเลออนเซ็น	✈️	🍴	🍴	Yukai Resort Gero Onsen Gero Saichoraku Honkan รวม 3 ดาว หรือเทียบเท่า
3 ( 30/01/2025 )	Gransnow Okuibuki (เต็มวัน)	🍴	🍴	🍴	Grand Mercure Lake Biwa Resort & Spa รวม 5 ดาว หรือเทียบเท่า
4 ( 31/01/2025 )	ROCKBAY GARDEN Strawberry Farm (ไม่รวมค่าเก็บผลไม้) Duty free - งานแสดงไฟ KOBE Luminarie 2025 ย่านชินไซบาชิ	🍴	🍴		the b namba-kuromon รวม 3 ดาว หรือเทียบเท่า
5 ( 01/02/2025 )	อิสระท่องเที่ยวตามอัชฌาศัย (ไม่มีรถและไกด์คอยให้บริการ)	🍴			the b namba-kuromon รวม 3 ดาว หรือเทียบเท่า
6 ( 02/02/2025 )	ตลาดปลาคุโรงะ - ริงคุ พรึเมียม เอากึเล็ด - สนามบินคึนไซ สนามบินสุวรรณภูมิ	🍴		✈️	

\*\* รายการทัวร์ข้างต้น อาจมีการสลับปรับเปลี่ยนเพื่อความเหมาะสม \*\*



เดินทาง โดยสายการบิน สายการบิน THAI AIRWAYS (TG)  
 ขึ้นเครื่องที่สนามบินสุวรรณภูมิ (BKK)  
 จุดหมายปลายทางสนามบินนาโกย่า : Chubu Centair Airport (NGO)



ขาไป-ขากลับ โหลดสัมภาระน้ำหนัก 25 กิโลกรัม จำนวน 1 ชิ้น ก่อขึ้นเครื่อง 7 กิโลกรัม  
 (หากต้องการซื้อน้ำหนักเพิ่ม มีค่าใช้จ่ายเพิ่มเติม)

สมาชิกกรุ๊ปละ 30 ท่าน

พีเรียดวันเดินทาง	ราคาต่อท่าน (บาท)	ราคาเด็ก (อายุไม่เกิน 11 ปี)	Infant (เด็กอายุไม่เกิน 23 เดือน)	พิกัดเที่ยว
28 มกราคม - 02 กุมภาพันธ์ 2568 Flight: TG644 BKK-NGO 00.05-08.00 น. Flight: TG673 KIX-BKK 17.25-22.00 น.	49,990.-	47,990.-	20,000.-	10,000.-

ทัวร์ข้างต้นยังไม่รวมราคาค่าทิปมัคคุเทศก์และค่าบริการรวม 2,000 บาท/ท่าน/กรุ๊ป  
 ขออนุญาตนำเก็บ ณ ที่สนามบินวันแรก

\*\*บริษัทขอสงวนสิทธิ์ในการสลับสถานที่ท่องเที่ยวในรายการตามความเหมาะสม ของสภาพอากาศ  
 ณ วันเดินทาง เพื่อประโยชน์สูงสุดของลูกค้าเป็นสำคัญ\*\*

**DAY1**  
 (28/01/2025)

ทำอากาศยานนานาชาติสุวรรณภูมิ

คณะพร้อมกันที่สนามบิน เวลา 20:30 น.

**สนามบินสุวรรณภูมิ**

อาคารผู้โดยสารระหว่างประเทศขาออก ชั้น 4  
 เคาน์เตอร์ สายการบิน THAI AIRWAYS (TG)  
 จะมีเจ้าหน้าที่ของบริษัทฯ คอยอำนวยความสะดวก  
 และไกด์คอยให้คำแนะนำเพื่อเตรียมความพร้อม  
 ก่อนการเดินทาง

**BKK**

**NGO**

เที่ยวบิน	เวลาออก	ถึงจุดหมาย
TG644	00.05	08.00

รบกวนทุกท่านเมื่อเวลาในการเดินทางมายังสนามบิน  
 เพื่อป้องกันการเกิดปัญหาจราจร หรือมีผู้โดยสารมาเช็คอิน  
 เป็นจำนวนมาก ซึ่งอาจทำให้เกิดความล่าช้าในการเช็คอินของท่านได้

**\*\*ข้อห้าม!! ประเทศญี่ปุ่นไม่อนุญาตให้นำอาหารสด จำพวก เนื้อสัตว์ พืช ผัก ผลไม้ เข้าประเทศ  
 โดยเด็ดขาด หากฝ่าฝืนมีโทษปรับและจับดำเนินคดี**



**DAY2**  
(29/01/2025)

สนามบินสุวรรณภูมิ - สนามบินนาโกย่า - หมู่บ้านมรดกโลก  
ชิราคาวาโกะ - ย่านเมืองเก่าทาคายาม่า - เกโรออนเซ็น



### หมู่บ้านมรดกโลกชิราคาวาโกะ (Shirakawa-go)

เป็นหนึ่งในสถานที่ยอดนิยมของนักท่องเที่ยวด้วยสถาปัตยกรรมบ้านที่มีหลังคา ทรงพนมมือ หรือที่เรียกว่า "กัสโชซึคิริ (Gassho-zukuri)" จนทำให้ที่แห่งนี้เป็นเอกลักษณ์และทำให้ได้รับการขึ้นทะเบียนเป็นมรดกโลก

เที่ยง รับประทานอาหาร  
ชุดสเต็กมิโซะ เนื้อฮิดะ (เนื้อที่ 1)



### ย่านเมืองเก่าทาคายาม่า (Takayama Old town)

เมืองเก่าที่ยังคงอนุรักษ์บ้านเรือนในสมัยเอโดะที่มีอายุกว่า 300 ปี วัฒนธรรมถนนสายเล็กๆ ที่ทอดยาว ตลอดสองฟากถนน เป็นบ้านเรือนไม้สไตล์ญี่ปุ่นโบราณ เต็มไปด้วยกลิ่นอายของประวัติศาสตร์อันยาวนาน

### เกโรออนเซ็น (GERO ONSEN)

1 ใน 3 ออนเซ็นที่ดีที่สุดของญี่ปุ่น ซึ่งตั้งอยู่ริมแม่น้ำฮิดะ ที่นี่จะสามารถทำให้ทุกท่านสัมผัสกับทัศนียภาพของป่าไม้ และแม่น้ำจากออนเซ็นกลางแจ้ง นอกจากนี้ สถานที่แห่งนี้ยังมีบริการบ่อน้ำร้อนสำหรับแช่เท้าฟรี ทั่วทั้งเมืองอีกด้วย



เย็น รับประทานอาหาร ณ โรงแรม (เนื้อที่ 2)



**DAY2**  
(29/01/2025)

สนามบิณสูววรรณภูมิ - สนามบิณนาโกย่า - หมู่บ้านมรดกโลก  
ชิราคาวาโกะ - ย่านเมืองเก่าทาคายาม่า - เกโระออนเซ็น

ที่พัก Yukai Resort Gero Onsen Gero Saichoraku Honkan หรือเทียบเท่า



**DAY3**  
(30/01/2025)

**Gransnow Okuibuki (เต็มวัน)**

เช้า รับประทานอาหารเช้า ณ โรงแรม (มือที่3)



### **แกรสโนว์ โอคุอิบุคิ (Gransnow Okuibuki)**

เป็นสกีรีสอร์ทที่มีปริมาณหิมะหนาแน่นและมีพื้นที่ขนาดใหญ่ที่สุดในภูมิภาคคินโซ เนื่องจากเป็นหิมะที่ทับถมอยู่บนพื้นที่ที่สูงจากระดับน้ำทะเลมากกว่า 1,000 เมตร ท่ามกลางอากาศบริสุทธิ์และรายล้อมไปด้วยธรรมชาติ หิมะของที่นี่จึงมีคุณภาพที่ดี ยิ่งในช่วงที่หิมะทับถมจนหนาแน่นเต็มที่แล้ว สามารถดึงดูดนักสกีและนักสโนว์บอร์ดให้เดินทางมาที่นี่เป็นจำนวนมาก  
(ลานสกีเต็มวัน ไม่รวมค่าอุปกรณ์และกิจกรรม)

**DAY3**  
(30/01/2025)

## Gransnow Okuibuki (เต็มวัน)



เที่ยง รับประทานอาหาร  
เมนู japanese set

เย็น รับประทานอาหาร ณ โรงแรม (บ็อกซ์ 5)



ที่พัก Grand Mercure Lake Biwa Resort & Spa ระดับ 5 ดาว หรือ เทียบเท่า





**DAY4**  
(31/01/2025)

**ROCKBAY GARDEN Strawberry Farm (ไม่รวมค่าเก็บผลไม้)**  
**Duty free – งานแสดงไฟ KOBE Luminarie 2025 – ย่านชินโซบาชิ**

เข้า รับประทานอาหารเช้า ณ โรงแรม (มือที่6)



### ROCKBAY GARDEN Strawberry Farm

ผลิตเพลินกับคาเฟ่สตอร์วเบอร์รี่ ตามฤดูกาลของชาวญี่ปุ่นที่มีการปลูกอย่างพิถีพิถันและได้รับการดูแลเอาใจใส่ทุกกระบวนการทุกขั้นตอน ทำให้ผลไม้ของที่นี่มีขนาดใหญ่มาก และรสชาติหวานอร่อย \*ผลไม้แต่ละชนิดขึ้นอยู่กับสภาพอากาศในแต่ละท้องถิ่น (ไม่รวมค่าเก็บผลไม้)

### ดิวตี้ฟรี (Duty Free)

จำหน่ายของฝากของที่ระลึกปลอดภาษี ที่ราคาถูก มีสินค้ามากมายให้ท่านได้อิสระเลือกซื้อสินค้าภายในร้าน เช่น ขนม เครื่องสำอาง ของที่ระลึก และสินค้าอื่นๆ อีกมากมาย



เที่ยง รับประทานอาหาร  
ชุดหม้อไฟนาเบะเกียวโต (มือที่7)

### งานแสดงไฟ KOBE Luminarie 2025

เป็นงานประจำปีที่จัดขึ้นในเมืองโกเบ จังหวัดเฮียวโงะ เพื่อรำลึกถึงเหตุการณ์แผ่นดินไหวครั้งใหญ่ในเขต Hanshin เมื่อปี ค.ศ.1995 โดยจัดขึ้นบริเวณใจกลางเมืองโกเบ เริ่มต้นที่อาคาร Former Foreign Settlement ไปจนถึงสวน Higashi Yuenchi ถือเป็นหนึ่งในงานจัดแสดงไฟที่เก่าแก่ที่สุดของญี่ปุ่น





**DAY4**  
(31/01/2025)

**ROCKBAY GARDEN Strawberry Farm (ไม่รวมค่าเก็บผลไม้)**  
**Duty free – งานแสดงไฟ KOBE Luminarie 2025 – ย่านชินโซบาชิ**



### **ย่านชินโซบาชิ** (Shinsaibashi)

เป็นแหล่งช้อปปิ้งชื่อดังตั้งอยู่ใจกลางเมืองโอซาก้า  
ซึ่งย่านนี้ถือว่าเป็นย่านแสงสีและความบันเทิงชั้นนำ  
และจุดเด่นของย่านนี้คือ ป้ายไฟกูลิโกะ (Glico LED)

เย็น อีสร์:รับประทานอาหารเย็นตามอัธยาศัย

ที่พัก the b namba-kuromon ระดับ 3 ดาว หรือ เกียบเท่า



**DAY5**  
(01/02/2025)

**อีสร์:ท่องเที่ยวตามอัธยาศัย**  
(ไม่มีรถบริการรับส่ง โทคิโด้ให้คำแนะนำ)

เช้า รับประทานอาหารเช้า ณ โรงแรม (เบื่อก็่อ)

**อีสร์:ให้ท่านเที่ยวชมเมืองโอซาก้าตามอัธยาศัย**

โอซาก้าและเมืองใกล้เคียงมีสถานที่ท่องเที่ยวมากมาย  
ที่ยังคงรอดพ้นจากภัยของภัยพิบัติ





**DAY5**  
(01/02/2025)

**อิสระท่องเที่ยวตามอัธยาศัย**  
(ไม่มีรถบริการรับส่ง โทด์ให้คำแนะนำ)

### Universal Studios Japan

สวนสนุกแห่งแรกในเอเชีย ภายในสวนสนุกมีพื้นที่หลายโซนที่ระกันความฟินแต่ไฮไลท์ก็คือโซน **The Wizarding World of Harry Potter** และ **Super Nintendo World**

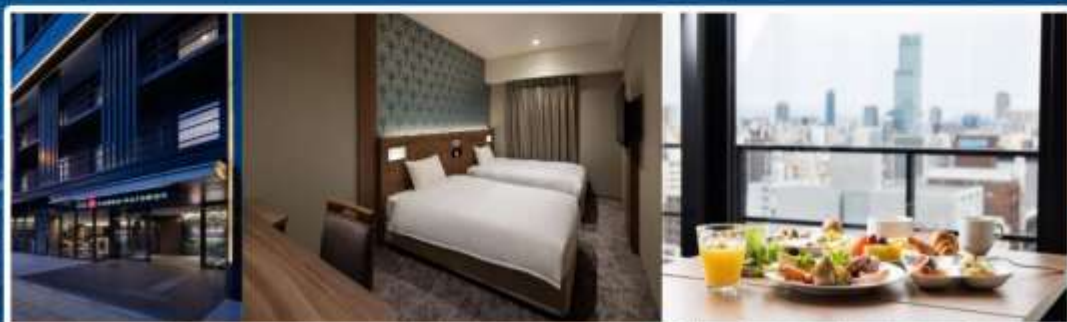


### ย่านชินเซไก (Shinjuku)

อีกหนึ่งที่เที่ยวงสำคัญอีกแห่งหนึ่งของเมืองโอซาก้า ที่นี่จะมีบรรยากาศแบบย้อนยุคสไตล์โรมีการตกแต่งด้วยโคมไฟปลาปักเป้าและร้านค้ามีการตกแต่งด้วยไฟหลากหลายสี และที่เป็นสัญลักษณ์ของย่านนี้เลยก็คือ หอคอยซีเกนคาคุ ยิ่งบรรยากาศช่วงกลางคืนจะคึกคักสุดๆ เพราะจะเต็มไปด้วยร้านกินดื่ม นอกจากนี้ที่นี่ถือเป็นจุดถ่ายรูปที่สวยงามอีกหนึ่งแห่ง

อิสระรับประทานอาหารกลางวันและอาหารเย็น

ที่พัก the b namba-kuromon ระดับ 3 ดาว หรือ เกียบเท่า





**DAY6**  
(02/02/2025)

## ตลาดปลาคุโรมง - ริงคู พรีเมียม เอาก์เล็ด - สนามบินคันไซ - สนามบินสุวรรณภูมิ

เช้า รับประทานอาหารเช้า ณ โรงแรม (มือที่๑)

### ตลาดคุโรมง (kuromon market)

ตั้งอยู่ใจกลางโอซาก้า ตลาดปลาแห่งนี้ได้ชื่อว่าเป็น “ครัวแห่งโอซาก้า” เพราะเป็นตลาดที่เต็มไปด้วยร้านอาหารทะเล ผลไม้ สินค้าของสดอีกมากมาย นอกจากนี้ยังมีร้านอาหารพร้อมทานอีกหลายร้าน



### ริงคู พรีเมียม เอาก์เล็ด

เป็นแหล่งช้อปปิ้งชื่อดังอีกหนึ่งแห่งของโอซาก้า โดยออกแบบให้มีลักษณะเหมือนกับเมืองท่าของสหรัฐอเมริกา และมีบรรยากาศแบบรีสอร์ต เพียงพร้อมไปด้วยสิ่งอำนวยความสะดวกมากมาย ซึ่งรวมสินค้านำเข้าและสินค้าแบรนด์ญี่ปุ่นมากมาย

เดินทางไปยัง สนามบินคันไซ Kansai Airport (KIX) ประเทศญี่ปุ่น เพื่อเตรียมตัวเดินทางกลับกรุงเทพฯ ประเทศไทย  
17.25 น. ออกเดินทางสู่ ประเทศไทย ทำอากาศยานสุวรรณภูมิ กรุงเทพฯโดยเที่ยวบินที่ TG673  
22.00 น. เดินทางถึง ทำอากาศยานสุวรรณภูมิ กรุงเทพฯโดยสวัสดิภาพ

**\*\*เวลาในการเดินทางอาจเกิดการเปลี่ยนแปลงหรือปรับเปลี่ยนขึ้นอยู่กับสภาพภูมิอากาศ  
และความล่าช้าในการนัดพบของผู้เดินทาง\*\***





## ข้อสำคัญ

1. อัตรานี้ยังไม่รวมค่าทิปพนักงานขับรถ หัวหน้าทัวร์ และ มีคฤศกศกท้องถิ่น ตามธรรมเนียม 2,000 บาท ต่อ กรุ๊ป ต่อ ผู้เดินทาง 1 ท่าน (นับรวมผู้เดินทางอายุตั้งแต่ 2 ปีจนถึงวันเดินทางกลับ) ยกเว้นเด็กอายุไม่ถึง 2 ปี ณ วันเดินทางกลับ (INFANT) ทั้งนี้ท่านสามารถให้มากกว่านี้ได้ตามความเหมาะสมและความพึงพอใจของท่านโดยค่าทิปส่วนนี้ทางบริษัทขอสงวนสิทธิ์ในการเรียกเก็บก่อนเดินทางทุกท่าน ที่สนามบิน ในวันเช็คอิน
2. ทางบริษัทขอสงวนสิทธิ์ในการยกเลิกการเดินทางหรือมีการเปลี่ยนแปลงราคา โดยจะแจ้งให้ทราบล่วงหน้า 7 วันก่อนการเดินทาง
3. อัตรานี้เฉพาะนักท่องเที่ยวที่ถือหนังสือเดินทางไทยเท่านั้น กรณีถือหนังสือเดินทางต่างประเทศ ทางบริษัทขอสงวนสิทธิ์เรียกเก็บค่าธรรมเนียมเพิ่มจากราคาทัวร์ ท่านละ 100 USD. (เป็นเงินไทย 3,800 บาท)
4. รายการทัวร์สามารถเปลี่ยนแปลงได้ตามความเหมาะสม เนื่องจากเที่ยวบินล่าช้า สภาพอากาศ หิมะตกหนัก พายุได้ฝุ่น แผ่นดินไหว สึนามิ สภาพการจราจร การระบาดของโรคติดต่อ ปัญหาทางการเมือง หรือช่วงเทศกาลต่างๆ และตามกฎหมายของประเทศญี่ปุ่น รถบัสนำเที่ยวสามารถให้บริการวันละ 10 ชั่วโมง จึงขอสงวนสิทธิ์ในการปรับเปลี่ยนเวลาท่องเที่ยว และโปรแกรมอาจมีการเปลี่ยนแปลงได้ตามความเหมาะสม โดยไม่ต้องแจ้งให้ทราบล่วงหน้า

## สำคัญ!!

- กรณีผู้เดินทางถูกปฏิเสธการเข้า – ออกประเทศจากประเทศต้นทางและปลายทาง ทั้งจากที่ด่านหน้าเคาน์เตอร์เช็คอิน หรือจากด่านตรวจคนเข้าเมืองก็ตาม ทางบริษัทขอสงวนสิทธิ์ไม่รับผิดชอบค่าใช้จ่ายที่จะเกิดขึ้นตามมา และ จะไม่สามารถคืนเงินค่าทัวร์ที่ท่านชำระเรียบร้อยแล้วไม่ว่าส่วนใดส่วนหนึ่ง
- กรณีต้องการตัดกรุ๊ปส่วนตัว กรุ๊ปเหมาที่สถานะผู้เดินทางเป็น เด็กนักเรียน นักศึกษา ครู ธุรกิจขายตรงเครื่องสำอางค์ หมอ พยาบาล ชาวต่างชาติ หรือคนที่ต้องการให้เพิ่มสถานที่ท่องเที่ยว กรุณาติดต่อแจ้งรายละเอียด โดยละเอียด กับเจ้าหน้าที่เพื่อทำราคาให้ใหม่ทุกครั้ง

## เงื่อนไขการยกเลิกและเปลี่ยนแปลงการเดินทาง

- ยกเลิกก่อนการเดินทางไม่น้อยกว่า 30 วัน เก็บค่าใช้จ่ายบางส่วน (เก็บค่าใช้จ่ายที่เกิดขึ้นจริง เช่น ค่ามัดจำบัตรโดยสาร เครื่องบินและมัดจำค่าบริการต่างประเทศ \*ในกรณีที่วันเดินทางตรงกับวันหยุดนักขัตฤกษ์ ต้องยกเลิกก่อน 45 วัน\*
- ยกเลิกก่อนการเดินทางน้อยกว่า 30 วัน เก็บค่าใช้จ่าย 50 % (จากราคาทัวร์ที่ท่านซื้อ)
- ยกเลิกก่อนการเดินทางน้อยกว่า 15 วัน ขอสงวนสิทธิ์ไม่คืนเงินค่าทัวร์ที่ชำระแล้วทั้งหมด
- กรณีมีเหตุยกเลิกทัวร์ โดยไม่ใช่ความผิดของบริษัททัวร์ เช่น มีนโยบายห้ามการเข้าออกของแต่ละประเทศหรือการยกเลิกเที่ยวบินโดยสายการบินบริษัทจะเก็บเป็นเครดิตหรือเลื่อนการเดินทางในพีเรียดถัดไปให้กับลูกค้า โดยยึดตามนโยบายของสายการบินและบริษัทแลนด์ต่างประเทศไม่สามารถคืนเงินได้ทุกรณี
- กรณีต้องการเปลี่ยนแปลงผู้เดินทาง (เปลี่ยนชื่อ) จะต้องแจ้งให้ทางบริษัททราบล่วงหน้า อย่างน้อย 25 วัน ก่อนออกเดินทาง กรณีแจ้งหลังจากเจ้าหน้าที่ออกเอกสารเรียบร้อยแล้ว ไม่ว่าจะส่วนใดส่วนหนึ่ง ทางบริษัทขอสงวนสิทธิ์ในการเรียกเก็บค่าใช้จ่ายที่เกิดขึ้นจริงทั้งหมดทั้งนี้ขึ้นอยู่กับช่วงพีเรียดวันที่เดินทาง และกระบวนการของแต่ละคณะ เป็นสำคัญด้วย กรุณาสอบถามกับเจ้าหน้าที่เป็นกรณีพิเศษ
- กรณีต้องการเปลี่ยนแปลงพีเรียดวันเดินทาง (เลื่อนวันเดินทาง) ทางบริษัทขอสงวนสิทธิ์ในการหักค่าใช้จ่ายการดำเนินการต่างๆ ที่เกิดขึ้นจริง สำหรับการดำเนินการจองครั้งแรก ตามจำนวนครั้งที่เปลี่ยนแปลง ไม่ว่าจะกรณีใดๆทั้งสิ้น



## อัตราค่าบริการนี้รวม

1. หัวหน้าทัวร์ดูแลตลอดทริป และเดินทางจากประเทศไทย ไป - กลับประเทศญี่ปุ่นพร้อมลูกค้า
2. ค่ารถรับ-ส่งและนำเที่ยวตามรายการที่ระบุในโปรแกรม (ตามกฎหมายของญี่ปุ่น ตั้งแต่เวลา 08.00-20.00 น.)
3. ค่าตัวเข้าชมสถานที่ ตามรายการที่ระบุในโปรแกรม
4. ค่าอาหารตามรายการที่ระบุในโปรแกรม
5. ค่าโรงแรมระดับ 3 ดาว ตามที่ระบุหรือเทียบเท่า (โดยอิงมาตรฐานของญี่ปุ่น Rakuten Travel)
6. พัก 2-3 ท่าน ต่อห้อง กรณีพัก 3 ท่าน เป็นเตียงเสริม 1 ท่าน บริษัทฯ ขอสงวนสิทธิ์ในการปรับเปลี่ยนโรงแรมที่พักไปเป็นเมืองใกล้เคียงแทนโดยอ้างอิงมาตรฐานคุณภาพและความเหมาะสมเดิม โดยคำนึงถึงประโยชน์ของลูกค้าเป็นสำคัญ
7. ค่าประกันอุบัติเหตุการเดินทางตามกรมธรรม์ ค่ารักษาพยาบาลลงเงินท่านละ 500,000 บาท หรือกรณีเสียชีวิตวงเงินท่านละ 1,000,000 บาท (เงื่อนไขตามกรมธรรม์)

## อัตราค่าบริการนี้ไม่รวม

1. กรณีต้องการอัปเกรด UPGRADE ใช้วีลแชร์ (WHEEL CHAIR) หรือเปลี่ยนแปลงบัตรโดยสารทางบริษัทของสงวนสิทธิ์การเรียกเก็บค่าใช้จ่ายตามจริงที่เกิดขึ้นกับผู้เดินทาง
2. ค่ามินิบาร์ในห้องพัก(ถ้ามี) และค่าใช้จ่ายส่วนตัว นอกเหนือจากที่ระบุในรายการ
3. ค่าพนักงานยกกระเป๋าในโรงแรม
4. ค่าอาหารบางมื้อเดินทางที่ระบุในโปรแกรม
5. ค่าวีซ่าสำหรับพาสปอร์ตต่างชาติ (ถ้ามี) โดยผู้เดินทางต้องทำการยื่นเองเท่านั้น
6. ค่าใช้จ่ายด้านเอกสารส่วนตัว เช่น ค่าทำหนังสือเดินทาง วัคซีนพาสปอร์ต เป็นต้น
7. ค่าเดินทางหากแยกจากคณะ หรือมาช้ากว่าเวลานัดหมาย ท่านต้องออกค่าเดินทางด้วยตนเอง
8. ค่าธรรมเนียมในกรณีที่กระเป๋าสัมภาระที่มีน้ำหนักเกินกว่าที่สายการบินนั้นๆ กำหนดหรือสัมภาระใหญ่เกินขนาดมาตรฐาน
9. ค่าธรรมเนียมการจองที่นั่งบนเครื่องบินตามความต้องการเป็นกรณีพิเศษหากสามารถทำได้ ทั้งนี้ขึ้นอยู่กับสายการบินและรุ่นของเครื่องบิน แต่ละไฟลท์ที่ใช้บิน ซึ่งอาจเปลี่ยนแปลงได้อยู่ที่สายการบินเป็นผู้กำหนด
  - ค่าภาษีน้ำมัน ที่สายการบินเรียกเก็บเพิ่มเติม
  - VAT 7% และภาษีหัก ณ ที่จ่าย 3%
10. อัตรานี้ยังไม่รวมค่าทิปพนักงานขับรถ หัวหน้าทัวร์ และ มัคคุเทศก์ท้องถิ่น ตามธรรมเนียม 2,000 บาท ต่อ ทริป ต่อ ผู้เดินทาง 1 ท่าน (นับรวมผู้เดินทางอายุตั้งแต่ 2 ปีจนถึงวันเดินทางกลับ) ยกเว้นเด็กอายุไม่ถึง 2 ปี (INFANT) เรียกเก็บ ณ วันเดินทางที่สนามบิน ทั้งนี้ท่านสามารถให้มากกว่านี้ได้ตามความเหมาะสมและความพึงพอใจของท่าน โดยค่าทิปส่วนนี้ ทางบริษัทขอสงวนสิทธิ์ในการเรียกเก็บก่อนเดินทางทุกท่าน ที่สนามบิน ในวันเช็คอิน

## เงื่อนไขการจอง

- บัตรจำท่านละ 25,000 บาท ภายหลังจากท่านได้ทำการจอง 2 วัน กรณีลูกค้าทำการจองน้อยกว่า 35 วัน ทางบริษัทขอสงวนสิทธิ์ในการเก็บ ค่าทัวร์เต็มจำนวนทันทีในวันจองท่านั้น
- ยอดที่เหลือชำระก่อนเดินทาง 35 วัน (นับรวมวันเสาร์ และ วันอาทิตย์) หากชำระค่าทัวร์ไม่ครบตามจำนวนถือว่าท่านยกเลิกการเดินทางโดย อัตโนมัตินี้โดยไม่มีเงื่อนไข
- หากชำระเรียบร้อยเป็นที่เรียบร้อย กรุณาส่งหลักฐานการชำระผ่านทาง E-MAIL เท่านั้น

เมื่อท่านชำระเงินค่าทัวร์ไม่ว่าทั้งหมด หรือบัตรจำ  
ทางบริษัทถือว่าท่านได้ยอมรับเงื่อนไขและข้อตกลงต่างๆที่ระบุไว้ทั้งหมดแล้ว



# เงื่อนไขการยกเลิกและเปลี่ยนแปลงการเดินทาง

- ยกเลิกก่อนการเดินทางไม่น้อยกว่า 30 วัน เก็บค่าใช้จ่ายบางส่วน (เก็บค่าใช้จ่ายที่เกิดขึ้นจริง เช่น ค่ามัดจำบัตรโดยสาร เครื่องบินและมัดจำค่าบริการต่างประเทศ \*ในกรณีที่วันเดินทางตรงกับวันหยุดนักขัตฤกษ์ ต้องยกเลิกก่อน 45 วัน\*
- ยกเลิกก่อนการเดินทางไม่น้อยกว่า 30 วัน เก็บค่าใช้จ่าย 50 % (จากราคาทัวร์ที่ท่านซื้อ)
- ยกเลิกก่อนการเดินทางไม่น้อยกว่า 15 วัน ขอสงวนสิทธิ์ไม่คืนเงินค่าทัวร์ที่ชำระแล้วทั้งหมด
- กรณีมีเหตุยกเลิกทัวร์ โดยไม่ใช่ความผิดของบริษัททัวร์ เช่น มีนโยบายห้ามการเข้าออกของแต่ละประเทศหรือการยกเลิกเที่ยวบินโดยสายการบินบริษัทจะเก็บเป็นเครดิตหรือเลื่อนการเดินทางในพีเรียดถัดไปให้กับลูกค้า โดยยึดตามนโยบายของสายการบินและบริษัทแลนด์ต่างประเทศไม่สามารถคืนเงินได้ทุกกรณี
- กรณีต้องการเปลี่ยนผู้เดินทาง (เปลี่ยนชื่อ) จะต้องแจ้งให้ทางบริษัททราบล่วงหน้า อย่างน้อย 25 วัน ก่อนออกเดินทาง กรณีแจ้งหลังจากเจ้าหน้าที่ออกเอกสารเรียบร้อยแล้ว ไม่ว่าจะส่วนใดส่วนหนึ่ง ทางบริษัทขอสงวนสิทธิ์ในการเรียกเก็บค่าใช้จ่ายที่เกิดขึ้นจริงทั้งหมดทั้งนี้ขึ้นอยู่กับช่วงพีเรียดวันที่เดินทาง และกระบวนการของแต่ละคณะ เป็นสำคัญด้วย กรุณาสอบถามกับเจ้าหน้าที่เป็นกรณีพิเศษ
- กรณีต้องการเปลี่ยนแปลงพีเรียดวันเดินทาง (เลื่อนวันเดินทาง) ทางบริษัทขอสงวนสิทธิ์ในการหักค่าใช้จ่ายการดำเนินการต่างๆ ที่เกิดขึ้นจริง สำหรับการดำเนินการจองครั้งแรก ตามจำนวนครั้งที่เปลี่ยนแปลง ไม่ว่าจะกรณีใดๆทั้งสิ้น





# หมายเหตุ

- กรณีที่ท่านต้องออกบัตรโดยสารภายใน (ตัวภายในประเทศ เช่น ตัวเครื่องบิน , ตัวรถทัวร์ , ตัวรถไฟ) กรุณาติดต่อสอบถามเพื่อยืนยันกับเจ้าหน้าที่ก่อนทุกครั้ง และควรจองบัตรโดยสารภายในที่สามารถเลื่อนวันและเวลาเดินทางได้ เพราะมีบางกรณีที่สายการบินอาจมีการปรับเปลี่ยนไฟล์กบิน หรือ เวลาบิน โดยไม่แจ้งให้ทราบล่วงหน้า ทั้งนี้ขึ้นอยู่กับฤดูกาล สภาพภูมิอากาศ และ ตารางบินของท่าอากาศยานเป็นสำคัญเท่านั้น สิ่งสำคัญ ท่านจำเป็นต้องมาถึงสนามบินเพื่อเช็คอินก่อนเครื่องบิน อย่างน้อย 3 ชั่วโมง โดยในส่วนนี้หากเกิดความเสียหายใดๆบริษัทของสงวนสิทธิ์ในการไม่รับผิดชอบค่าใช้จ่ายที่เกิดขึ้นใดๆทั้งสิ้น
- กรณีที่ออกบัตรโดยสาร (ตัว) เรียบร้อยแล้ว มีรายละเอียดส่วนใดผิด ทางบริษัทของสงวนสิทธิ์ในการรับผิดชอบไม่ว่าส่วนใดส่วนหนึ่ง หากท่านไม่ดำเนินการส่งสำเนาหน้าแรกของหนังสือเดินทางให้ทางบริษัทเพื่อใช้ในการออกบัตรโดยสาร
- หลังจากท่านชำระค่าทัวร์ครบตามจำนวนเรียบร้อยแล้ว ทางบริษัทจะนำส่งใบนัดหมายและเตรียมตัวการเดินทางให้ท่านอย่างน้อย 3 หรือ 5 วัน ก่อนออกเดินทาง
- อัตราทัวร์นี้ เป็นอัตราสำหรับบัตรโดยสารเครื่องบินแบบหมู่คณะ (ตัวกรุ๊ป) ท่านจะไม่สามารถเลื่อนไฟล์ก วัน ไป หรือ กลับส่วนใดได้ จำเป็นจะต้องไป และ กลับ ตามกำหนดการเท่านั้น หากต้องการเปลี่ยนแปลงกรุณาติดต่อเจ้าหน้าที่เป็นกรณีพิเศษ
- ทางบริษัทไม่มีนโยบายจัดคูปองให้กับลูกค้าที่ไม่รู้จักกันมาก่อน เช่น กรณีที่ท่านเดินทาง 1 ท่าน จำเป็นต้องชำระค่าห้องพักเดี่ยวตามที่ระบุ
- หนังสือเดินทาง หรือ พาสปอร์ต ต้องมีอายุใช้งานได้คงเหลือไม่น้อยกว่า 6 เดือน ณ วันกลับ
- กรณีที่ท่านเป็นอิสลาม ไม่ทานเนื้อสัตว์ หรือ แพ้อาหารบางประเภท กรุณาแจ้งเจ้าหน้าที่เป็นกรณีพิเศษ
- ขอสงวนสิทธิ์การเก็บค่าน้ำมันและภาษีสนามบินทุกแห่งเพิ่ม หากสายการบินมีการปรับขึ้นก่อนวันเดินทาง
- บริษัทฯ จะไม่รับผิดชอบค่าเสียหายในเหตุการณ์ที่เกิดจากยานพาหนะ การยกเลิกเที่ยวบิน การล่าช้าของสายการบิน กิจธรรมชาติ การเมือง จราจร ประท้วง คำสั่งของเจ้าหน้าที่รัฐ และอื่นๆ ที่อยู่นอกเหนือการควบคุมของทางบริษัท
- เมื่อท่านออกเดินทางไปกับคณะแล้ว ท่านงดใช้บริการใดบริการหนึ่ง หรือไม่เดินทางพร้อมคณะ ถือว่าท่านสละสิทธิ์ ไม่สามารถเรียกร้องค่าบริการคืนได้ ไม่ว่ากรณีใดๆ ทั้งสิ้น
- บัตรเครดิต พนักงาน และตัวแทนบริษัทฯ ไม่มีอำนาจในการตัดสินใจหรือให้คำสัญญาใดๆ ทั้งสิ้นแทน บริษัทฯนอกจากมีเอกสารลงนามโดยผู้มีอำนาจของบริษัทฯกำกับเท่านั้นกรณีต้องการเปลี่ยนแปลงพีเรียควินเดินทาง (เลื่อนวันเดินทาง) ทางบริษัทของสงวนสิทธิ์ในการหักค่าใช้จ่ายการดำเนินการต่างๆ ที่เกิดขึ้นจริงสำหรับการดำเนินการจองครั้งแรก ตามจำนวนครั้งที่เปลี่ยนแปลง ไม่ว่ากรณีใดๆทั้งสิ้น
- บริษัทของสงวนสิทธิ์ ในการไม่รับผิดชอบใดๆทั้งสิ้น หากเกิดสิ่งของสูญหายระหว่างการเดินทาง และ ขอสงวนสิทธิ์ในการเรียกเก็บค่าใช้จ่ายตามจริง กรณีท่านลืมสิ่งของไว้ที่โรงแรมและจำเป็นต้องส่งมายังจุดหมายปลายทางตามที่ท่านต้องการ
- ขอสงวนสิทธิ์การเก็บค่าน้ำมันและภาษีสนามบินทุกแห่งเพิ่ม หากสายการบินมีการปรับขึ้นก่อนวันเดินทาง
- เนื่องจากการเดินทางท่องเที่ยวในครั้งนี้ เป็นการชำระแบบเหมาจ่ายขาดกับบริษัทตัวแทนในต่างประเทศ ทางบริษัทจึงขอสงวนสิทธิ์ ไม่สามารถขอรับเงินคืนได้ในบริการบางส่วน หรือ ส่วนใดส่วนหนึ่งที่ท่านไม่ต้องการได้รับบริการหากระหว่างเดินทาง สถานที่ท่องเที่ยวใดที่ไม่สามารถเข้าชมได้ ไม่ว่าด้วยสาเหตุใดก็ตาม ทางบริษัทของสงวนสิทธิ์ในการไม่สามารถคืนค่าใช้จ่ายไม่ว่าส่วนใดส่วนหนึ่งให้ท่าน เนื่องจากทางบริษัทได้ทำการจองและถูกเก็บค่าใช้จ่ายแบบเหมาจ่ายไปล่วงหน้าทั้งหมดแล้ว
- หากมีสถานที่ ร้านค้าที่ไม่สามารถเปิดให้บริการได้ภายหลัง โปรแกรมอาจมีการเปลี่ยนแปลงได้ตามความเหมาะสม โดยไม่แจ้งให้ทราบล่วงหน้า โดยส่วนนี้ทางบริษัทจะคำนึงถึงประโยชน์ของลูกค้าเป็นสำคัญ หากกรณีที่จำเป็นจะต้องมีค่าใช้จ่ายเพิ่ม ทางบริษัทจะแจ้งให้ทราบล่วงหน้า

เมื่อท่านชำระเงินค่าทัวร์ให้กับทางบริษัทฯ แล้ว ทางบริษัทฯ จะถือว่าท่านได้ยอมรับเงื่อนไขข้อตกลงทั้งหมดนี้ ขอขอบพระคุณทุกท่าน ที่มอบความไว้วางใจ ให้เราบริการ