



EXTREME USJ OSAKA TOKYO KOCHIA

7D 5N – JAPAN AIRLINE



BJ-USJ241017


EXTREME USJ OSAKA TOKYO KOCHIA

7D 5N
☎️ แชออนเซ็น 1 คับ
🏠 ไม่ลงร้านช้อปปิ้ง
💰 ไม่บังคับทิป






ช้อปปิ้งชินจูกุ



โทเกียวบะเอ้าท์เล็ต



วัดคิโยมิสึ



ลัมผัสนั่งชินกันเซน

17-23 ตุลาคม 2567

72,900.-

วันหยุดปียมหาราช

จุดเช็คอิน #ห้ามพลาด

- หมู่บ้านอิยาชิโนะซาโตะ
- สวนโออิชิพาร์ค ชมทุ่งดอกโคเชีย
- ฟรีเดย์ 1 วัน โตเกียว หรือซึอัสึนีย์แลนด์

กำหนดการเดินทาง	ผู้ใหญ่พักห้องละ 2-3 ท่าน	เด็กมีเตียงพัก กับ ผู้ใหญ่ 1-2 ท่าน [อายุ 8-12 ปี]	เด็กไม่มีเตียงพัก กับผู้ใหญ่ 2 ท่าน [อายุ 2-7 ปี]	พักเดี่ยว เพิ่ม	JOINLAND
17-23 ตุลาคม 2567 วันหยุดปิยมหาราช	72,900.-	72,900.- JAL ไม่มีราคาตัวเด็ก	64,900.-	9,900.-	44,900.-

วันที่	โปรแกรมการเดินทาง	เช้า	บ่าย	ค่ำ	โรงแรม
1	กรุงเทพฯ-สนามบินสุวรรณภูมิ	-	-	-	-
2	สนามบินคันไซ-เมืองเกียวโต-วัดคิโยมิสึ-ถนนกาน้ำชา-เมืองโอซาก้า- ช้อปปิ้งชินไซบาชิ	✈	○	✖	THE B KUROMON HOTEL
3	สวนสนุก UNIVERSAL STUDIO-เมืองนาโกยา	○	✖	○	THE B NAGOYA HOTEL
4	สัมผัสประสบการณ์นั่งชินกันเซน-โกเท็มบะเอาท์เล็ท- แช่น้ำแร่ (บุฟเฟต์ขาปู)	○	○	○	MOTOSU PHOENIX HOTEL 
5	หมู่บ้านอียาชิโนะซาโตะ-สวนโออิชิปาร์ค(ชมทุ่งดอกโคเชีย)- ช้อปปิ้งชินจูกุ	○	○	○	SHINJUKU PRINCE HOTEL
6	อิสระช้อปปิ้งหรือซื้อทัวร์เสริมดีสนีย์แลนด์ หรือ แฮรี่พอร์ตเตอร์ วอร์เนอร์ บราเธอร์ส โตเกียว [วันอิสระไม่ใช้รถบัส เดินทางโดยรถไฟไม่รวมค่ารถไฟในการเดินทาง]	○	✖	✖	SHINJUKU PRINCE HOTEL
7	วัดอาซากุซะ-ถนนนากามิสะ-อโอน-สนามบินนาริตะ-กรุงเทพฯ	○	✖	✈	

วันที่หนึ่ง : กรุงเทพฯ-สนามบินสุวรรณภูมิ

21.00 น. นัดหมายพบกันที่สนามบินสุวรรณภูมิ ประตูหมายเลข 6 เคาน์เตอร์ P เจแปนแอร์ไลน์
จุดนัดพบ **ป้ายบริษัททัวร์** เจ้าหน้าที่บริการช่วยเหลือสัมภาระและกระเป๋าเดินทาง

เที่ยวบินขาไป 09 MAY JL 728 BKK-KIX 00.25-08.05

เที่ยวบินขากลับ 15 MAY JL 033 HND-BKK 00.45-05.00

**** การจัดที่นั่งของกรุ๊ปเป็นไปตามเงื่อนไขของสายการบิน ทางทัวร์ไม่สามารถจัดที่นั่งได้ ****

**** บริการท่านด้วยอาหารแบบ FULL SERVICE โหลดสัมภาระท่านละ 2 ชิ้น ชิ้นละ 23 กิโล****



*****สำคัญสำหรับการจองทัวร์ สำหรับอาหารทุกมื้อรบกวนทุกท่านในคณะโปรดระบุรายบุคคลว่า ไมทานเนื้อวัว / เนื้อหมู / ปลาดิบ / มังสวิรัต / หรือแพ้อาหารประเภทใดบ้าง มีผลต่อการจัดอาหารให้ในบางมื้อที่เป็นอาหารท้องถิ่นที่ไม่สามารถเปลี่ยนแปลงหน้างานได้ *****

วันที่สอง : สนามบินคันไซ – เกียวโต – วัดคิโยมิจิ – ถนนกาน้ำชา – เมืองโอซาก้า –
ช้อปปิ้งชินไซบาชิ

00.25 น. ออกเดินทางสู่สนามบินคันไซ ด้วยเที่ยวบิน **JL 728** สายการบินเจแปนแอร์ไลน์

08.05 น. ถึง **สนามบินคันไซ** ประเทศญี่ปุ่น นำท่านผ่านตรวจคนเข้าเมืองเป็นที่เรียบร้อย

วัดคิโยมิจิ หรือ วัดน้ำใส มีอายุเก่าแก่ยิ่งกว่าเมืองเกียวโต คือยาวนานกว่า 1,200 ปี จุดเด่นอันเป็นเอกลักษณ์ของวัดคือ หอโถงใหญ่ สร้างยื่นออกจากหน้าผา มีเสาไม้ขนาดใหญ่ 139 ต้น ค้ำยัน และสิ่งที่น่าอัศจรรย์ คือ สร้างโดยไม้ได้ใช้ตะปูเลย ดังนั้นองค์การยูเนสโกได้ขึ้นทะเบียนให้เป็นมรดกโลก และเชื่อกันว่าท่านได้ดื่มน้ำศักดิ์สิทธิ์สามสายอันเกิดขึ้นจากธรรมชาติที่ไหลมาจากเทือกเขาอีกด้วย จากนั้นให้ท่านอิสระช้อปปิ้ง ณ **ถนนกาน้ำชา** ซึ่งตั้งอยู่ระหว่างทางเข้าวัดคิโยมิจิ ร้านค้าต่างๆ ได้ตกแต่งเลียนแบบสมัยเอโดะ ซึ่งมีสินค้าพื้นเมืองนานาชนิด เช่น รองเท้าไซริ(รองเท้าเกี้ยวแบบญี่ปุ่น), ชุดยูกะตะ, ตุ๊กตานางระบำญี่ปุ่น, ขนมชูครีมสอดไส้วานิลลาชนิด, ร้าน 1,000 เยน, ชาเขียวเกียวโต ที่ขึ้นชื่ออีกแห่งหนึ่งของญี่ปุ่น, ของที่ระลึกแบบญี่ปุ่นดั้งเดิม



กลางวัน รับประทาน อาหารกลางวัน ณ ร้านอาหารญี่ปุ่น

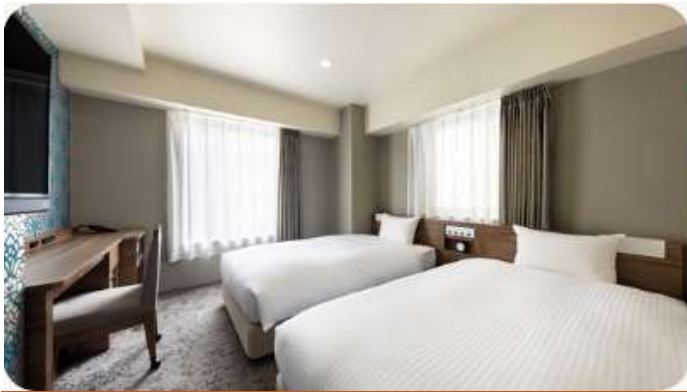
เดินทางสู่โอซาก้า **ช้อปปิ้ง ณ ย่านชินไซบาชิ (SHINSAIBASHI)** ให้ท่านเพลิดเพลินกับการช้อปปิ้งสินค้าแบรนด์เนม ร้านเครื่องสำอางค์ และของใช้ต่างๆ ขึ้นชื่อว่าเป็นแหล่งรวมตัววัยรุ่น ย่านกินดื่ม นอกจากนี้ยังมี**ถนนโดทงโบริ** เรียกได้ว่าห้องครัวใหญ่แห่งโอซาก้ามีของขึ้นชื่อระลันตา ตลอดสองข้างทางให้ท่านได้ลิ้มรส



ค่ำ **อิสระรับประทานอาหารค่ำ ตามอัธยาศัย**



เข้าพัก ณ โรงแรม **THE B KUROMON HOTEL**



วันที่สาม : **สวนสนุก UNIVERSAL STUDIO – เมืองนาโกย่า**

เช้า **รับประทาน อาหารเช้า ณ ห้องอาหารของโรงแรม**

นำท่านเดินทางสู่ **ยูนิเวอร์แซลสตูดิโอ** ร่วมสนุกทำทายกับเครื่องเล่นหลากหลายชนิดตื่นเต้น ระทึกใจจากหนังดังที่ท่านชื่นชอบ **อัปเดตเครื่องเล่นใหม่ MARIO** และสนุกไปกับ ฉากเพลิงไหม้จากเรื่อง "แบ็คดราฟท์" ล่องเรือผจญภัยกับไดโนเสาร์จากเรื่อง "จูราสสิคพาร์ค" นั่งเรือเพื่อพบกับความน่าสะพรึงกลัวเหมือนอยู่ในเหตุการณ์จริงกับ "จอร์" ใช้ทุนสร้างมหาศาลกว่า 1,500 ล้านบาท (เฉพาะจอร์) และสนุกสนานไปกับเครื่องเล่นภาคใหม่ของ "สไปเดอร์แมน" ที่รอให้ท่านพิสูจน์ความมันส์ พร้อมทั้งพบกับโซนใหม่ "วันเดอร์แลนด์" เป็นโซนสวนสนุกสไตล์ครอบครัวให้ท่านได้เพลิดเพลินกับตัวการ์ตูนสุดน่ารักชื่อดังของญี่ปุ่น Hello Kitty, Snoopy, Sesame Street หรือให้ท่านพบกับโซน "HARRY POTTER" ที่สร้างเพื่อเอาใจเหล่าสาวกของแฮร์รี่พ็อตเตอร์ ให้ท่านได้เข้าไปสัมผัสบรรยากาศของโลกเวทมนตร์ในฉากต่างๆ จากภาพยนตร์ หรือจะมันส์สุดเหวี่ยงไปกับเหล่ามินเนียนตัวเหลืองที่ออกมาโชว์ความน่ารักแบบสาวกไม่ควรพลาด



***** เพื่อให้ลูกค้าได้สนุกกับเครื่องเล่นอย่างเต็มที่ให้ทุกท่านอิสระรับประทานอาหารกลางวันตามอัธยาศัย *****
***** ให้ท่านสนุกสนานในสวนสนุกจนถึงเวลา 16.00 และเดินทางสู่เมืองนาโกย่า *****

ค่ำ รับประทานอาหารค่ำ ณ ร้านอาหารญี่ปุ่น (เมนูซาบู)

 เข้าพัก ณ โรงแรม **THE B NAGOYA HOTEL**



วันที่สี่ : สัมผัสประสบการณ์นั่งชินกันเซน – โโกเทมบะเจ้าท์เล็ต – แชนน้ำแร่

เช้า รับประทานอาหารเช้า ณ ห้องอาหารของโรงแรม

สัมผัสประสบการณ์นั่งรถไฟชินคันเซน หรือ รถไฟหัวกระสุน รถไฟที่ถือได้ว่ามีความปลอดภัย สะดวกสบายและตรงเวลาที่สุดในโลก ด้วยความเร็วสูงสุดเฉลี่ย 240 กม./ชม.



กลางวัน รับประทานอาหารกลางวัน ณ ร้านอาหารญี่ปุ่น (เซตอาหารญี่ปุ่น)

โกเท็มบะเฮ้าส์เล็ด เต็มไปด้วยร้านค้าต่างๆ ที่คัดสรรมารวมถึงร้านขายสินค้าแบรนด์ดังทั้งของญี่ปุ่นกับแบรนด์จากต่างประเทศ กว่า 100 ร้านค้า อีกทั้งยังมีศูนย์อาหารขนาดใหญ่ เครื่องดื่ม คาเฟ่ สำหรับนั่งพักผ่อนสบายๆ หลังจากช้อปปิ้ง หรือจะเดินเล่น ถ่ายรูปวิวชิงช้าสวรรค์ยักษ์ได้ตามอัธยาศัย



ค่ำ รับประทานอาหารเย็น ณ ห้องอาหารโรงแรม (เมนูบุฟเฟ่ต์ซาปู)



เข้าพัก ณ โรงแรม **MOTOSU PHONIXE HOTEL**

หลังจากรับประทานอาหารให้ท่านได้ผ่อนคลาย ความเมื่อยล้ากับการช้อปปิ้งตามอัธยาศัย

**** ไม่แนะนำสำหรับผู้ที่มีโรคความดันโลหิตสูง ****

****กรณีพักผ่อนจนรบกวนลูกค้าแจ้งล่วงหน้าหากไม่สามารถนอนพักผ่อนตามใจได้ หรือต้องการริเคเวสเตียง****



วันที่ห้า : หมู่บ้านอียาชิโนะซาโตะ – สวนโออิชิ ปาร์ค – ช้อปปิ้งชินจุกุ

เช้า รับประทานอาหารเช้า ณ ห้องอาหารของโรงแรม

หมู่บ้านอียาชิโนะซาโตะ ให้ท่านได้สัมผัส เรียนรู้วัฒนธรรมพื้นเมือง วิถีชีวิตของคนญี่ปุ่น บ้านภายในหมู่บ้าน ประกอบด้วยบ้านกว่า 20 หลังคาเรือน ที่ได้รับการดัดแปลงให้เป็นร้านค้า ร้านอาหาร พิพิธภัณฑ์ และแกลเลอรี ซึ่งแต่ละหลังก็จะมีบรรยากาศในงานฝีมือดั้งเดิมที่ต่างกัน นอกจากนี้ ที่นี่ยังมีกิจกรรมน่ารักๆ ให้ท่านได้สนุกอีกมากมายเช่น การใส่ชุดญี่ปุ่นเดินเล่นถ่ายรูปชมวิว หรือนั่งเล่นคาเฟ่ชมวิวฟูจิ



กลางวัน รับประทาน อาหารกลางวัน ณ ร้านอาหารญี่ปุ่น

สวนโออิชิ ปาร์ค (Oishi Park) เป็นจุดชมวิวกุเอาไฟฟูจิ ที่ตั้งอยู่ริมฝั่งทะเลสาบคาวากุจิโกะฝั่งเหนือที่นี่เป็นที่นิยมของนักท่องเที่ยวชาวญี่ปุ่นซึ่งมาพักผ่อนตากอากาศ ชมวิว ตี๋มด้ากับความงามของทิวทัศน์ ในวันที่อากาศแจ่มใสสวนแห่งนี้จะเป็นจุดชมวิวที่สามารถมองเห็นภูเขาไฟฟูจิได้เกือบทั้งลูกซึ่งสวยงามมาก

****ชมทุ่งดอกโคเชีย ความสวยงามและการเปลี่ยนสีดอกโคเชียขึ้นอยู่กับสภาพอากาศ เริ่มเปลี่ยนสีเขียว แดง น้ำตาล ตามช่วงเดือนต.ค.-พ.ย.****



ถนนชินจูกุ แหล่งช้อปปิ้งยอดฮิตที่คนไทยไม่มีใครไม่รู้จักร มีสินค้านานาชนิด อาทิเช่น สินค้าอิเล็กทรอนิกส์กล้องถ่ายรูป นาฬิกาชื่อดัง CASIO, SEIKO ณ ร้าน BIG CAMERA หรือ SAKURAYA, เสื้อผ้า ข้าวของเครื่องใช้ ภายใต้แบรนด์ MUJI, กระเป๋า หรือ รองเท้าแฟชั่น, เครื่องสำอางค์ชื่อดังของญี่ปุ่น SHISHEDO, KANEBO, SEKISE, SKII และช้อปปิ้งสุดมันส์ ณ ร้าน 100 Yen อย่างจุใจ นอกจากนี้ปัจจุบันยังมี **แมวยักษ์ Giant Cat แบบ 3D** โพล์กลางแยก ให้เป็นแลนด์มาร์คและมุมเชคอินใหม่ๆของญี่ปุ่นอีกด้วย และไม่ควรมพลาดแหล่งใหม่ KABUKICHO TOWER แหล่งบันเทิงและร้านอาหารมากมาย



ค่า รับประทาน อาหารค่ำ ณ ร้านอาหารญี่ปุ่น (บุฟเฟต์ปิ้งย่าง)



เข้าพัก ณ โรงแรม **SHINJUKU PRINCE HOTEL**



วันที่หก : อิสระเต็มวันหรือซื้อทัวร์เสริมดิสนีย์แลนด์ หรือ
แฮรี่พอร์ตเตอร์ วอร์เนอร์ บราเธอร์ส โตเกียว

เช้า รับประทาน อาหารเช้า ณ ห้องอาหารของโรงแรม

อิสระเต็มวันหรือ ซื้อทัวร์เสริมโตเกียวดิสนีย์แลนด์ *** (ไกด์บริการรับ-ส่ง) ต้องซื้อตั๋วดิสนีย์กับบริษัท
เท่านั้น !!! *** **เพิ่มผู้ใหญ่ท่านละ 3,000 บาท / เด็ก 2,500 บาท ไม่รวมค่ารถไฟในการเดินทาง**
[ราคาอาจมีการเปลี่ยนแปลง]

โตเกียวดิสนีย์แลนด์ โลกแห่งจินตนาการของราชาการ์ตูนญี่ปุ่นให้ท่านสนุกสนานกับเครื่องเล่นนานาชนิด
ผจญภัยในดินแดนต่างๆ ให้ท่านเล่นเครื่องเล่นตัวใหม่จากภาพยนตร์การ์ตูนเรื่องดัง **Toy Story** ชมฉากรบ
กลางทะเลคาริเบียนในดินแดนโจรสลัดจากภาพยนตร์ **The Pirate of Caribbean** เขย่าขวัญกับบ้านผีสิง
ใน **Haunted Mansion** สนุกเหมือนอยู่ในอวกาศ **SPACE MOUNTAIN** อีกทั้งยังจะได้สัมผัสกับตัว
การ์ตูนเอกจากวอลดิสนีย์ อย่าง มิกกี้เมาส์ มินนี่เมาส์ พร้อมผองเพื่อน



ทัวร์ แฮรี่พอร์ตเตอร์ วอร์เนอร์ บราเธอร์ส โตเกียว*** (ไกด์บริการรับ-ส่ง)

ต้องซื้อกับบริษัทเท่านั้น !!! *** **เพิ่มผู้ใหญ่ท่านละ 2,500 บาท / เด็ก 2,000 บาท ไม่รวมค่ารถไฟใน
การเดินทาง [ราคาอาจมีการเปลี่ยนแปลง]**

เยี่ยมชมแหล่งท่องเที่ยวในร่มของแฮร์รี่ พอตเตอร์ที่ใหญ่ที่สุดในโลก ที่วอร์เนอร์ บราเธอร์ส สตูดิโอ โตเกียว ซึ่งเป็นวอร์เนอร์ บราเธอร์ส สตูดิโอแห่งแรกในเอเชีย สำรวจห้องโถงใหญ่, ตรอกไดแอกอน และรถไฟสายด่วนฮอกวอตส์บริเวณชานชาลาที่ 9¾ ชมคอสมตูม, อุปกรณ์ประกอบฉาก และสเปเชียลเอฟเฟกต์ที่ใช้ในการถ่ายทำภาพยนตร์ สุดตระการตา นอกจากนี้มีกิจกรรมด้านในให้ได้ร่วมสนุกอีกมากมาย เรียกได้ว่าแฟนพันธ์แท้แฮร์รี่ ต้องห้ามพลาด



สำหรับท่านที่เลือกที่จะอิสระในเมืองโตเกียว ท่านสามารถสอบถามข้อมูลการเดินทางจากมัคคุเทศก์ เพื่อความสะดวกในการเดินทาง หรือซื้อปั้งในย่านการค้าอันทันสมัยของมหานครโตเกียวศูนย์รวมวัยรุ่นแหล่งช้อปปิ้งชื่อดัง **ย่านฮาราจุกุ** ท่านจะได้พบกับการแต่งตัวที่เป็นเอกลักษณ์ แหวกแนว ตามสไตล์วัยรุ่นญี่ปุ่น เพลิดเพลินกับการช้อปปิ้งกับร้านค้าหลากหลายสองฝั่งถนนทาเคชิตะ และ โอโมเตะซันโด อิสระช้อปปิ้งต่อย่าน **“ชิบูย่า”** ย่านวัยรุ่นชื่อดังอีกแห่งของมหานครโตเกียวท่านจะได้ตื่นตาตื่นใจกับแฟชั่นทันสมัยของหนุ่มสาว ชาวแดนปลาดิบจากร้านค้ามากมาย มากกว่า 100 ร้านค้า และ **“ตึก 109”** ตึกชื่อดังที่เป็นสัญลักษณ์ของย่านนั้น

คำ อิสระรับประทานอาหารกลางวันและ อาหารค่ำตามอัธยาศัย



เข้าพัก ณ โรงแรม **SHINJUKU PRINCE HOTEL**



วันที่เจ็ด : วัดอาซากุสะ - ถนนนากามิसे - อีออน - สนามบินนาริตะ - กรุงเทพฯ

เช้า **รับประทานอาหารเช้า ณ ห้องอาหารของโรงแรม**

วัดอาซากุสะ วัดที่มีประตูและโคมแดงขนาดยักษ์โดดเด่นสะดุดตา เป็นสัญลักษณ์ที่ใครเห็นก็ต้องนึกถึงอาซากุสะทันทีวัดที่เก่าแก่ที่สุดในกรุงโตเกียว นำท่านนมัสการขอพรจากพระพุทธรูปเจ้าแม่กวนอิมทองคำ นอกจากนั้นท่านยังจะได้พบกับโคมไฟขนาดยักษ์ที่มีความสูงถึง 4.5 เมตรซึ่งแขวนอยู่บริเวณประตูทางเข้าวัด และยังสามารถเลือกซื้อเครื่องรางของขลังได้ภายในวัด ฯลฯ เป็นจุดเช็คอินที่ใครมาก็ต้องมาถ่ายรูป **ถนนนากามิसे** ซึ่งเป็นที่ตั้งของร้านค้ามากมายไม่ว่าจะเป็นของฝากที่ระลึกหรือขนมหวานชนิดให้ทุกท่านได้เพลิดเพลินในการเลือกซื้อเป็นของฝากกลับบ้าน ในบริเวณเดียวกันท่านสามารถถ่ายรูปคู่กับแลนด์มาร์คอีกแห่งของกรุงโตเกียวคือ โตเกียวสกายทรี ซึ่งเป็นหอส่งสัญญาณโทรคมนาคมที่สูงที่สุดริมแม่น้ำสุมิเด



กลางวัน **เพื่อไม่รบกวนเวลาช้อปปิ้งอิสระรับประทานอาหารกลางวันตามอัธยาศัย**

ช้อปปิ้งอีออนมอลล์ ให้ท่านได้ซื้อของฝากมากมายหลากหลายชนิดและขนมขึ้นชื่อต่างๆ อาทิเช่น ขนมโมจิ เบนโตะ ผลไม้ตามฤดูกาล และพิเศษสุดกับร้าน 100 เยน ที่ทุกอย่างในร้านราคาเพียง 100 เยนเท่านั้น

สมควรแก่เวลานำท่านเดินทางสู่ **สนามบินนาริตะ**

18.20 น. **ออกเดินทางสู่ สนามบินสุวรรณภูมิ ด้วยเที่ยวบิน JL 707 เจแปนแอร์ไลน์**

23.00 น. **เดินทางถึง สนามบินสุวรรณภูมิ ประเทศไทย โดยสวัสดิภาพและความประทับใจ**

- อัตรานี้รวม-



ค่าตัวเครื่องบินไป-กลับตามสายการบินที่ระบุ
ไป-กลับพร้อมคณะ รวมภาษีน้ำมันและสนามบิน



ค่าบริการน้ำแร่วันละ 1 ขวด (ประเทศญี่ปุ่น)



ค่ารถโค้ชปรับอากาศตามที่รายการระบุ



ค่าอาหารตามที่รายการระบุ



ค่าประกันภัยการเดินทางต่างประเทศ
เงื่อนไขตามกรมธรรม์ วงเงินสูงสุด 1,000,000 บาท



ค่าน้ำหนักกระเป๋าตามที่สายการบินกำหนด
กรณีเกินลูกค้าต้องเป็นผู้รับผิดชอบค่าใช้จ่าย



ค่าบริการมัคคุเทศก์ตลอดการเดินทาง



ค่าห้องพักโรงแรม 2 - 3 ทาน



ค่าเข้าชมสถานที่ต่าง ๆ ตามรายการที่กำหนด



ค่าบริการซึ่งรวมภาษีมูลค่าเพิ่ม 7%
และหัก ณ ที่จ่าย 3%

- อัตรานี้ไม่รวม-



ค่าทำหนังสือเดินทาง และค่าใช้จ่ายที่เป็นส่วนตัว
ที่ไม่ระบุไว้ในรายการ เช่น ค่าโทรศัพท์ ค่าซักรีด เป็นต้น



ค่าทิปเพื่อเป็นสินน้ำใจให้กับไกด์และ
คนขับรถตามความพึงพอใจ



ราคาตัวเครื่องบินประกอบด้วย

- ✓ ค่าตัวเครื่องบินโดยสารระหว่างประเทศ **ชั้นประหยัด** (ไปและกลับ) โดย **สายการบินเจแปนแอร์ไลน์**
**** กรณีสนใจอัปเกรด BUSINESS CLASS หรือเลื่อนวันเดินทางกลับกรุณาติดต่อทางเรา ****
- ✓ ค่าธรรมเนียมเชื้อเพลิงและค่าภาษีสนามบินตามประกาศของแต่ละสายการบิน (**ราคาอาจมีการปรับขึ้นในกรณีที่ราคาน้ำมันมีการปรับขึ้น แต่จะปรับตามความเป็นจริงที่สายการบินประกาศปรับเท่านั้น**)
- ✓ ค่าสัมภาระและกระเป๋าเดินทางตามเงื่อนไข **สายการบินเจแปนแอร์ไลน์** น้ำหนักกระเป๋าเดินทางต้องมีน้ำหนักไม่เกิน **23 กิโลกรัม x 2 ใบ** กรณีที่น้ำหนักกระเป๋าเกินที่สายการบินกำหนด ผู้โดยสารต้องเป็นผู้รับผิดชอบค่าปรับตามกฎหมายข้อกำหนดของสายการบินนั้นๆด้วยตนเอง



การชำระเงิน

- ✓ บริษัทรับมัดจำ **30,000.-** บาท สำหรับการจอง/ที่นั่ง

- ✓ ส่วนที่เหลือทั้งหมดชำระก่อนเดินทางอย่างน้อย 30 วัน **หรือตามเงื่อนไขพิเศษของทางบริษัทฯ กำหนด** (ทางบริษัทฯ อาจมีการเรียกเก็บส่วนที่เหลือทั้งหมดก่อน 30 วัน หรือจำเป็นต้องออกตัวเครื่องบินเพื่อเลี่ยงการเรียกเก็บเพิ่มค่าธรรมเนียมเชื้อเพลิงและค่าภาษีสนามบินตามประกาศครั้งใหม่ของสายการบินที่มีการเปลี่ยนแปลง โดยไม่จำเป็นต้องแจ้งให้ทราบล่วงหน้า)



การยกเลิกหรือเลื่อนการเดินทาง

*** ทางบริษัทฯ กับการยกเลิกผ่านการจัดเป็นลายลักษณ์อักษรเท่านั้น ***

มากกว่า 46 วันก่อนการเดินทาง	คืนเงินมัดจำทั้งหมด หรือ หักค่าใช้จ่ายที่เกิดขึ้นตามจริง
ตั้งแต่ 45-30 วันก่อนการเดินทาง	ยึดเงินมัดจำ 10,000 บาท
ตั้งแต่ 29-15 วันก่อนการเดินทาง	คิดค่าบริการ 50% ของราคาทัวร์ทั้งหมด
ตั้งแต่ 14-0 วันก่อนการเดินทาง	เก็บค่าใช้จ่าย 100 % ของค่าทัวร์ทั้งหมด

สำคัญ

เงื่อนไขและรายละเอียดของการเดินทาง (กรุณาศึกษารายละเอียดทุกข้อ)

- ✓ บริษัทฯ สงวนสิทธิ์เปลี่ยนแปลงรายทัวร์ตามความเหมาะสมให้สอดคล้องกับสถานการณ์ ข้อจำกัดด้านภูมิอากาศ ณ วันเดินทางจริง โดยจะคำนึงถึงความปลอดภัย และประโยชน์สูงสุดของท่านลูกค้าโดยส่วนใหญ่เป็นหลัก
- ✓ เมื่อท่านตกลงชำระเงินไม่ว่าบางส่วนหรือทั้งหมดให้กับทางบริษัทฯ ถือว่าท่านยอมรับเงื่อนไขการเดินทางที่ระบุไว้ทั้งหมด
- ✓ ในกรณีที่ลูกค้าต้องการจองและซื้อตั๋วโดยสารการบินภายในประเทศ(ไทย)หรือใช้เส้นทางบินมาจากประเทศอื่น เพื่อร่วมทัวร์ในประเทศญี่ปุ่น ไม่ว่าจะเป็นการเดินทางก่อนหรือหลังจากคณะทัวร์นั้น ๆ กรุณาติดต่อสอบถามเจ้าหน้าที่ของบริษัทฯ ทุกครั้ง (กรณีที่ท่านออกตัวโดยมิได้แจ้งให้บริษัทฯ ทราบล่วงหน้า ทางบริษัทฯ ไม่รับผิดชอบค่าใช้จ่ายที่เกิดขึ้นไม่ว่ากรณีใด ๆ)
- ✓ กรณีกองตรวจคนเข้าเมืองทั้งในเมืองไทยและต่างประเทศปฏิเสธมิให้ท่านเดินทางเข้า/ออกเมือง บริษัทฯ ไม่คืนค่าทัวร์ในทุกกรณี
- ✓ บริษัทฯ ไม่รับผิดชอบต่อการถูกปฏิเสธหรือห้ามออกนอกประเทศ หรือปฏิเสธการเข้าประเทศของผู้เดินทางได้ เนื่องจากผู้เดินทางอาจมีสิ่งผิดกฎหมาย เอกสารเดินทางไม่ถูกต้อง ความประพฤติส่อไปในทางเสื่อมเสีย ภัยธรรมชาติ การประท้วง การก่อจลาจล ความล่าช้าการเลื่อนหรือยกเลิกเที่ยวบิน และอุบัติเหตุที่เกิดจากความประมาทของนักท่องเที่ยวเอง
- ✓ เมื่อท่านออกเดินทางไปกับคณะแล้ว งดใช้บริการรายการใดรายการหนึ่งหรือไม่เดินทางพร้อมคณะ ถือว่าท่านสละสิทธิ์ ไม่อาจเรียกร้องค่าบริการคืน ไม่ว่ากรณีใด ๆ ทั้งสิ้น
- ✓ ท่านที่แพ้อาหารหรือไม่สามารถทานอาหารบางอย่างได้ อาหารที่เกี่ยวข้องกับศาสนา กรุณาแจ้งพร้อมการจองทัวร์ **ตัวโดยสารและสายการบิน**

1. ตั๋วโดยสาร

1.1 การเดินทางเป็นหมู่คณะ ผู้โดยสารจะต้องเดินทางไป-กลับพร้อมกัน หากต้องการเลื่อนวันเดินทางไปหรือกลับ ท่านต้องชำระค่าธรรมเนียมเพิ่มตามเงื่อนไข (โปรดสอบถามและกรุณาแจ้งทันทีเมื่อทำการจองทัวร์) การเปลี่ยนวันเดินทางขากลับต้องทำล่วงหน้าก่อน 30 วันเดินทางเท่านั้น

1.2 ที่นั่งบนเครื่องบิน เนื่องจากการจองเป็นหมู่คณะทางสายการบินจะเป็นผู้จัดทำที่นั่งให้เป็นกลุ่ม ในกรณีที่ไฟล์เดินทางในช่วงเทศกาลค่อนข้างแน่น อาจทำให้การจัดที่นั่งค่อนข้างยากแต่ทางบริษัทฯ จะพยายามให้ลูกค้าได้นั่งใกล้กันมากที่สุด

1.3 ค่าธรรมเนียมน้ำมันเชื้อเพลิงและค่าประกันวินาศภัยทางอากาศ คำนวณตามอัตราที่ทางสายการบินแจ้งค่าธรรมเนียม ณ วันออกราคาทัวร์ หากสายการบินเปลี่ยนแปลงอัตราค่าธรรมเนียมใด ๆ เพิ่มขึ้นในภายหลัง **ถือเป็นค่าตัวเครื่องบินส่วนเพิ่มที่ผู้เดินทางต้องเป็นผู้ชำระ**

1.4 กรณีที่ทัวร์ออกตัวเครื่องบินไปแล้วลูกค้าไม่สามารถเดินทางได้ ทางสายการบินไม่อนุญาตให้เปลี่ยนชื่อตัวผู้เดินทางทุกกรณี บริษัทฯ ขอสงวนสิทธิ์ไม่คืนค่าบริการใด ๆ

1.5 ในกรณีแจ้งยกเลิกการเดินทางภายหลังบริษัทฯ ออกตัวเครื่องบินไปแล้ว ไม่สามารถขอคืนเงินได้ทุกกรณี

1.6 การสะสมไมล์ของสายการบิน สามารถสะสมไมล์ได้

1.7 กรุณาแจ้งเบอร์สมาชิกสะสมไมล์ตั้งแต่เริ่มจองตั๋ว โดยกรอกในใบข้อมูลที่ทางบริษัทฯ ส่งให้เพื่อสิทธิประโยชน์สูงสุดของท่านเอง ในวันเดินทางไปและกลับ กรุณาเก็บหางบัตรขึ้นเครื่องทุกใบไว้ตรวจสอบภายหลังท่านกลับถึงเมืองไทย ว่าได้รับไมล์สะสมเรียบร้อยแล้ว หากบัตรโดยสารขึ้นเครื่องหาย (Boarding Pass) ท่านไม่สามารถเรียกร้องใด ๆ ทั้งกับบริษัททัวร์และสายการบิน

2. สายการบิน

2.1 สำหรับผู้เดินทางซึ่งตั้งครรภ์ สตรีตั้งครรภ์ทุกอายุครรภ์ต้องอยู่ในดุลพินิจของแพทย์และครอบครัวว่าควรเดินทางหรือไม่ (โปรดแจ้งพนักงานทันทีเมื่อทำการจองตั๋ว) บริษัทฯ ขอเรียนว่าเราไม่อาจรับผิดชอบต่อเหตุการณ์ไม่คาดคิดใด ๆ จึงขอสงวนสิทธิ์ไม่รับผู้ร่วมเดินทางที่มีอายุครรภ์เกิน 4 เดือน / ผู้มีประวัติครรภ์เคยมีปัญหาหรือมีประวัติคลอดก่อนกำหนด

2.2 บริษัทฯ ยกเว้นการคืนเงิน กรณีท่านแจ้งยกเลิกคณะที่ออกเดินทางในช่วงเทศกาลวันหยุดสำคัญทุกเทศกาล บริษัทฯ ต้องทำการยืนยัน,ชำระมัดจำค่าตัวหรือชำระเต็มจำนวนกับสายการบิน โดยเฉพาะเที่ยวบินพิเศษ เช่น Charter Flight จะไม่มีการคืนเงินมัดจำหรือค่าตั๋ว ไม่ว่ายกเลิกเวลาใดและยกเลิกด้วยกรณีใด ๆ

2.3 บางรายการทัวร์ที่ต้องใช้สายการบินภายในประเทศน้ำหนักของกระเป๋าอาจถูกกำหนดให้ต่ำกว่ามาตรฐานได้ ทั้งนี้ขึ้นอยู่กับข้อกำหนดของแต่ละสายการบิน

2.4 อาหารบินเครื่องกรุณาแจ้งล่วงหน้าก่อน 14 วันเดินทาง

2.5 กรุณาส่งหน้าพาสปอร์ตให้ตรงกับเล่มที่ใช้เดินทาง กรณีเปลี่ยนแปลงหรือทำเล่มใหม่กรุณาแจ้งก่อน 14 วันเดินทาง กรณีที่ส่งหน้าพาสปอร์ต หรือชื่อผิดทางบริษัททัวร์จะไม่รับผิดชอบกรณีที่มีค่าใช้จ่ายในการเปลี่ยนแปลงเกิดขึ้น บริษัทฯ ขอสงวนสิทธิ์ในการเปลี่ยนแปลงรายการโดยมีต้องแจ้งให้ทราบล่วงหน้า ทั้งนี้ขึ้นอยู่กับสภาวะอากาศ การเมืองสายการบิน การจราจรช่วงเทศกาลหรือวันหยุดของญี่ปุ่น และราคาอาจเปลี่ยนแปลงได้ตามความเหมาะสมทั้งนี้ขึ้นอยู่กับอัตราแลกเปลี่ยนของเงินสกุลเยน