



เที่ยวจีน
ฟรี..วีซ่า
ทัวร์ไม่ลงร้าน

มหัตศจรรย์

CHENGDU

จิวจ้ายโกว • หวงหลง

Lion air
BT-TFU19_SL
6 วัน | 5 คืน





23,999

ราคา
เริ่มต้น



วัดเจาเจีย



อุทยานหวงหลง

ชมความมหัศจรรย์ของดินแดนสวรรค์สามฤดู
เที่ยวจิวจ้ายโกวแหล่งท่องเที่ยวระดับ 5 A
อุทยานหวงหลงมรดกโลก

เดินทาง : ต.ค. - พ.ย. 67

ฟรี!!
เบกกาบริการ

★★★★
พักโรงแรมดี
4 ดาว

🍴 **อาหาร**
13 มื้อ



Lion air
BT-TFU19_SL
6 วัน | 5 คืน

มหัศจรรย์

CHENGDU

จิ่วจ้ายโกว • หวงหลง

- ชมความมหัศจรรย์ของดินแดนสวรรค์สามฤดู
- เกี่ยวจิ่วจ้ายโกวแหล่งท่องเที่ยวระดับ 5 A
- อุทยานหวงหลงมรดกโลก





อุทยานหวงหลง



วัดเจาเจี๋ย

เดินทางโดย : สายการบินโลออนแอร์
 อาหาร : 13 มื้อ
 โรงแรม : 4 คืน



FLIGHT : 8000

DMK 17:30 → → TFU 21:15



FLIGHT : 8003

TFU 22:15 → → DMK 00:15

วันที่	รายการทัวร์	อาหาร			โรงแรม
		เช้า	กลางวัน	เย็น	
1	• สนามบินลอนดอน • สนามบินเจิ้งตูเทียนชู่ • เมืองเฉิงตู				HOLIDAY INN EXPRESS HOTEL หรือเทียบเท่าระดับ 4 ดาว
2	• ผ่านชมทะเลสาบเต๋อซี • เมืองโบราณซงพาน • เขตอุทยานจิ่วจ้ายโกว	✓	✓	✓	JUYUAN HOTEL หรือเทียบเท่าระดับ 4 ดาว
3	• อุทยานแห่งชาติจิ่วจ้ายโกว	✓	✓	✓	JIE YUAN HOTEL หรือเทียบเท่าระดับ 4 ดาว
4	• อุทยานแห่งชาติหวงหลง • เมืองเม่าเสียน	✓	✓	✓	MAOXIAN INTERNATIONAL HOTEL หรือเทียบเท่าระดับ 4 ดาว
5	• เมืองเม่าเสียน • เมืองเฉิงตู • ถนนโบราณจินหนี่ • ถนนชอยกว้างชอยแคบ	✓	✓		SERENGETI HOTEL หรือเทียบเท่าระดับ 4 ดาว
6	• เมืองเฉิงตู • วัดเจาเจี๋ย • ถนนไฟฟูหลี • ถนนคนเดินซุนชี่อู๋ • หมี่แพนค้ายักษ์ปิ่นทิก IFS • สนามบินเจิ้งตูเทียนชู่ • สนามบินลอนดอน	✓	✓		

รายการทัวร์อาจมีปรับเปลี่ยนตามความเหมาะสม โดยดูสถานการณ์ปัจจุบันเป็นหลัก แต่จะเกี่ยวข้องครบทุกรายการ

โปรแกรมการเดินทาง 6 วัน 5 คืน : เดินทางโดยสายการบินไลออนแอร์



DMK	→	TFU
เที่ยวบิน	ออก	ถึง
SL932	17.30	21.15

TFU	→	DMK
เที่ยวบิน	ออก	ถึง
SL933	22.15	00.15

วันแรก สนามบินดอนเมือง • สนามบินเฉิงตูเทียนฟู่ • เมืองเฉิงตู

📹 (-/-/-)

- 14.30 น. พร้อมกันที่ สนามบินดอนเมือง อาคารผู้โดยสารขาออก ชั้น 3 ประตู 10 นำคณะเชคอิน ณ เคาน์เตอร์ **สายการบินไลออนแอร์ (SL)** โดยมีเจ้าหน้าที่จากบริษัทฯ คอยอำนวยความสะดวก
- 17.30 น. ออกเดินทางสู่ **เมืองเฉิงตู ประเทศจีน** โดยเที่ยวบินที่ **SL932 (ไม่มีบริการอาหารบนเครื่อง)**



หมายเหตุ

เนื่องจากตัวเครื่องบินของคณะเป็นตัวกรุ๊ประบบ **Random** ไม่สามารถล็อกที่นั่งได้ ที่นั่งอาจจะไม่ได้นั่งติดกับ และไม่สามารถเลือกช่วงที่นั่งบนเครื่องบินได้โดยคณะ ซึ่งเป็นไปตามเงื่อนไขสายการบิน

- 21.15 น. เดินทางถึง **สนามบินเฉิงตูเทียนฟู่** หลังผ่านขั้นตอนการตรวจคนเข้าเมือง และตรวจรับสัมภาระเรียบร้อยแล้ว ยินดีต้อนรับทุกท่านสู่ **สาธารณรัฐประชาชนจีน** (เวลาท้องถิ่นที่จีน เร็วกว่าประเทศไทย 1 ชั่วโมง กรุณาปรับเวลาของท่านเพื่อความสะดวกในการนัดหมาย)

จากนั้น พักที่ **HOLIDAY INN EXPRESS HOTEL** หรือระดับเทียบเท่า ★★★★★

วันที่สอง

ผ่านชมทะเลสาบเต๋อซี • เมืองโบราณซงพาน • เขตอุทยานจิวจ้ายโกว

๑๐ (เช้า/กลางวัน/เย็น)

เช้า ๑๐ บริการอาหารเช้า ณ ห้องอาหารโรงแรม

จากนั้น นำท่านเดินทางไปยัง **เขตอุทยานแห่งชาติจิวจ้ายโกว** (ใช้เวลาเดินทางประมาณ 7-8 ชั่วโมง) พื้นที่อนุรักษ์ธรรมชาติทางตอนเหนือของมณฑลเสฉวน สาธารณรัฐประชาชนจีน มีชื่อเสียงจากน้ำตกหลายระดับชั้นและทะเลสาบที่มีสีสังดงาม และได้รับการประกาศให้เป็นมรดกโลกเมื่อปี พ.ศ. 2535 ระหว่างทางผ่านชม **ทะเลสาบเต๋อซี** ทะเลสาบน้ำสีเขียวดั่งมรกต บนที่ราบสูงรายล้อมไปด้วยภูเขา เกิดจากเหตุการณ์แผ่นดินไหวครั้งใหญ่ในมณฑลเสฉวน ผลพวงของความสวยงามนั้นทำให้แผ่นดินทรุดจนเกิดรอยแยก และกลายเป็นมาเป็นทะเลสาบสีเขียวเทอร์ควอยซ์ที่ไหลไปตามแอ่งหุบเขา

กลางวัน ๑๐ บริการอาหารกลางวัน ณ ภัตตาคาร



จากนั้น นำท่านแวะชม **เมืองโบราณซงพาน** เมืองชายแดนจีน-ทิเบต ซึ่งในสมัยโบราณเป็นเมืองที่ใช้แลกเปลี่ยนสินค้าระหว่างชาวฮั่นและชาวทิเบต ชมกำแพงเมืองโบราณที่ทำจากอิฐ และหินที่ใช้แรงงานคนสร้างมากกว่าหนึ่งแสนคน ด้านหน้ามีรูปปั้นของเจ้าเหวินเฉินกับกษัตริย์ซงเซินกัมโป แห่งทิเบต เมืองโบราณที่มีกำแพงรายล้อมรอบด้านนอก ส่วนด้านในจะมีสินค้าพื้นเมือง ของที่ระลึก และอาหาร มีทั้งอาหารเนื้อวัว (อาหารอิสลาม เนื่องจากชาวกุยอาศัยอยู่จำนวนมาก) และยังมีอาหารของชาวจีนทิเบตที่สามารถลองชิมได้ ซึ่งการเดินทางในเมืองโบราณซงพาน หากนั่งสามล้อก็สามารถเที่ยวได้ทั่วเมืองแล้ว

เย็น ๑๐ **บริการอาหารเย็น ณ ภัตตาคาร**

จากนั้น พักที่ **JIUYUAN HOTEL** หรือระดับเทียบเท่า ★★★★★

วันที่สาม **อุทยานแห่งชาติจิวจ้ายโกว** ๑๐ (เช้า/กลางวัน/เย็น)

เช้า ๑๐ **บริการอาหารเช้า ณ ห้องอาหารโรงแรม**

จากนั้น นำท่านเดินทางสู่ **อุทยานแห่งชาติจิวจ้ายโกว** (โดยรถของอุทยาน) เพื่อชมมรดกโลกอุทยานแห่งชาติธารสวรรค์ “จิวจ้ายโกว” หนึ่งในมรดกโลกทางธรรมชาติของประเทศจีนที่ขึ้นชื่อเรื่องความสวยงามของภูเขา ลำธาร น้ำตก และทะเลสาบ ตั้งอยู่สูงกว่าระดับน้ำทะเลถึง 2,500 เมตร ภายในอาณาบริเวณอุทยานจิวจ้ายโกวประกอบด้วยภูเขาและหุบเขาอันสลับซับซ้อน เนื่องจากพื้นที่ส่วนใหญ่มีระดับพื้นดินที่ลดหลั่นจึงทำให้เกิดแอ่งน้ำน้อยใหญ่มากมาย ทั้งกลุ่มน้ำตกใหญ่น้อยและแม่น้ำ ซึ่งไหลมาจากหุบเขารวม 5 สาย ในยามฤดูใบไม้เปลี่ยนสีนั้น สีสนของทะเลสาบแห่งนี้จะเต็มไปด้วย สีแดง สีส้ม สีเหลือง ของใบไม้ที่ปลิวปลิวร่วงหล่นลงไปทะเลสาบ หากเป็นช่วงฤดูหนาวก็จะถูกปกคลุมไปด้วยหิมะให้บรรยากาศที่สวยงามไปในอีกรูปแบบหนึ่ง จนได้รับฉายาว่า “ดินแดนแห่งเทพนิยาย” (หมายเหตุ: ราคาชมมรดกอุทยานแล้ว (รถเวียน) หากต้องการเช่ารถแบบส่วนตัวทั้งกรุ๊ป ต้องชำระเพิ่มกับทางไกด์ท้องถิ่นหรือหัวหน้าทัวร์)



สถานที่ท่องเที่ยวที่อยู่ในอุทยานแห่งชาติจิวจ้ายโกว

➡ **ทะเลสาบกระจก (MIRROR LAKE)** ถือเป็นทะเลสาบที่ความสวยงามอย่างมาก โดยเฉพาะในยามที่ผืนน้ำนิ่งสงบไม่ไหวสั่น และลมไม่แรง ผืนน้ำจะนิ่งสนิทสะท้อนความสวยงามของทัศนียภาพโดยรอบราวกับกระจกบานยักษ์

- **ทะเลสาบนกยูง (PEACOCK LAKE)** รูปร่างลักษณะคล้ายนกยูง มีน้ำสีฟ้าอมน้ำเงินในบริเวณร่องน้ำลึก และสีเขียวมรกตในบริเวณร่องน้ำตื้น ทอประกายสีทองยามสะท้อนกับแสงแดด ตัวทะเลสาบนั้นตั้งอยู่ภายในหุบเขาที่เต็มไปด้วยด้วยต้นไม้ขนาดมหึมา
- **ทะเลสาบไผ่ลูกศร (ARROW BAMBOO LAKE)** เป็นทะเลที่มีน้ำเขียว และลายล้อมไปด้วยวิวทิวทัศน์ที่สวยงาม
- **ทะเลสาบแพนด้า (PANDA LAKE)** หนึ่งในสองทะเลสาบของจิวจ้ายโกวที่มีความลึกมากจนผิวน้ำจับตัวเป็นน้ำแข็งในช่วงฤดูหนาว
- **ทะเลสาบดอกไม้ห้าสี (FIVE FLOWER LAKE)** ทะเลสาบสีฟ้าที่ปกคลุมไปด้วยต้นไม้หลากสี ได้รับการยกย่องว่าเป็นทะเลสาบที่สวยงามที่สุดในอุทยานแห่งนี้ แม้จะเป็นเพียงทะเลสาบเล็กๆ แต่กลับมีความงดงามจนน่าอัศจรรย์ เมื่อยามแสงอาทิตย์ตกกระทบผิวน้ำจะเปล่งประกายเป็นสีรุ้งงดงามมากๆ

กลางวัน ๑๑ บริการอาหารกลางวัน ณ ภัตตาคาร

จากนั้น ชมความงดงามอีกด้านของอุทยานจิวจ้ายโกว **น้ำตกธารไข่มุก** เป็นน้ำตกที่ไหลผ่านถ้ำ และลำธารใหญ่ที่สลับซับซ้อนดุจดังวังบาดาล มีสายน้ำที่ทอดธารลดหลั่นยาวเป็นระยะทางยาวอย่างไม่ขาดสาย ส่องประกายระยิบระยับงดงามราวกับเส้นไข่มุก และชมความงดงามของ **ทะเลสาบแรด (RHINOCEROS LAKE)** เป็นทะเลสาบขนาดใหญ่เป็นอันดับ 2 รองจากทะเลสาบยาว เส้นที่อันน่าประทับใจของทะเลสาบแห่งนี้คือ หมู่มะเขมและสายหมอกที่สะท้อนทะเลสาบแรดจนแยกไม่ออกว่าส่วนไหนที่เป็นท้องฟ้าหรือส่วนไหนที่เป็นผิวน้ำ ความเปลี่ยนแปลงของทั้งเมฆและหมอกในทุกๆ เช้า นั้น ทำให้ความงดงามของทะเลสาบแตกต่างกันไปในแต่ละวัน



ชมความยิ่งใหญ่ของ **ทะเลสาบยาว (LONG LAKE)** เป็นทะเลสาบที่ใหญ่ที่สุดในอุทยานจิวจ้ายโกว ซึ่งเกิดจากการละลายของหิมะบนภูเขา มีต้นสนซีดาร์ทั่วภูเขาล้อมรอบทะเลสาบ เมื่อมองจาก

ระยะไกลสะท้อนเป็นทิวทัศน์อันงดงามเปรียบได้กับพระราชวังหยกในชั้นฟ้า ด้านข้างของทะเลสาบมีต้นไม้เก่าที่เชื่อว่าเป็นเทพผู้พิทักษ์ทะเลสาบยาว **หมายเหตุ: หากสถานที่ท่องเที่ยวปิดเนื่องจากสภาพอากาศไม่เอื้ออำนวย ภัยธรรมชาติ รัฐบาลสั่งปิด หรือเกิดเหตุขัดข้องต่างๆ ทำให้ไม่สามารถท่องเที่ยวภายในอุทยานได้ ทางบริษัทฯ ขอสงวนสิทธิ์ปรับรายการทดแทนเป็น อุทยานแห่งชาติขงผิงโกว หรือสถานที่อื่นๆ ทดแทนโดยไม่มีการหักคืนค่าใช้จ่ายใดๆ ทั้งสิ้น**



เย็น
จากนั้น

๑๐ บริการอาหารเย็น ณ ภัตตาคาร
พักที่ JIN YUAN HOTEL หรือระดับเทียบเท่า ★★★★★

วันที่สี่

อุทยานแห่งชาติหวงหลง • เมืองเม่าเสียน

๑๐ (เช้า/กลางวัน/เย็น)

เช้า

๑๐ บริการอาหารเช้า ณ ห้องอาหารโรงแรม

จากนั้น

นั่งขึ้นกระเช้าขึ้นสู่ **อุทยานแห่งชาติหวงหลง** ได้ชื่อว่าเป็นแหล่งต้นกำเนิดตำนานแห่งมังกรเหลือง สัตว์ศักดิ์สิทธิ์ที่มีความเกี่ยวข้องกับชนชาติจีนมาแต่ครั้งโบราณ หวงหลงมีภูมิทัศน์เป็นแนวหินลดหลั่นเป็นชั้นๆ ที่สวยที่สุดเป็นอันดับต้นๆ ของโลก เมื่อมองจากมุมสูงจะมีลักษณะคล้ายคลึงกับพญามังกรที่หลับใหลอยู่ในหุบเขา มีความสวยงามเปรียบดั่งสรวงสวรรค์บนโลกมนุษย์ ในช่วงฤดูหนาวจะมีหิมะโปรยปรายลงมาปกคลุมภูเขาทั่วบริเวณ มองดูขาวสะอาดตาสวยงาม **(ไม่รวมค่ากระเช้าขึ้น-ลง และรถแบตเตอรี่)**



ซึ่งในอุทยานแห่งชาติหวงหลงนี้จะมีบ่อน้ำตื้นๆ ที่มีประกายเฉดสีที่สวยงามตามธรรมชาติ เมื่อกระทบกับแสงแดดจะส่องแสงประกายดูคล้ายเกร็ดมังกร ซึ่งล้อมรอบไปด้วยความเขียวขจีของป่าไม้ที่อุดมสมบูรณ์ตามธรรมชาติ ชมความงามมหัศจรรย์ของแอ่งน้ำมีมากกว่า 4,300 แอ่ง มีรูปร่างแตกต่างกันไปตามธรรมชาติสรรค์สร้าง อาทิ รูปสัตว์ต่างๆ รูปไข่มุกพระจันทร์ครึ่งเสี้ยว เป็นต้น

หมายเหตุ : หากสถานที่ท่องเที่ยวปิด เนื่องจากสภาพอากาศไม่เอื้ออำนวย ภัยธรรมชาติ รัฐบาลสั่งปิด หรือเกิดเหตุขัดข้องต่างๆ ทำให้ไม่สามารถท่องเที่ยวภายในอุทยานได้ ทางบริษัทฯ ขอสงวนสิทธิ์ปรับรายการเป็นสถานที่อื่นๆ ทดแทนโดยไม่มี การหักคืนค่าใช้จ่ายใดๆ ทั้งสิ้น

- กลางวัน** ๑๐ บริการอาหารกลางวัน ณ ภัตตาคาร
- จากนั้น** ออกเดินทางสู่ **เมืองมาเสียน** (ใช้เวลาเดินทางประมาณ 3 ชั่วโมง 30 นาที)
- เย็น** ๑๐ บริการอาหารเย็น ณ ภัตตาคาร
- ที่พัก** พักที่ MAOXIAN INTERNATIONAL HOTEL หรือระดับเทียบเท่า ★★★★★

วันที่ห้า

เมืองเม่าเสียน • เมืองเฉิงตู • ถนนโบราณจินหลี • ถนนชอยกว้างชอยแคบ

๑๐ (เช้า/กลางวัน/-)

เช้า

๑๐ บริการอาหารเช้า ณ ห้องอาหารโรงแรม

จากนั้น

ออกเดินทางสู่ **เมืองเฉิงตู** (ใช้เวลาเดินทางประมาณ 3 ชั่วโมง)

กลางวัน

๑๐ บริการอาหารกลางวัน ณ ภัตตาคาร

จากนั้น

ชิมช้อปปิ้งบรรยากาศ **ถนนโบราณจินหลี** เป็นถนนคนเดินอยู่ติดกับศาลเจ้าสามก๊ก หรือศาลเจ้าขงเบ้ง (จูกัดเหลียง) มีสินค้าให้ช้อปปิ้งได้ทั้งของรับประทานและของฝากของที่ระลึก หากกำลังมองหาของที่ระลึกที่มีสัญลักษณ์ของเมืองเฉิงตู อาทิ หมี่แพนด้า ตุ๊กตาเปลี่ยนหน้ากาก ชา ผ้าไหม และยาสมุนไพรต่างๆ ก็สามารถมาเก็บครบรวดเดียวได้ที่นี้ และเดินเที่ยว **ถนนชอยกว้างชอยแคบ** เป็นถนนที่แสดงถึงวิถีชีวิตของคนจีนเฉิงตูในสมัยโบราณ ผสมความเป็นทันสมัยเข้าไปอย่างลงตัว ถนนคนเดินมี 3 ชอย แต่ละชอยมีความยาวประมาณ 400 เมตร มีร้านค้าเล็กๆ ตั้งเรียงรายอยู่ในแต่ละชอยและตรอกให้เดินช้อปปิ้งเพลิน ทั้งร้านหนังสือ ร้านชา-กาแฟ บาร์ เสื้อผ้า ไปจนถึงร้านอาหารนานาชาติ



**** อิสระอาหารเย็นตามอัธยาศัย เพื่อความสะดวกในการช้อปปิ้ง ****

ที่พัก

พักที่ SERENGETI HOTEL หรือระดับเทียบเท่า ★★★★★

วันที่หก

เมืองเฉิงตู • วัดเจาเจีย • ถนนไท่กุ๋หลี่ • ถนนคนเดินชุนซีลู่ • หมีแพนด้ายักษ์ปิ่นตีก IFS • สนามบินเฉิงตูเทียนฟู่ • สนามบินคอนเมือง

๑๑ (เช้า/กลางวัน/-)

เช้า

๑๑ บริการอาหารเช้า ณ ห้องอาหารโรงแรม

จากนั้น

นำท่านสักการะสิ่งศักดิ์สิทธิ์ **วัดเจาเจีย** วัดเก่าแก่ใจกลางเมืองเฉิงตูสร้างในยุคราชวงศ์ถัง มีอายุ กว่า 1300 ปี ปัจจุบันยังคงสภาพความสมบูรณ์ไว้ด้วยดี นอกจากนี้เป็นวัดเก่าแก่ที่ได้รับการขึ้นทะเบียนเป็นโบราณสถานทางพุทธศาสนาที่สำคัญแห่งชาติแล้ว ยังเป็นวัดที่มีชาวเมืองมาสักการะ บูชามากที่สุดแห่งหนึ่งในเมืองเฉิงตู และเดินทางสู่ **ถนนไท่กุ๋หลี่** แหล่งช้อปปิ้ง สถานบันเทิง และไลฟ์สไตล์ยอดนิยมใจกลางเมืองเฉิงตู ขึ้นชื่อเรื่องบรรยากาศที่ทันสมัยโดดเด่นด้วยสถาปัตยกรรมแบบผสมผสานระหว่างตะวันออกและตะวันตก



กลางวัน

๑๑ บริการอาหารกลางวัน ณ ภัตตาคาร

จากนั้น

นำท่านเดินทางสู่ **ถนนคนเดินชุนซีลู่** แหล่งช้อปปิ้งชื่อดังของเมืองเฉิงตู อิสระช้อปปิ้งแบรนด์เนมสินค้าพื้นเมือง และขนมท้องถิ่น ฯลฯ ตามอัธยาศัย นอกจากนี้ยังมี **หมีแพนด้ายักษ์ปิ่นตีก** เจ้าแพนด้าอ้วนน่ารักกำลังป่ายปิ่นตีก IFS BUILDING เป็นประติมากรรมแพนด้ายักษ์ที่แขวนอยู่บนอาคารใจกลางเมือง



**** อิสระอาหารเย็นตามอัธยาศัย เพื่อความสะดวกในการช้อปปิ้ง ****

ได้เวลาสมควรนำท่านเดินทางสู่สนามบิน

22.15 น. ออกเดินทางสู่ สนามบินดอนเมือง โดยเที่ยวบินที่ **SL933** (ไม่มีบริการอาหารบนเครื่อง)

00.15 น. เดินทางถึง **กรุงเทพฯ** โดยสวัสดิภาพ พร้อมความประทับใจมิรู้ลืม

.....

**ค่าทิปคนขับรถ และมีคฤเทศก์ท้องถิ่น
ท่านละ 1,500 บาท/ทริป/ลูกทัวร์ 1 ท่าน**

**** ทิปหัวหน้าทัวร์ตามความพึงใจในบริการของท่าน ****

**ราคา INFANT (อายุไม่ถึง 2 ปี บริบูรณ์ ณ
วันเดินทางกลับ) ท่านละ 10,000 บาท
อัตรานี้รวมรายการทัวร์ และตั๋วเครื่องบินแล้ว**

อัตราค่าบริการและเงื่อนไขรายการท่องเที่ยว

เชิงตุ จิว้ายโกว หวงหลง เม่าเสี้ยน (SL) 6 วัน 5 คืน

วันเดินทาง	ราคาผู้ใหญ่ พัก 2-3 ท่าน	ราคาทัวร์ ไม่รวมตัวเครื่องบิน	พักเดี่ยว เพิ่ม
08 – 13 ตุลาคม 2567	29,999	26,999	7,000
10 – 15 ตุลาคม 2567	30,999	25,999	7,000
12 – 17 ตุลาคม 2567	30,999	25,999	7,000
13 – 18 ตุลาคม 2567	29,999	26,999	7,000
15 – 20 ตุลาคม 2567	28,999	23,999	7,000
17 – 22 ตุลาคม 2567	28,999	23,999	7,000
18 – 23 ตุลาคม 2567	30,999	25,999	7,000
19 – 24 ตุลาคม 2567	30,999	25,999	7,000
22 – 27 ตุลาคม 2567	30,999	25,999	7,000
23 – 28 ตุลาคม 2567	30,999	25,999	7,000
26 – 31 ตุลาคม 2567	28,999	23,999	7,000
29 ตุลาคม – 03 พฤศจิกายน 2567	28,999	23,999	7,000
31 ตุลาคม – 05 พฤศจิกายน 2567	28,999	23,999	7,000
03 – 08 พฤศจิกายน 2567	23,999	18,999	5,000
05 – 09 พฤศจิกายน 2567	25,999	20,999	5,000
07 – 12 พฤศจิกายน 2567	25,999	20,999	5,000

08 – 13 พฤศจิกายน 2567	25,999	20,999	5,000
09 – 14 พฤศจิกายน 2567	25,999	20,999	5,000
12 – 17 พฤศจิกายน 2567	25,999	20,999	5,000
13 – 18 พฤศจิกายน 2567	25,999	20,999	5,000
14 – 19 พฤศจิกายน 2567	25,999	20,999	5,000
19 – 24 พฤศจิกายน 2567	25,999	20,999	5,000

โปรดอ่านอย่างละเอียด:

- เนื่องจากห้องพักของโรงแรมในประเทศจีนนั้น มีห้องพักประเภท DOUBLE ROOM (DBL) ค่อนข้างจำกัด หากลูกค้ามีความประสงค์จะพักห้องประเภทนี้ กรุณาแจ้งเจ้าหน้าที่ล่วงหน้าก่อนทำการจองเท่านั้น
- บริษัทฯ จะยึดประเภทห้องพักตามใบจองจากบริษัทเอเจนซี่ที่ท่านทำการจองทัวร์มาเท่านั้น หากมีการปรับเปลี่ยนห้องพักในระยะเวลาใกล้วันเดินทาง บริษัทฯ ขอสงวนสิทธิ์เปลี่ยนแปลงประเภทห้องพัก หรือเรียกเก็บค่าใช้จ่ายเพิ่มเติม
- โรงแรมที่ระบุในรายการทัวร์เป็นเพียงโรงแรมที่นำเสนอเบื้องต้นเท่านั้น ซึ่งอาจจะมีการเปลี่ยนแปลง แต่โรงแรมที่เข้าพักจะเป็นระดับเดียวกันเท่านั้น ตามมาตรฐานโรงแรมประเทศจีน
- โปรแกรมที่มีการเดินทางด้วยรถไฟความเร็วสูง กรณีเปลี่ยนแปลงคนเดินทางจะต้องทำการออกตั๋วรถไฟความเร็วสูงใหม่เท่านั้น ไม่สามารถเปลี่ยนแปลงชื่อผู้เดินทางได้ทุกกรณี
- **โปรแกรมทัวร์ไม่รวมค่าวีซ่า ทางบริษัทฯ ขอสงวนสิทธิ์ไม่หักคืนค่าวีซ่าทุกกรณี เนื่องจากทางรัฐบาลไทย-จีนประกาศยกเลิกวีซ่า (ตั้งแต่ 1 มี.ค. 67 เป็นต้นไป) หากมีการเปลี่ยนแปลงจะยึดตามเงื่อนไขท้ายรายการระบุ**
- **ข้อความสำคัญ!** พาสปอร์ตต้องมีอายุการใช้งาน **ไม่ต่ำกว่า 6 เดือน** นับจากวันที่เดินทางกลับเข้าประเทศไทย และมีหน้าว่างสำหรับลงตราประทับวีซ่า และประทับตราเข้า-ออกประเทศ **อย่างน้อย 2 หน้าเต็ม**

เงื่อนไขการสำรองที่นั่งและการยกเลิกตั๋ว



การจองตั๋ว

- กรุณาจองตั๋วล่วงหน้า ก่อนการเดินทาง หรือชำระมัดจำ 10,000 บาท ส่วนที่เหลือชำระทันทีก่อนการเดินทางไม่น้อยกว่า 21 วัน มิฉะนั้นถือว่าท่านยกเลิกการเดินทางโดยอัตโนมัติ (ช่วงเทศกาลกรุณาชำระก่อนเดินทาง 30 วัน)

กรณียกเลิก : ขอยกรูป

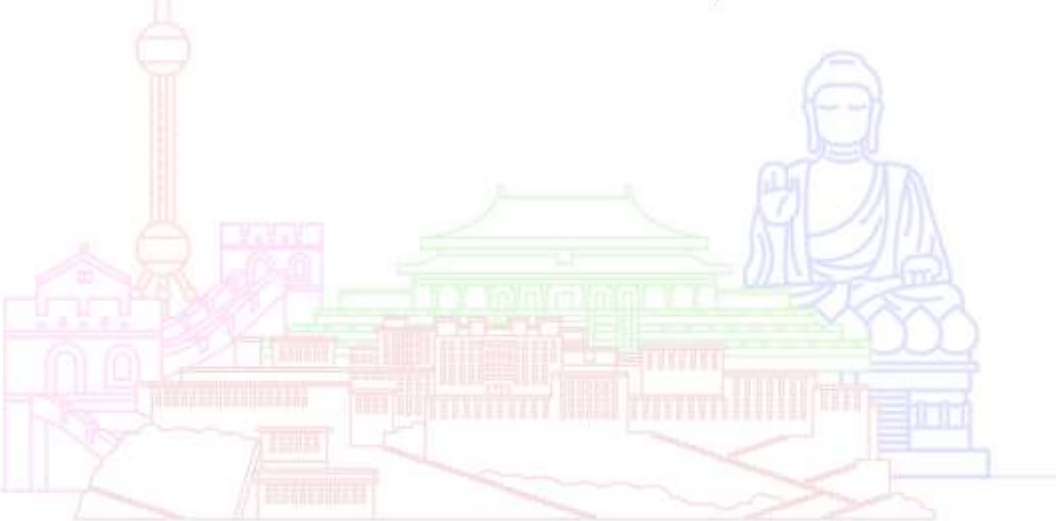
- ยกเลิกก่อนการเดินทาง 45 วันขึ้นไป บริษัทฯ จะคืนเงินมัดจำให้ทั้งหมด โดยหักค่าใช้จ่ายที่เกิดขึ้นจริง ยกเว้นในกรณีวันหยุดเทศกาล, วันหยุดนักขัตฤกษ์ ยกเลิกก่อนการเดินทาง 60 วัน จะคืนเงินมัดจำให้ทั้งหมด โดยหักค่าใช้จ่ายที่เกิดขึ้นจริง (ค่าใช้จ่ายที่เกิดขึ้นจริง อาทิเช่น ค่าตั๋วเครื่องบิน ค่าโรงแรม ฯลฯ)
- ยกเลิกการเดินทาง 45 วัน ก่อนการเดินทาง หักค่าตั๋ว 50% จากราคาขาย และหักค่าใช้จ่ายที่เกิดขึ้นจริงทั้งหมดไม่ว่ากรณีใดๆ ทั้งสิ้น (ค่าใช้จ่ายที่เกิดขึ้นจริง อาทิเช่น ค่าตั๋วเครื่องบิน ค่าโรงแรม ฯลฯ)
- ยกเลิกการเดินทาง 30 วัน ก่อนการเดินทาง บริษัทฯ ขอสงวนสิทธิ์เก็บเงินค่าตั๋วทั้งหมดไม่ว่ากรณีใด ๆ ทั้งสิ้น

กรณียกเลิก : สักกรุ๊ป

- ยกเลิกหรือเลื่อนการเดินทางต้องทำก่อนการเดินทาง 60 วัน บริษัทฯจะคืนเงินมัดจำให้ทั้งหมด ยกเว้นในกรณีวันหยุดเทศกาล, วันหยุดนักขัตฤกษ์ ทางบริษัทฯ ขอสงวนสิทธิ์เงินมัดจำโดยไม่มีเงื่อนไขใดๆทั้งสิ้น
- ยกเลิกการเดินทางภายใน 60 วัน ทางบริษัทฯ ขอสงวนสิทธิ์เงินมัดจำโดยไม่มีเงื่อนไขใดๆทั้งสิ้น
- ยกเลิกการเดินทางหลังชำระเต็มจำนวน ทางบริษัทฯ ขอสงวนสิทธิ์เก็บเงินค่าตั๋วทั้งหมดโดยไม่มีเงื่อนไขใดๆทั้งสิ้น

กรณีเจ็บป่วย

- กรณีเจ็บป่วย จนไม่สามารถเดินทางได้ ซึ่งจะต้องมีใบรับรองแพทย์จากโรงพยาบาลรับรอง บริษัทฯจะทำการเลื่อนการเดินทางของท่านไปยังคณะต่อไป แต่ทั้งนี้ท่านจะต้องเสียค่าใช้จ่ายที่ไม่สามารถยกเลิกหรือเลื่อนการเดินทางได้ตามความเป็นจริง
- ในกรณีเจ็บป่วยกะทันหันก่อนล่วงหน้าเพียง 7 วันทำการ ทางบริษัทฯ ขอสงวนสิทธิ์ในการคืนเงินทุกกรณี



กรณีจองตั๋ววันหยุดเทศกาล, วันหยุดนักขัตฤกษ์, วันหยุดยาวต่อเนื่อง และได้มีการแจ้งยกเลิกตั๋ว ทางบริษัทฯ ขอสงวนสิทธิ์เก็บค่าตั๋วทั้งหมด โดยไม่มีเงื่อนไขใดๆ ทั้งสิ้น

อัตราค่าบริการรวม



- ✖ ตัวเครื่องบินไป - กลับพร้อมคณะ (ไม่สามารถสะสมไมล์ได้)
- ✖ ภาษีน้ำมันและภาษีตัวทุกชนิด (สงวนสิทธิ์แก่เพิ่มหากสายการบินปรับขึ้นก่อนวันเดินทาง)
- ✖ ค่าระวางน้ำหนักกระเป๋า ตามที่สายการบินกำหนด
- ✖ ที่พักรวมตามรายการ พักห้องละ 2-3 ท่าน (กรณีโรงแรมไม่มีห้องพักสำหรับ 3 ท่าน ลูกค้ายจะต้องเพิ่มเงินเป็นห้องพักห้องเดียว)
- ✖ มื้ออาหารตามรายการระบุ (สงวนสิทธิ์ในการสลับมื้อหรือเปลี่ยนแปลงเมนูอาหารตามสถานการณ์)
- ✖ ค่าน้ำดื่มบนรถวันละ 1 ขวด/ท่าน
- ✖ ค่าเข้าชมสถานที่ท่องเที่ยวตามรายการระบุ
- ✖ ค่ารถโค้ช รับ-ส่ง สถานที่ท่องเที่ยวตามรายการระบุ
- ✖ ประกันอุบัติเหตุวงเงิน 1,000,000 บาท (เป็นไปตามเงื่อนไขกรมธรรม์)

*เงื่อนไขประกอบการเดินทาง ค่าประกันอุบัติเหตุและค่ารักษาพยาบาล คุ้มครองเฉพาะกรณีที่ได้รับอุบัติเหตุของผู้เดินทางระหว่างการเดินทาง ไม่คุ้มครองถึงการสูญเสียทรัพย์สินส่วนตัวและไม่คุ้มครองโรคประจำตัวและปัญหาสุขภาพอื่นๆ

อัตราค่าบริการไม่รวม



- ✖ ภาษีมูลค่าเพิ่ม 7% และภาษีหัก ณ ที่จ่าย 3%
- ✖ ค่าทำหนังสือเดินทางไทย และค่าธรรมเนียมสำหรับผูถือพาสปอร์ตต่างชาติ
- ✖ ค่าน้ำหนักกระเป๋าเดินทางในกรณีที่เกิดเกินกว่าสายการบินกำหนด
- ✖ ค่าใช้จ่ายส่วนตัว อาทิ อาหารและเครื่องดื่มที่สั่งเพิ่มพิเศษ, โทรศัพท์-โทรสาร, อินเทอร์เน็ต, มินิบาร์, ซักรีดที่ไม่ได้ระบุไว้ในรายการ
- ✖ ค่าใช้จ่ายอันเกิดจากความล่าช้าของสายการบิน, อุบัติภัยทางธรรมชาติ, การประท้วง, การจลาจล, การนัดหยุดงาน, การถูกปฏิเสธไม่ให้ออกและเข้าเมืองจากเจ้าหน้าที่ตรวจคนเข้าเมืองและเจ้าหน้าที่กรมแรงงานทั้งที่เมืองไทยและต่างประเทศซึ่งอยู่นอกเหนือความควบคุมของบริษัทฯ
- ✖ ค่าทิปไกด์ท้องถิ่น, พนักงานขับรถ รวมทั้งทิป 1,500 บาท/ทริป/ลูกทัวร์ 1 ท่าน
- ✖ ค่าใช้จ่ายที่เกี่ยวข้องกับโรค COVID-19 ทุกกรณี
- ✖ ค่าวีซ่าท่องเที่ยวเข้าประเทศจีน กรณีทางรัฐบาลจีนประกาศยกเลิกฟรีวีซ่า หรือเดินทางเข้าประเทศจีนเกิน 180 วัน/ปี ทั้งนี้ขึ้นอยู่กับประกาศของทางรัฐบาลจีนเป็นหลัก
- ✖ ค่าดำเนินการวีซ่าจีนสำหรับชาวต่างชาติที่ไม่ได้รับการยกเว้นวีซ่า ผู้เดินทางต้องเป็นผู้ดำเนินการยื่นวีซ่าด้วยตนเอง และชำระค่าธรรมเนียมวีซ่าจีนสำหรับชาวต่างชาติหรือต่างตัว

****ทิปหัวหน้าทัวร์ ไม่บังคับ ขึ้นอยู่กับความพึงพอใจของท่าน****



กรณีที่ท่านต้องออกตัวภายใน เช่น (ตัวเครื่องบิน, ตัวรถทัวร์, ตัวรถไฟ) กรุณาสอบถามที่เจ้าหน้าที่ทุกครั้งก่อนทำการออกตัว เนื่องจากสายการบินอาจมีการปรับเปลี่ยนไฟล์ทบิน หรือเวลาบินโดยไม่ได้แจ้งให้ทราบล่วงหน้า ทางบริษัทฯ จะไม่รับผิดชอบใด ๆ ในกรณี ที่ท่านออกตัวภายในโดยไม่แจ้งให้ทราบและหากไฟล์ทบินมีการปรับเปลี่ยนเวลาบินเพราะถือว่าท่านยอมรับในเงื่อนไขดังกล่าว

เงื่อนไขอื่น ๆ



- บริษัทฯ ขอสงวนสิทธิ์ในการเก็บค่าใช้จ่ายทั้งหมด กรณีท่านยกเลิกการเดินทางและมีผลทำให้คณะเดินทางไม่ครบตามจำนวนที่บริษัทฯ กำหนดไว้ (15 ท่านขึ้นไป) เนื่องจากเกิดความเสียหายต่อทางบริษัทฯ และผู้เดินทางอื่นที่เดินทางในคณะเดียวกัน บริษัทฯ ต้องนำไปชำระค่าเสียหายต่าง ๆ ที่เกิดจากการยกเลิกของท่าน
- กรณีที่ท่านต้องออกตัวภายใน เช่น (ตัวเครื่องบิน, ตัวรถทัวร์, ตัวรถไฟ) กรุณาสอบถามที่เจ้าหน้าที่ทุกครั้งก่อนทำการออกตัว เนื่องจากสายการบินอาจมีการปรับเปลี่ยนพท์บิน หรือเวลาบิน โดยไม่ได้แจ้งให้ทราบล่วงหน้า ทางบริษัทฯ จะไม่รับผิดชอบใดๆ ในกรณี ถ้าท่านออกตัวภายในโดยไม่แจ้งให้ทราบและหากไฟลีนมีการปรับเปลี่ยนเวลาบินเพราะถือว่าท่านยอมรับในเงื่อนไขดังกล่าว
- กรณีผู้เดินทางที่ต้องการความช่วยเหลือเป็นพิเศษ เช่น การขอใช้วีลแชร์ที่สนามบิน กรุณาแจ้งบริษัทฯ อย่างน้อย 7 วัน ก่อนการเดินทาง หรือเริ่มตั้งแต่ท่านจองทัวร์ มิฉะนั้นทางบริษัทฯ ไม่สามารถจัดการได้ล่วงหน้า ทางบริษัทฯ ขอสงวนสิทธิ์ในการเรียกเก็บค่าใช้จ่ายตามจริงที่เกิดขึ้นกับผู้เดินทาง (ถ้ามี)
- กรณีท่านเป็นอิสลาม ไม่สามารถทานอาหารบางประเภทได้ โปรดระบุให้ชัดเจนก่อนทำการจอง กรณีแจ้งล่วงหน้าก่อนเดินทางกะทันหัน อาจมีค่าใช้จ่ายเพิ่มเติม
- กรณีใช้หนังสือเดินทางราชการ (เล่มน้ำเงิน) เดินทางเพื่อการท่องเที่ยวเกี่ยวกับคณะทัวร์ หากท่านถูกปฏิเสธในการเข้า - ออกประเทศใดๆ ก็ตาม ทางบริษัทฯ ขอสงวนสิทธิ์ไม่คืนค่าทัวร์และรับผิดชอบใดๆ ทั้งสิ้น
- เมื่อท่านได้ชำระเงินมัดจำหรือทั้งหมด ทางบริษัทฯ จะถือว่าท่านรับทราบและยอมรับในเงื่อนไขต่างๆ ของบริษัทฯ ที่ได้ระบุไว้ในรายการทัวร์ทั้งหมด

โรงแรมที่พัก



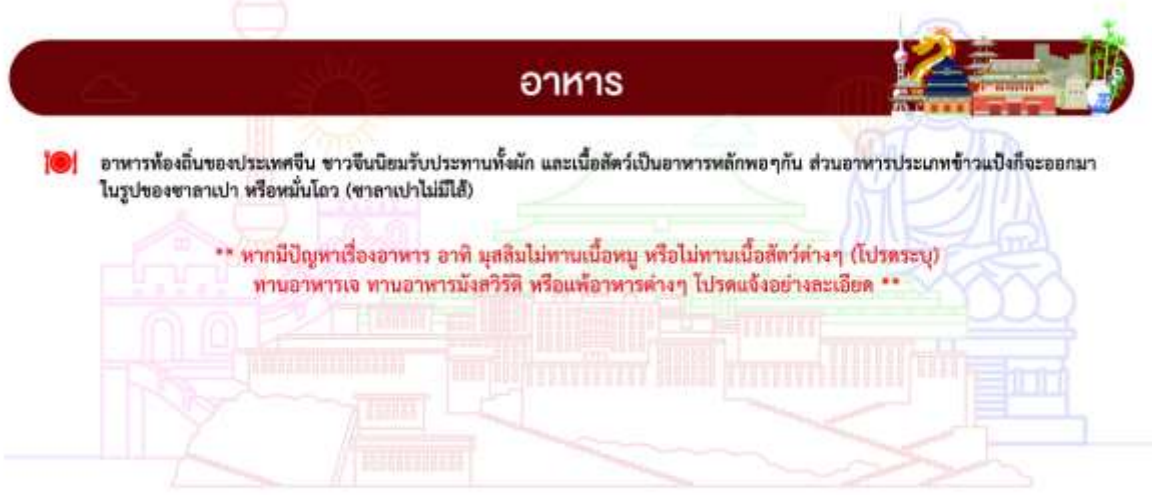
- 🚩 เนื่องจากห้องพักของโรงแรมในประเทศจีนนั้น มีห้องพักประเภท DOUBLE BED (DBL) ค่อนข้างจำกัด หากลูกค้ามีความประสงค์จะพักห้องประเภทนี้ ควรแจ้งเจ้าหน้าที่ล่วงหน้าก่อนทำการจอง บริษัทฯ จะยึดประเภทห้องพักตามใบจองจากบริษัทเอกชนซีที่ทำการจองทัวร์มาเท่านั้น หากมีการปรับเปลี่ยนห้องพักในระยะเวลาใกล้วันเดินทาง บริษัทฯ ขอสงวนสิทธิ์เปลี่ยนแปลงประเภทห้องพักโรงแรมที่ระบุในรายการทัวร์ เป็นเพียงโรงแรมที่นำเสนอเบื้องต้นเท่านั้น ซึ่งอาจจะมีการเปลี่ยนแปลง แต่โรงแรมที่เข้าพักจะเป็นโรงแรมระดับเดียวกันเท่านั้น (มาตรฐานประเทศจีน)

อาหาร



- 🍽️ อาหารท้องถิ่นของประเทศจีน ชาวจีนนิยมรับประทานทั้งผัก และเนื้อสัตว์เป็นอาหารหลักๆ กัน ส่วนอาหารประเภทข้าวเป็งก็จะออกมาในรูปของซาลาเปา หรือหมั่นโถว (ซาลาเปาไม่มีไส้)

**** หากมีปัญหาเรื่องอาหาร อาทิ มุสลิมไม่ทานเนื้อหมู หรือไม่ทานเนื้อสัตว์ต่างๆ (โปรดระบุ) ทานอาหารเจ ทานอาหารมังสวิวัติน หรือแพ้อาหารต่างๆ โปรดแจ้งอย่างละเอียด ****



รายละเอียดเพิ่มเติม



- บริษัทฯ มีสิทธิในการเปลี่ยนแปลงโปรแกรมทัวร์ในกรณีที่เกิดเหตุสุดวิสัยจนไม่อาจแก้ไขได้
- เที่ยวบิน, ราคาและรายการท่องเที่ยว สามารถเปลี่ยนแปลงได้ตามความเหมาะสมโดยคำนึงถึงผลประโยชน์ของผู้เดินทางเป็นสำคัญ
- หนังสือเดินทางต้องมีอายุการใช้งานเหลือไม่น้อยกว่า 6 เดือน และบริษัทฯ รับผิดชอบผู้ที่มีจุดประสงค์เดินทางเพื่อท่องเที่ยวเท่านั้น (หนังสือเดินทางต้องมีอายุเหลือใช้งานไม่น้อยกว่า 6 เดือน บริษัทฯ ไม่รับผิดชอบหากอายุเหลือไม่ถึงและไม่สามารถเดินทางได้)
- ทางบริษัทฯ จะไม่รับผิดชอบต่อผู้โดยสาร หากเกิดความล่าช้าของสายการบิน, สายการบินยกเลิกบิน , การประท้วง, การนัดหยุดงาน, การก่อกวนหรือกรณีท่านถูกปฏิเสธการเข้าหรือออกเมืองจากเจ้าหน้าที่ตรวจคนเข้าเมือง หรือ เจ้าหน้าที่กรมแรงงานทั้งจากไทยและต่างประเทศซึ่งอยู่นอกเหนือความรับผิดชอบของบริษัทฯ หรือเหตุภัยพิบัติทางธรรมชาติ (ซึ่งลูกค้าจะต้องยอมรับในเงื่อนไขในกรณีที่เกิดเหตุสุดวิสัย ซึ่งอาจจะปรับเปลี่ยนโปรแกรมตามความเหมาะสม)
- ทางบริษัทฯ จะไม่รับผิดชอบต่อผู้โดยสาร หากผู้เดินทางประสบเหตุสภาวะฉุกเฉินจากโรคประจำตัว ซึ่งไม่ได้เกิดจากอุบัติเหตุในรายการท่องเที่ยว (ซึ่งลูกค้าจะต้องยอมรับในเงื่อนไขในกรณีที่เกิดเหตุสุดวิสัย ซึ่งอยู่นอกเหนือความรับผิดชอบของบริษัทฯ)
- ทางบริษัทฯ จะไม่รับผิดชอบต่อผู้โดยสาร หากท่านใช้บริการของทางบริษัทฯ ไม่ครบ อาทิ ไม่เที่ยวบางรายการ, ไม่ทานอาหารบางมื้อ, เพราะค่าใช้จ่ายทุกอย่างทางบริษัทฯ ได้ชำระค่าใช้จ่ายให้ตัวแทนต่างประเทศแบบเหมาจ่ายขาด ก่อนเดินทางเรียบร้อยแล้ว เป็นการชำระเหมาขาด
- ทางบริษัทฯ จะไม่รับผิดชอบต่อผู้โดยสาร หากเกิดสิ่งของสูญหายจากการโจรกรรมและหรือเกิดอุบัติเหตุที่เกิดจากความประมาทของนักท่องเที่ยวเองหรือในกรณีที่กระเป๋ามีเกิดสูญหายหรือขารูดจากสายการบิน
- กรณีที่การตรวจคนเข้าเมืองทั้งที่กรุงเทพฯ และในต่างประเทศปฏิเสธมิให้เดินทางออกหรือเข้าประเทศที่ระบุไว้ในรายการเดินทาง บริษัทฯ ขอสงวนสิทธิ์ที่จะไม่คืนค่าบริการไม่ว่ากรณีใดๆ ทั้งสิ้น
- ตัวเครื่องบินเป็นตัวราคาพิเศษ กรณีที่ท่านไม่เดินทางพร้อมคณะไม่สามารถนำมามือถือหรือเงินสดและไม่สามารถเปลี่ยนชื่อได้ หากมีการปรับราคาบัตรโดยสารสูงขึ้น ตามอัตราค่าน้ำมันหรือค่าเงินแลกเปลี่ยน ทางบริษัท สงวนสิทธิ์ปรับราคาตั๋วดังกล่าว
- เมื่อท่านตกลงชำระเงินไม่ว่าทั้งหมดหรือบางส่วนผ่านตัวแทนของบริษัทฯ หรือชำระโดยตรงกับทางบริษัทฯ ทางบริษัทฯ จะถือว่าท่านได้ยอมรับในเงื่อนไขข้อตกลงต่างๆ ที่ได้รับไว้ข้างต้นนี้แล้วทั้งหมด
- กรุ๊ปที่เดินทางช่วงวันหยุดหรือเทศกาลที่ต้องกำกับจำกัดจำนวนกับสายการบินหรือผ่านตัวแทนในประเทศหรือต่างประเทศ รวมถึงเที่ยวพิเศษ เช่น Charter Flight, Extra Flight จะไม่มีการคืนเงินมัดจำหรือค่าทัวร์ทั้งหมด
- โฉมตราของ PASSPORT นั้น จะต้องไม่มีการชำรุด เปียกน้ำ การขีดเขียนรูปร่างๆ หรือแม้กระทั่งตราปมลายการ์ตูน ที่ไม่ใช่การประทับตราอย่างเป็นทางการของตม. กรุณาตรวจสอบ PASSPORT ของท่านก่อนการเดินทางทุกครั้ง หาก ตม.ปฏิเสธการเข้า-ออกเมืองของท่าน ทางบริษัทฯ จะไม่รับผิดชอบต่อผู้โดยสาร
- กรณี "คดีความ" ที่ไม่อนุญาตให้ท่านเดินทางออกนอกประเทศได้ โปรดทำการตรวจสอบก่อนการจองทัวร์ว่าท่านสามารถเดินทางออกนอกประเทศได้หรือไม่ ถ้าไม่สามารถเดินทางได้ ซึ่งเป็นสิ่งที่อยู่เหนือการควบคุมของบริษัทฯ ทางบริษัทฯ จะไม่รับผิดชอบต่อผู้โดยสาร
- กรณี "หญิงตั้งครรภ์" ท่านจะต้องมีใบรับรองแพทย์ ระบุชัดเจนว่าสามารถเดินทางออกนอกประเทศได้ รวมถึงรายละเอียดอายุครรภ์ที่ชัดเจน สิ่งนี้อยู่เหนือการควบคุมของบริษัทฯ ทางบริษัทฯ จะไม่รับผิดชอบต่อผู้โดยสาร
- ภาพที่ใช้เพื่อการโฆษณาเท่านั้น



ก่อนตัดสินใจจองทัวร์ควรรอ่านเงื่อนไขการเดินทางและรายการทัวร์อย่างละเอียด
ทุกท่อนอย่างถี่ถ้วนแล้วจึงมัดจำเพื่อประโยชน์ของท่านเอง