



NEW Program แม่ฮ่องสอน (ไปแม่แจ่ม กลับทางป่าง)

THAI-BUS-035

เทศกาลทุ่งดอกบัวตอง

วันที่ 14-18 พ.ย. 2567 (5D 2N)

- ชมทุ่งดอกบัวตองแม่ฮูคอง-ทุ่งที่สุดในไทย บนพื้นที่ 500 ไร่
- บ้านกอกค้อ-บ้านขมเฝ้าแบบดั้งเดิม-ชมวิเวชาแบบพาโบราณ
- พระตำหนักปางตอง-ชมสวนสัตว์ขนาดย่อม+กิจกรรมทำอาหารสัตว์
- ไร่เฮริโศ-สวนพุทธรักษาไร่สตอเบอรี่
- บ้านจำโบ-ชมวิเวชา สิบปีสวนสัตว์ขมเฝ้าแบบดั้งเดิม
- บ้านรักไทย-หมู่บ้านจีน ไร่สายหมอก
- บ้านสันติชล-ชมบ้านดินที่เป็นที่อยู่อาศัยได้จริง+เลือกซื้อของฝาก
- ปางอู๋-ชมพระอาทิตย์ขึ้นยามเช้า ท่ามกลางผิงน้ำขนาดใหญ่
- พักโรงแรม 2 คืน (แม่ฮ่องสอน, ป่าง)



HOT PRICE!

4,999.-




Date	Program	Hotel	B	L	D
วันแรก 14/11/67	สวนลุมพินี-เชียงใหม่	-	-	-	-
วันที่สอง 15/11/67	เชียงใหม่-แม่แจ่ม-ไร่เฮริโศ-ไร่ภูหมอกปางอู๋-ดอกบัวตองปางอู๋ -สะพานช่อเตาะเต(แก้วกู่)-คอยแม่ฮูคอง--วัดจองคำ-วัดจองกลาง -วัดพระธาตุคอกงมู-แม่ฮ่องสอน	เอือนไต หรือ เทียบเท่า	ครัว พิชญ์โลก	-	-
วันที่สาม 16/11/67	แม่ฮ่องสอน-ปางอู๋-บ้านรักไทย-ปางตอง-สะพานชุตองเป้-บ้านจำโบ -บ้านกอกค้อ-ปางมะผ้า-บ้านลูกข้าวหลาม-ก๊วลม-ถนนคนเดินป่าง-ป่าง	ป่างอินทาว์น หรือ เทียบเท่า	-	-	-
วันที่สี่ 17/11/67	ป่าง-ทะเลหมอกหุบไหล-วัดน้ำฮู้-บ้านสันติชล-สะพานบุญโขกู่ฮู้ -วัดศรีดอนชัย-พระธาตุแม่เย็น-Coffee In Love-สะพานญี่ปุ่น-เชียงใหม่ -ถนนคนเดิน	-	-	-	-
วันที่ห้า	กรุงเทพฯ	-			

18/11/67

วันแรก(พฤหัสบดี 14/11/67) กรุงเทพฯ-เชียงใหม่

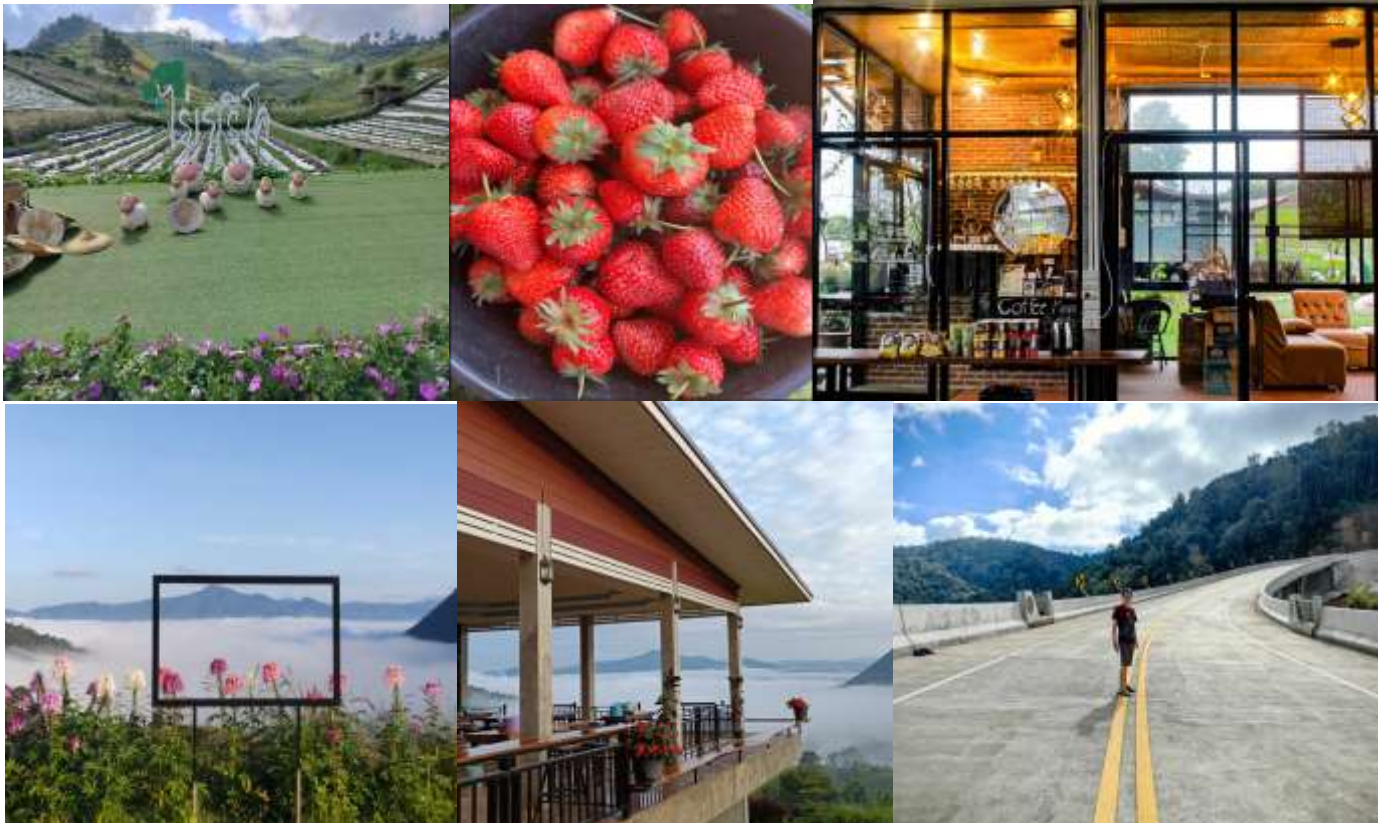
18.30 น. พร้อมกันที่ สวนลุมพินีวัน ฟังตรงข้ามโรงพยาบาลจุฬา ต้อนรับท่านโดยเจ้าหน้าที่

19.00 น. เดินทางโดยรถไฟปรับอากาศ ออกเดินทางสู่ จ.เชียงใหม่ พร้อมฟังเรื่องราวที่น่าสนใจจากมัคคุเทศก์ สมควรแก่เวลา พักผ่อนตามอัธยาศัย (พักค้างคืนบนรถ)

วันที่สอง(ศุกร์ 15/11/67)

เชียงใหม่-แม่แจ่ม-ไร่เยรีโค-ไร่ภูหมอกปางอุ้ง-ดอกบัวตองปางอุ้ง-สะพานช่อะเดาะเด(ก๊วก๊วง)

-ดอกบัวตองคอยแม่อุคคอ-วัดพระธาตุคอกองมู-วัดจองคำ-วัดจองกลาง-ถนนคนเดิน-แม่ฮ่องสอน



06.00 น. อรุณสวัสดิ์ยามเช้า ณ จ.เชียงใหม่ รับประทานอาหารเช้า(1)ที่ ครั้วพิชญโลก

นำท่านเปลี่ยนเป็นรถตู้ปรับอากาศ 8-9 ที่นั่ง เดินทางสู่ จ.แม่ฮ่องสอน ระหว่างทาง แวะชม ไร่เยรีโค เป็นไร่สตอว์เบอร์รี่ และยังเป็นสนามฟุตบอลขนาดใหญ่ ที่นี้มีขายสตอเบอร์รี่สดๆ เครื่องดื่มเย็นๆ ก๋วยเตี๋ยว รวมถึงไวน์ต่างๆ ด้วยคะ ชม ไร่ภูหมอกปางอุ้ง จุดพักรถ แวะทานอาหาร เครื่องดื่ม ที่ท่องเที่ยวจุดชมวิวยสวย ใกล้ทุ่งดอกบัวตอง

เที่ยง รับประทานอาหารกลางวันอิสระ ณ ไร่ภูหมอกปางอุ้ง

บ่าย เดินทางสู่ คอยแม่อุคคอ ระหว่างทางแวะถ่ายรูป สะพานช่อะเดาะเด หรือ ก๊วก๊วง เป็นสะพานที่อยู่บนคอย อยู่ระหว่าง อ.แม่แจ่ม จ.เชียงใหม่ และ อ.ขุนยวน จ.แม่ฮ่องสอน เป็นสะพานโค้งที่สวยงาม



ชม [ดอยแม่อุคอ](#) นำท่าน [สัมผัสทุ่งดอกบัวตองขนาดใหญ่](#) สีเหลืองสด อีศระเก็บภาพความประทับใจ แล้วนำท่านเดินทางเข้าสู่ เมืองแม่ฮ่องสอน เดินทางสู่ [พระราชดอยกองมู](#) ซึ่งเป็นเอกลักษณ์และมีความสำคัญมาก สำหรับชาวแม่ฮ่องสอนและชาวไทย ชมความงดงามขององค์พระธาตุอันศักดิ์สิทธิ์ และทัศนียภาพที่มองลงมาเห็นเมืองได้อย่างชัดเจน นำท่านชม [วัดจองคำและวัดจองกลาง](#) วัดไทยแบบพม่าที่ตั้งอยู่ริมหนองจองคำวัดคู่เคียงที่งดงามแห่งหนึ่งของแม่ฮ่องสอนชมตุ๊กตาไม้โบราณแบบพม่าถ่ายรูปเป็นที่ระลึก แล้วให้ท่านได้เลือกซื้อสินค้า ณ [ถนนคนเดินตามอัธยาศัย](#)

เย็น อีศระอาหารค่ำ ณ ถนนคนเดินแม่ฮ่องสอน

พัก(N1) ณ โรงแรม เสิ่นไต้ หรือเทียบเท่า ปรับอากาศห้องละ 2 -3ท่าน)

วันที่สาม (เสาร์ 16/11/67)

แม่ฮ่องสอน-ปางอุ๋ง-บ้านรักไทย-พระตำหนักปางตอง-บ้านจำป๋-กิกอกคอปางมะฝ้า-จุดชมวิวลูกข้าวหลาม-กิวลม-ถนนคนเดินปาย-ปาย



- 04.00 น. ปลุกทำนยามเช้า นำท่านสู่ **บ้านรวมไทย หรือ ปางอุ๋ง** ระยะทางประมาณ 40 กม. เพื่อชมความงามของพระอาทิตย์ขึ้นและบรรยากาศยามเช้า ท่ามกลางบึงน้ำขนาดใหญ่ สายหมอก สวนสนสามใบที่ร่มบึงและอากาศที่หนาวเย็น
- 07.30 น. รับประทานอาหารเช้าที่ **บ้านรักไทย**
- 08.00 น. อีศระเก็บภาพความประทับใจ ชมวิวที่สวยงามไม่แพ้ที่ไหนๆ ณ **บ้านรักไทย** บรรยากาศท่ามกลางขุนเขา ทะเลหมอก ดอกไม้บานสะพรั่ง และชาอู่กัน หมู่บ้านชาวจีนยูนนาน ที่รายล้อมด้วยหุบเขาใหญ่ และหนองน้ำ ที่มีรูปแบบจีนไว้ให้นักท่องเที่ยวล่องชม บรรยากาศของที่นี่ทำให้แทบไม่รู้สึกรู้ว่าอยู่เมืองไทย แวะชม **พระตำหนักปางตอง** หรือ "ศูนย์บริการและพัฒนาที่สูงปางตองตามพระราชดำริ" ก่อตั้งขึ้นเมื่อปี พ.ศ. 2523 โดยเป็นศูนย์บริการและพัฒนาแห่งที่สองของโครงการพัฒนาตามพระราชดำริ จังหวัดแม่ฮ่องสอน มีพื้นที่ทั้งหมด 5,353 ไร่ ตั้งอยู่ในเขตตำบลหมอกจำแป่ เมืองแม่ฮ่องสอน โดยใช้เป็นสถานที่สำหรับการทดลองค้นคว้าวิจัย และสาธิตชาวไทยภูเขาในพื้นที่สูง ได้แก่ บ้านปางตอง (ไทยใหญ่, กะเหรี่ยง) บ้านนาป่าแปก (ม้ง, ไทยใหญ่) บ้านห้วยมะเขือส้ม การเพาะปลูกพืช การเลี้ยงสัตว์เมืองหนาว เพื่อส่งเสริมให้แก่ราษฎร (ม้ง, ไทยใหญ่) และบ้านรวมไทย (ไทยใหญ่) ที่ส่วนมากมีอาณาเขตติดขอบชายแดนพม่า และยังมี สวนสัตว์ขนาดเล็กที่ท่านได้รับชม เช่น แกะ กวาง ม้า ที่นี่มีกิจกรรมให้อาหารสัตว์ (ค่าทัวร์ไม่รวม ค่าอาหารสัตว์ และ ซื้อปื้งผลิตภัณฑ์จากสัตว์) รวมถึงมีผลิตภัณฑ์ที่มาจากสัตว์ เช่น ครีมรอกแกะ สบูรรอกแกะ ครีมทาผิวรอกแกะ ผ้าที่ทอจากขนแกะ เป็นต้น จนเมื่อได้เวลานำท่านเดินทางสู่บ้านจำป๋



เที่ยง
 รับประทานอาหารกลางวันอิสระ ณ บ้านจำโบ๋ นั่งห้อยขาทานก๋วยเตี๋ยว จิบกาแฟ
 ชม **บ้านจำโบ๋** นอกจากนี้จะมีธรรมชาติที่สวยงาม ทั้งวิวภูเขา เกล้าทะเลหมอก เรายัง ได้สัมผัสวิถีชีวิตชนเผ่าแบบ
 คั้งเดิมที่เรียบง่าย มากล่าวคำทักทายบ้านจำโบ๋ว่า A-Bo-Da-ya (อาบูดะยา) ซึ่งเป็นภาษาของชาวลานูหรือมูเซอ
 แปลว่า สวัสดี ชม **บ้านกิกอค** หมู่บ้านชาวไทยภูเขาที่ยังคงมีวิถีชีวิตแบบคั้งเดิมเรียบง่าย ไม่ไกลจากบ้านจำโบ๋ เป็น
 ที่ที่พักและร้านอาหารที่มีความโดดเด่น คือ ระเบียงชมวิวทิวเขาแบบพาโนรามา จนได้เวลาเดินทางสู่ อ.ปาย
 ระหว่างทางแวะ **จุดชมวิวลูกข้าวหลาม** **จุดชมวิวกีว**ที่สวยงามและมีชาวเขามาขายของ ชม **จุดชมวิวกองน้ำ****(โดยกิว**
ลม) จุดชมวิวกีวที่มีความสูงจากระดับน้ำทะเลถึง 2,175 เมตร อิสระเก็บภาพความประทับใจ



เย็น
 อิสระอาหารค่ำ และชมบรรยากาศสุดแสนโรแมนติกยามค่ำคืนของ **ถนนคนเดินปาย**
 20.00 น. สวมควรแก่เวลาพักผ่อนตามอัธยาศัย.....
 พัก (N2) ณ โรงแรม ปายอินทาว์น ปรับอากาศห้องละ 2-3 ท่าน)

**วันที่สี่(อาทิตย์ 17/11/67) ปาย-ทะเลหมอกหุบไหล-วัดน้ำฮู้-บ้านสันติชล-สะพานบุญโขกู่ฮู้-
 วัดศรีดอนชัย-วัดพระธาตุแม่เย็น-Coffee In Love-สะพานญี่ปุ่น-เชียงใหม่**





- 05.00 น. นำท่านสู่ [จุดชมวิวทะเลหมอกหุยนไหล](#) ให้ท่านได้ชมทะเลหมอกแบบพานอรามา อิ่มเอมกับบรรยากาศที่งดงามท่ามกลางบรรยากาศสุดแสน โรแมนติก
- 07.00 น. รับประทานอาหารเช้าที่ หุยนไหล
- 09.00 น. นำท่านสักการะพ้ออุ่นเมืองพระพุทธรูปศักดิ์สิทธิ์ที่ [วัดน้ำฮู](#) เพื่อความสิริมงคล นำท่านเดินทางสู่ [สะพานบุญโขกู่ฮู่ย](#) สะพานไม้ไผ่แห่ง ห่างจากตัวเมืองปายประมาณ 10 กิโลเมตร เป็นสะพานไม้ไผ่ที่ทอดยาวคดเคี้ยวไปในทุ่งนาข้าว โดยมีฉากหลังเป็นภูเขาสวยงาม นำท่านเก็บภาพความประทับใจจากนั้นเดินทางสู่ [วัดศรีดอนชัย](#) เป็นวัดแห่งแรกของ อ.ปาย ที่มีอายุกว่า 700 ปี เป็นวัดที่มีสถาปัตยกรรมแบบพม่าผสมผสานกับล้านนา มีความวิจิตรงดงาม โดยมีพระพุทธรูปหิน (พระสิงห์) ที่อันเชิญมาจากเมืองนพบุรีศรีนครพิงค์เชียงใหม่ นำท่าน [สักการะพระธาตุแม่เย็น](#) และให้ท่านได้ชมวิวเมืองปาย นำท่านชม [หมู่บ้านสันติชล](#) ชมบ้านดินที่เป็นที่อยู่อาศัยได้จริง เลือกซื้อของฝาก
- เที่ยง รับประทานอาหารกลางวันอิสระ ณ บ้านสันติชล อย่าพลาดกินขาหมูยูนนาน แบบดั้งเดิม



- บ่าย อำลาเมืองปาย นำท่านเดินทางกลับ ระหว่างทางแวะร้านกาแฟ [Coffee in love](#) ร้านกาแฟสุดฮิตสถานที่ถ่ายทำมิวสิควิดีโออีกมากมาย นำท่าน [ชมสะพานประวัติศาสตร์ปาย](#) ถ่ายรูปเป็นที่ระลึก จากนั้นนำท่านเดินทางกลับสู่เชียงใหม่ แวะ [ประตูท่าแพ/ถนนวัวลาย](#) ถนนคนเดินที่มีชื่อเสียงมาก เลือกชมเลือกซื้อสินค้าต่างๆ
- เย็น อาหารเช้าค่ำ ณ [ประตูท่าแพ](#) หรือ [ถนนวัวลาย](#) หรือ [คลองแม่ข่า](#) จนได้เวลาเดินทางกลับ (พักค้างคืนบนรถ)

วันที่ห้า(จันทร์ 18/11/67) กรุงเทพฯ

05.30 น. เดินทางถึง กรุงเทพฯ โดยสวัสดิภาพ.....








หมายเหตุ **รายการนี้อาจมีการเปลี่ยนแปลงได้ตามความเหมาะสม แต่คำนี้ถึงลูกค้าเป็นหลัก**

กำหนดเดินทางวันที่ 14 - 18 พฤศจิกายน 2567 (5D2N)
ราคาท่านละ 4,999 บาท พักเดี่ยวเพิ่มท่านละ 1,999 บาท (ไม่มีราคาเด็ก)

เงื่อนไขการชำระเงิน มัดจำการเดินทางท่านละ 2,500 บาท ส่วนที่เหลือชำระก่อนการเดินทาง 20 วันทำการ

อัตรานี้รวม -ไป-กลับ กรุงเทพ-เชียงใหม่-กรุงเทพ เดินทางโดย รถ โค้ชปรับอากาศ (เลือกที่นั่งได้ ไม่มีค่าใช้จ่าย)
 -เชียงใหม่-แม่ฮ่องสอน-เชียงใหม่ แยกเดินทางโดยรถตู้ รถตู้ปรับอากาศ (เลือกที่นั่ง มีค่าใช้จ่าย ตามผังด้านล่าง)
 แถวแรก(ที่นั่งละ 500 บาท) } แถวสอง(ที่นั่งละ 300 บาท) } แถวสาม(ไม่มีค่าใช้จ่าย)
 (ถ้าท่านไม่เลือกที่นั่ง ทางบริษัทจะจัดที่นั่งให้ท่านตามความเหมาะสม)

ผังรถตู้


โกสต์ 		คนขับ 
 500 บาท 1	 500 บาท 2	 500 บาท 3
 300 บาท 4	 300 บาท 5	 300 บาท 6
7	8	9

* หมายเหตุ : กรณีไม่เลือกที่นั่ง โกสต์จะเป็นคนจัดให้ท่านเองที่หน่วยงาน โดยจัดตามความเหมาะสม

-อาหารตามรายการที่ระบุ และ น้ำดื่มตลอดการเดินทาง (อาหารจัดตามเมนูทัวร์ หากมีทานอาหาร อิสลาม มังสะ วิรัติ เจ เด็ก หรือ ท่านรับประทานนอกเหนือจากเมนูที่ทัวร์จัดให้ ลูกค้าต้องจ่ายเพิ่มเอง เพราะรายการอาหารคิดเป็นราคาต่อโต๊ะ)

- ที่พักระดับตามที่ระบุในโปรแกรม หรือ เทียบเท่า
- วงเงินประกันชีวิต 1,000,000 บาท,วงเงินอุบัติเหตุ 500,000 บาท
- มัคคุเทศก์และเจ้าหน้าที่บริการ
- ค่าธรรมเนียมเข้าชมอุทยานทุกรายการ (สำหรับคนไทย)

อัตรานี้ไม่รวม -ค่าใช้จ่ายที่นอกเหนือจากรายการ เช่นค่าโทรศัพท์ , ค่าซักรีด ,ค่าเครื่องคัมีแอลกอฮอล์ และอาหารที่สั่งเพิ่ม
 -ภาษีมูลค่าเพิ่ม 7% และ ภาษีหัก ณ ที่จ่าย 3% กรณีต้องการใบเสร็จ
 -ค่าทิป 500 บาท ต่อลูกค้า 1 ท่าน ตลอดทริปการเดินทาง (กรุณาชำระให้ไกด์ วันเดินทาง)

-  **ยกเลิกการเดินทาง** -แจ้งล่วงหน้า ก่อนการเดินทาง 1 เดือน คืบหมด(ยกเว้นทางบริษัท มีการมัดจำต่างๆ)
- ก่อนเดินทาง 20 วัน (ทำการ) ยึดมัดจำ
 - แจ้งภายใน 20 วัน (ทำการ) ไม่คืนเงิน

เงื่อนไขเพิ่มเติม

- บริษัท มีสิทธิ์ในการเปลี่ยนแปลง โปรแกรมทัวร์ในกรณีที่เกิดเหตุสุดวิสัยจนไม่อาจแก้ไขได้
 - ทางบริษัท จะไม่รับผิดชอบใดๆทั้งสิ้น หากเกิดความล่าช้าจาก เหตุการณ์ต่างๆ เช่น การนัดหยุดงาน การก่อกองการ ภาวะประท้วง ภัยพิบัติต่างๆ ฯลฯ ซึ่งนอกเหนือความรับผิดชอบของบริษัท
- (ลูกค้าต้องยอมรับในเงื่อนไขนี้ ในทุกกรณีที่เกิดเหตุสุดวิสัย ทางบริษัทอาจจะเปลี่ยนแปลง โปรแกรมตามความเหมาะสม)
- ทางบริษัท จะไม่รับผิดชอบใดๆทั้งสิ้น หากท่านใช้บริการของทางบริษัทไม่ครบ เช่น ไม่เที่ยวบางราย ไม่ทานอาหารบางมื้อ ไม่ทานอาหารที่ทางบริษัทจัดให้ เพราะค่าใช้จ่ายทุกอย่างทางบริษัทเป็นการชำระแบบเหมาจ่าย
 - ทางบริษัทจะไม่รับผิดชอบใดๆทั้งสิ้น หากเกิดสิ่งของสูญหาย ทุกกรณี