



PHUKET LUXURY YACHT

3 วัน 2 คืน

วันที่หนึ่ง สนามบินภูเก็ต - ซิต์ทัวร์ (ไฟรเวท) - ล่องเรือยอร์ช ชั้นเซีทดินเนอร์(จอยทัวร์)
(-/-/เย็น)

xx.xx น. รับท่านจากสนามบินภูเก็ต ออกเดินทางไปแหลมพรหมเทพ จุดชมวิวที่สวยงามของภูเก็ต ตั้งอยู่ทางใต้สุดของเกาะภูเก็ต ชาวบ้านเรียกว่าแหลมเจ้า มีลักษณะเป็นโค้งหักศอกยื่นออกไปในทะเล รายล้อมไปด้วยต้นตาลที่ขึ้นเรียงราย สามารถเดินถึงปลายแหลมที่มองเห็นทะเลสีเขียวมรกต



xx.xx น. จากนั้นมุ่งหน้าสู่วัดฉลองไชยธาราราม วัดดังของภูเก็ต นักท่องเที่ยวที่มาภูเก็ตต้องมาสักการะหลวงพ่อแช่ม ขอพรโชคลาก ชมพิพิธภัณฑและวัดกุโบราณภายในวัด



รับประทานอาหารกลางวัน ณ **ร้านอาหารริมทาง** เมนูเด็ดเจอกับจักรพรรดิฮกเกี้ยน

(ลูกด้าออกค่าใช้จ่ายด้วยตัวเอง)



จากนั้นเดินทางไปยังย่านเมืองเก่าภูเก็ต ถนนกลาง ชมสถาปัตยกรรม ดิกซิโนโปรตุกีส ชมเมืองที่มีความเจริญรุ่งเรืองในอดีต



- 14.00 น. เช็ดอินเข้าสู่โรงแรมที่พัก พักผ่อนตามอัธยาศัย
- 15.00 น. รถรับจากโรงแรมที่พัก มุ่งหน้าสู่ท่าเรืออ่าวฉลอง
- 16.30 น. ลงเรือยอร์ช ออกจากท่าเรืออ่าวฉลองมุ่งหน้าสู่แหลมพรหมเทพ





17.15 น. ถึงแหลมพรหมเทพ ชมบรรยากาศความสวยงามของท้องทะเลยามเย็น

17.50 น. ล่องเรือผ่านจุดชมวิວ່อ่าวยะนุ้ย พร้อมเก็บภาพบรรยากาศ



18.00 น. ล่องเรือไปยังแหลมพรหม แหลมกระทิง ชมพระอาทิตย์ตก ดินเนอร์ (มื้อที่ 1)
(สเต็กไก่ ซาซิมิ จิบไวน์) ฟังเพลง ถ่ายรูปสวย ๆ



19.00 น. ล่องเรือกลับท่าเรืออ่าวฉลอง ระหว่างทางดื่มด่ำบรรยากาศของยามค่ำที่ดื่ม



20.00 น. ถึงท่าเรืออ่าวฉลอง มุ่งหน้ากลับโรงแรมที่พัก

20.30 น. ถึงโรงแรมที่พัก พักผ่อนตามอัธยาศัย

วันที่สอง

เกาะเฮ (จอยทัวร์)

(เช้า/เที่ยง/-)

07.00 น. รับประทานอาหารเช้า ณ โรงแรมที่พัก (มื้อที่ 2)

08.30 น. ออกเดินทางสู่ท่าเรือนนทศักดิ์

09.00 น. ออกจากท่าเรือมุ่งหน้าสู่เกาะเฮ **By speed boat**



ถึงเกาะเฮ สนุกสนานกับกิจกรรมดำน้ำดูปะการัง เพลิดเพลินกับฝูงปลานานาชนิด จุดดำน้ำเกาะเฮมีอิสระพักผ่อนบนชายหาด



12:00 น. รับประทานอาหารกลางวัน (มื้อที่ 3)



ทุกท่านอิสระ เล่นน้ำชายหาด พักผ่อนตามอัธยาศัย หรือทัวร์เสริม



ทัวร์เสริมสำหรับทริปเกาะเซ

คายัค 30 นาที 1 ลำ สามารถนั่งได้ 2 ท่าน ราคาลำละ 700 บาท



Paddle Board ราคาต่อท่าน ท่านละ 700 บาท



พาราเซลลิ่ง ราคาต่อท่าน ท่านละ 1200 บาท



Banana Boat 1 ลำ สามารถนั่งได้ 3-4 ท่าน ท่านละ 800 บาท



15.00 น. ถึงท่าเรือ มุ่งหน้ากลับโรงแรมที่พัก **อิสระพักผ่อนตามอัธยาศัย อิสระอาหารเย็น**

วันที่สาม สนามบินภูเก็ต (ไพรวเขต) (เข้า/-/-)

07.00 น. รับประทานอาหารเช้า ณ โรงแรมที่พัก (มื้อที่ 4) อิสระพักผ่อนตามอัธยาศัย หรือเลือกซื้อออฟชั่นทัวร์

xx.xx น. รับจากโรงแรมที่พัก ส่งสนามบินภูเก็ต เดินทางกลับโดยสวัสดิภาพ
.....จบโปรแกรม.....

อัตราค่าบริการ 19 เมษายน - 31 ตุลาคม 2566

โรงแรม/Period	2 ท่าน	4 ท่าน	6 ท่าน	8 ท่าน	พักต่อเพิ่มคืนละ
โรงแรมเพิร์ล ตัวเมืองภูเก็ต	6,000 บาท/ท่าน	5,300 บาท/ท่าน	5,100 บาท/ท่าน	4,990 บาท/ท่าน	1,400 บาท
	ต่างชาติเพิ่ม ท่านละ 200 บาท				
บียอน หาดป่าตอง (คนไทย)	7,000 บาท/ท่าน	6,300 บาท/ท่าน	6,100 บาท/ท่าน	5,900 บาท/ท่าน	2,200 บาท
บียอน หาดป่าตอง (ต่างชาติ)	7,700 บาท/ท่าน	7,000 บาท/ท่าน	6,800 บาท/ท่าน	6,600 บาท/ท่าน	2,400 บาท

อัตราค่าบริการ 1 พฤศจิกายน - 19 ธันวาคม 2566

โรงแรม/Period	2 ท่าน	4 ท่าน	6 ท่าน	8 ท่าน	พักต่อเพิ่มคืนละ
โรงแรมเพิร์ล ตัวเมืองภูเก็ต	6,200 บาท/ท่าน	5,500 บาท/ท่าน	5,300 บาท/ท่าน	5,100 บาท/ท่าน	1,500 บาท
	ต่างชาติเพิ่ม ท่านละ 200 บาท				
บียอน หาดป่าตอง (คนไทย)	9,600 บาท/ท่าน	8,900 บาท/ท่าน	8,700 บาท/ท่าน	8,500 บาท/ท่าน	4,600 บาท
บียอน หาดป่าตอง (ต่างชาติ)	10,100 บาท/ท่าน	9,400 บาท/ท่าน	9,200 บาท/ท่าน	9,000 บาท/ท่าน	5,000 บาท

อัตราค่าบริการ 20 ธันวาคม 2566 - 7 มกราคม 2567

โรงแรม/Period	2 ท่าน	4 ท่าน	6 ท่าน	8 ท่าน	พักต่อเพิ่มคืนละ
โรงแรมเพิร์ล ตัวเมืองภูเก็ต	6,400 บาท/ท่าน	5,700 บาท/ท่าน	5,500 บาท/ท่าน	5,300 บาท/ท่าน	1,800 บาท
	ต่างชาติเพิ่ม ท่านละ 200 บาท				
บียอน หาดป่าตอง (คนไทย)	12,600 บาท/ท่าน	11,900 บาท/ท่าน	11,700 บาท/ท่าน	11,500 บาท/ท่าน	7,600 บาท
บียอน หาดป่าตอง (ต่างชาติ)	13,200 บาท/ท่าน	12,500 บาท/ท่าน	12,300 บาท/ท่าน	12,100 บาท/ท่าน	8,000 บาท

อัตราค่าบริการ 8 มกราคม - 31 มีนาคม 2567

โรงแรม/Period	2 ท่าน	4 ท่าน	6 ท่าน	8 ท่าน	พักต่อเพิ่มขึ้นละ
โรงแรมเพิร์ล ตัวเมืองภูเก็ต	6,200 บาท/ท่าน	5,500 บาท/ท่าน	5,300 บาท/ท่าน	5,100 บาท/ท่าน	1,500 บาท
	ต่างชาติเพิ่ม ท่านละ 200 บาท				
บียอน หาดป่าตอง (คนไทย)	10,600 บาท/ท่าน	9,900 บาท/ท่าน	9,700 บาท/ท่าน	9,500 บาท/ท่าน	5,600 บาท
บียอน หาดป่าตอง (ต่างชาติ)	11,300 บาท/ท่าน	10,600 บาท/ท่าน	10,400 บาท/ท่าน	10,200 บาท/ท่าน	6,000 บาท

อัตราค่าบริการ 1 เมษายน - 31 ตุลาคม 2567

โรงแรม/Period	2 ท่าน	4 ท่าน	6 ท่าน	8 ท่าน	พักต่อเพิ่มขึ้นละ
โรงแรมเพิร์ล ตัวเมืองภูเก็ต	6,000 บาท/ท่าน	5,300 บาท/ท่าน	5,100 บาท/ท่าน	4,990 บาท/ท่าน	1,400 บาท
	ต่างชาติเพิ่ม ท่านละ 200 บาท				
บียอน หาดป่าตอง (คนไทย)	8,600 บาท/ท่าน	7,900 บาท/ท่าน	7,700 บาท/ท่าน	7,500 บาท/ท่าน	3,700 บาท
บียอน หาดป่าตอง (ต่างชาติ)	9,300 บาท/ท่าน	8,600 บาท/ท่าน	8,400 บาท/ท่าน	8,200 บาท/ท่าน	4,000 บาท

รวมบริการ

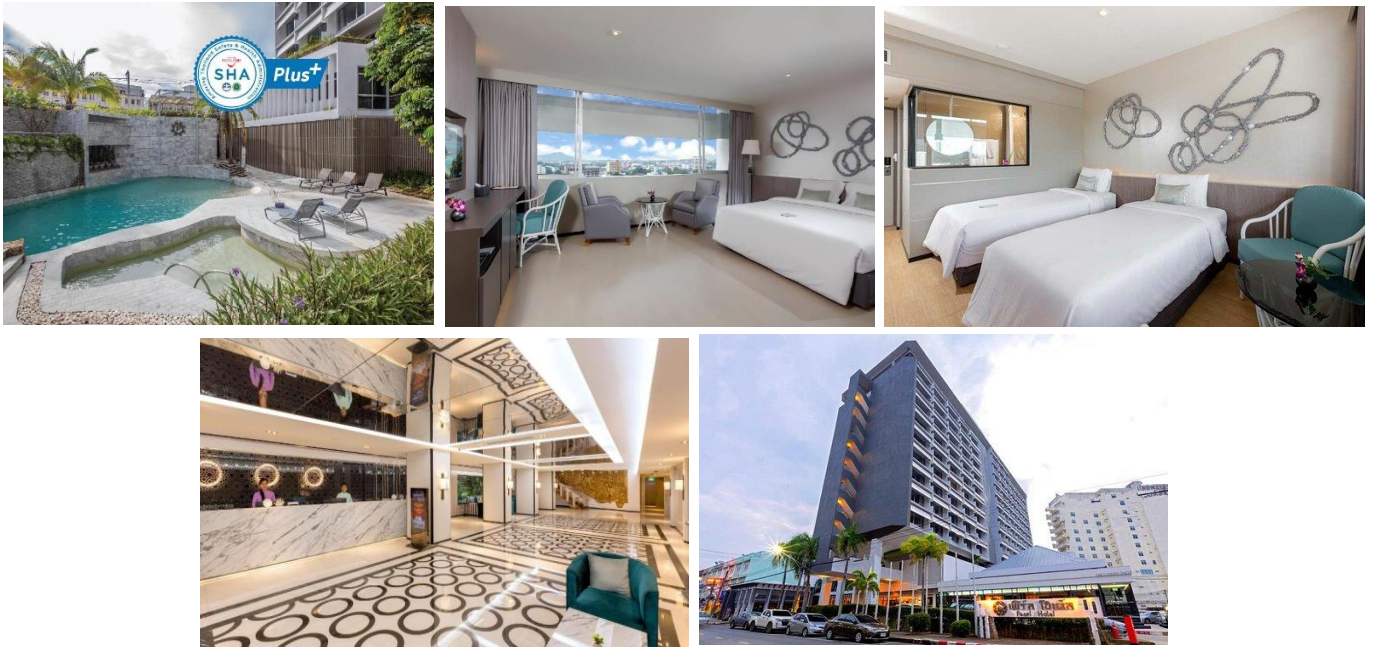
- | | |
|--|--|
| <ul style="list-style-type: none"> ✓ รถบริการตามโปรแกรม ✓ ที่พัก 2 คืน (ห้องละ 2-3 ท่าน) ✓ อาหาร 4 มื้อ ตามรายการ ✓ ล่องเรือยอร์ช ชั้นเซ็ทดินเนอร์ ✓ เกาะเซ โดยเรือสปีดโบ๊ท | <ul style="list-style-type: none"> ✓ ไดรเวอร์ไกด์ ✓ ค่าธรรมเนียมเข้าชมอุทยาน ฯ ✓ ประกันภัยนักท่องเที่ยวแบบ
กลุ่ม วงเงิน 1,000,000 บาท |
|--|--|

ไม่รวมบริการ

- × ภาษีมูลค่าเพิ่ม 7% และค่าภาษีหัก ณ ที่จ่าย 3%
- × อาหารที่ลูกค้าสั่งเอง
- × ตัวเครื่องบินไปกลับ

*** โปรแกรมการท่องเที่ยวสามารถเปลี่ยนแปลงได้
ตามความเหมาะสมทั้งนี้ขึ้นอยู่กับสภาพดินฟ้าอากาศ ***

โรงแรมเพิร์ล ตัวเมืองภูเก็ต



บียอน ป่าตอง รีสอร์ท ทาดป่าตอง



OPTION TOUR

One Day Tour

เกาะพีพี

- 08.00 น. รถบริการรับส่งจากโรงแรมใน เมืองภูเก็ต กะตะ กะรน ป่าตอง (ไม่ชาว สนามบิน บางเทา นอกพื้นที่ เพิ่มท่านละ 200 บาท) เพื่อเดินทางไปยังท่าเรือ
- 09.00 น. ออกเดินทางจากท่าเรือมุ่งหน้าสู่เกาะพีพี
- 10.00 น. เดินทางถึง อ่าวมาหยาเพลิดเพลินกับการเล่นน้ำและกระโดดน้ำจากหัวเรือ
- 10.15 น. เดินทางต่อไปถึงอ่าวปิและลาภูน เป็นอ่าวที่มีน้ำใสมาก สามารถเล่นน้ำได้ที่อ่าวนี้
- 10.45 น. เดินทางดูถ้ำไวกิ้งเป็นถ้ำที่ได้รับการสัมปทานในการเลี้ยงรังนกนางแอ่น
- 10.50 น. ดำน้ำดูปลาสวยงามนานาชนิดและชมทัศนียภาพอันงดงามของเกาะ
- 11.30 น. เดินทางไปยังอ่าวลิงเพื่อดูลิงที่อาศัยอยู่บริเวณชายหาด
- 13.00 น. หลังจากนั้นเดินทางไปยังเกาะไข่นอก รับประทานอาหารกลางวัน ณ ร้านอาหาร
- 14.00 น. สนุกสนานกับกิจกรรม เช่น การดำน้ำตื้น นั่งชิลบริเวณ ริมหาด
- 15.30 น. ออกเดินทางจากเกาะไข่นอกกลับมาท่าเรือ
- 16.00 น. เดินทางถึงท่าเรือ
- 16.30 น. มุ่งหน้าสู่โรงแรมที่พัก โดยสวัสดิภาพ พร้อมความประทับใจ



.....จบโปรแกรม.....

อัตราค่าบริการ

- ผู้ใหญ่ท่านละ 1,500 บาท
- เด็กอายุ 4 - 10 ขวบ 1,200 บาท
- ต่างชาติเพิ่มท่านละ 400 บาท

One Day Tour

เกาะสิมิลัน

- 06.00 น. รถบริการรับส่งจากโรงแรมในเซาหลัก และภูเก็ต เพื่อเดินทางไปยังท่าเรือ
- 08.00 น. เดินทางถึงท่าเรือ ลงทะเบียน รับประทานอาหารเช้า และรับฟังข้อมูลเกี่ยวกับการเดินทาง
- 09.00 น. ออกเดินทางจากท่าเรือไปยัง เกาะสิมิลัน โดยเรือ Speedboat ใช้เวลาเดินทางประมาณ 1 ชั่วโมง 20 นาที
- 10.20 น. เดินทางถึง เกาะสิมิลัน หรือเกาะ 8 จุดชมวิที่มีหินเรือใบ หรือ Sailing Rock ที่เป็นสัญลักษณ์ของ เกาะสิมิลันและสามารถมองเห็นวิว “อ่าวเทือก” หรือ Donald Duck bay” ซึ่งโอบล้อมไปด้วยทอหิน ขนาดใหญ่ สวยงามแปลกตา และพักผ่อนตามอัธยาศัย บนหาดทรายสีขาว ที่ละเอียดดุจดั่งนวมผง และน้ำที่ใสราวกับกระจก
- 11.20 น. เดินทางถึงจุดดำน้ำจุดแรกที่เกาะ 9 หรือ เกาะบางู ใช้เวลาเดินทางประมาณ 5 นาที ตื่นตาตื่นใจกับ ฝูงปลานานาชนิด ประมาณ 40 นาที
- 12.30 น. ถึงเกาะ 7 หรือ เกาะบายู จากเกาะ 9 มาเกาะ 7 ใช้เวลาเดินทางประมาณ 15 นาที เล่นน้ำ ดูปลา ดูปะการัง สัมผัสความมหัศจรรย์ของโลกใต้ท้องทะเล ประมาณ 40 นาที
- 13.20 น. เดินทางถึงเกาะ 4 หรือ เกาะเมียงรับประทานอาหารเช้ากลางวันแบบ Lunch box หลังจากนั้นพักผ่อนตามอัธยาศัย เกาะ 4 เป็นเกาะที่มีชายหาดอันงดงามถึงสองชายหาดซึ่งสามารถเดินทะเลถึงกันได้ เพลิดเพลินกับกิจกรรมต่าง ๆ บนชายหาด เช่น เดินเล่น ถ่ายรูป หรือดำน้ำตื้น
- 15.00 น. เดินทางออกจากเกาะ 4 กลับสู่ท่าเรือ
- 16.30 น. ถึงท่าเรือ รับประทานอาหารเช้า และเดินทางกลับโรงแรมที่พัก โดยสวัสดิภาพ



.....จบโปรแกรม.....

อัตราค่าบริการ

- ผู้ใหญ่ท่านละ 2,900 บาท
- เด็กอายุ 4 – 10 ขวบ 2,600 บาท
- ชาวต่างชาติเพิ่มท่านละ 400 บาท

One Day Tour

เกาะสุรินทร์

- 06.00 น. รถบริการรับส่งจากโรงแรมในเซาหลัก และภูเก็ต เพื่อเดินทางไปยังท่าเรือ
- 08.30 น. เดินทางถึงท่าเรือ ลงทะเบียน รับอุปกรณ์ดำน้ำ รับประทานอาหารเช้า
- 09.00 น. ออกเดินทางจากท่าเรือไปยัง หมู่เกาะสุรินทร์ และบริเวณรอบ ๆ
- 10.20 น. เดินทางถึงจุดดำน้ำจุดที่ 1 ณ ปลายแหลมช่องขาด อ่าวช่องขาด และเดินทางโดยเรือหางยาวเข้า ชมหมู่บ้านมอแอนชมวิถีชีวิต บ้านเรือน อุดหนุนของที่ระลึกที่ทำด้วยมือจากชาวมอแกนท่านที่ไม่ดำน้ำสามารถขึ้นเรือหางยาว เพื่อลงไปพักผ่อน ณ หาดไม้งาม หาดที่มีความสวยงาม และเจียบสงบ สัมผัสบรรยากาศที่แสนวิเศษอย่างเต็มที่ (ในวันที่น้ำลง และเรือเล็กเข้าไม่ได้ จะขึ้นเกาะ ณ อ่าวช่องขาดแทน)
- 12.00 น. รับประทานอาหารแบบบุฟเฟต์ ณ ที่ทำการอุทยานฯ พร้อมบริการเครื่องดื่ม และผลไม้ หลังรับประทานอาหารพักผ่อนตามอัธยาศัย
- 13.00 น. เดินทางต่อเพื่อดำน้ำจุดที่ 2 ชมปะการัง ณ แหลมแม่ยายหรืออ่าวบอน
- 14.00 น. ดำน้ำจุดที่ 3 ณ อ่าวสับปะรด หรือ อ่าวเต่า (มีไหล่วิวที่มองลงไปสุดลูกหูลูกตา)
- 15.00 น. เดินทางกลับจากอุทยานแห่งชาติหมู่เกาะสุรินทร์ พร้อมความประทับใจ
- 16.30 น. เดินทางถึงท่าเรือ พร้อมรับประทานอาหารว่าง และเดินทางกลับโรงแรมที่พัก โดยสวัสดิภาพ



.....จบโปรแกรม.....

อัตราค่าบริการ

- ผู้ใหญ่ท่านละ **3,000 บาท**
- เด็กอายุ 4 - 10 ขวบ **2,800 บาท**
- ต่างชาติเพิ่มท่านละ **400 บาท**

แฟนตาซี โชว์ + ดินเนอร์ (อังคาร ศุกร์ อาทิตย์)

17.30 น. รถรับมุงหน้าสู่ ภูเก็ตแฟนตาซี



18.00 น. รับประทานอาหารเย็น



หลังอาหารชมการแสดง



22.30 น. มุงหน้ากลับโรงแรมที่พัก พักผ่อนตามอัธยาศัย

อัตราค่าบริการ

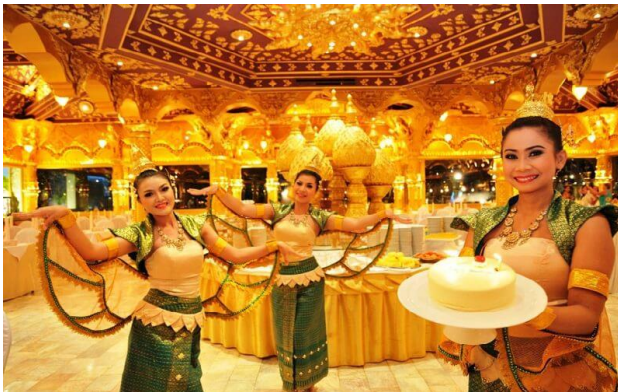
ผู้ใหญ่ท่านละ 2,200 บาท
เด็กอายุ 4 - 10 ขวบ 1,900 บาท

Carnival Magic (จันทร์ พุทธ เสาร์)

17.30 น. รกรับมุงหน้าสู่ ภูเก็ตแฟนตาซี



18.00 น. รับประทานอาหารเย็น



หลังอาหารชมการแสดง



22.30 น. มุงหน้ากลับโรงแรมที่พัก พักผ่อนตามอัธยาศัย

อัตราค่าบริการ

ผู้ใหญ่ท่านละ 2,500 บาท

เด็กอายุ 4 - 10 ขวบ 2,300 บาท

*** โปรแกรมการท่องเที่ยวสามารถเปลี่ยนแปลงได้
ตามความเหมาะสมทั้งนี้ขึ้นอยู่กับสภาพดินฟ้าอากาศ ***